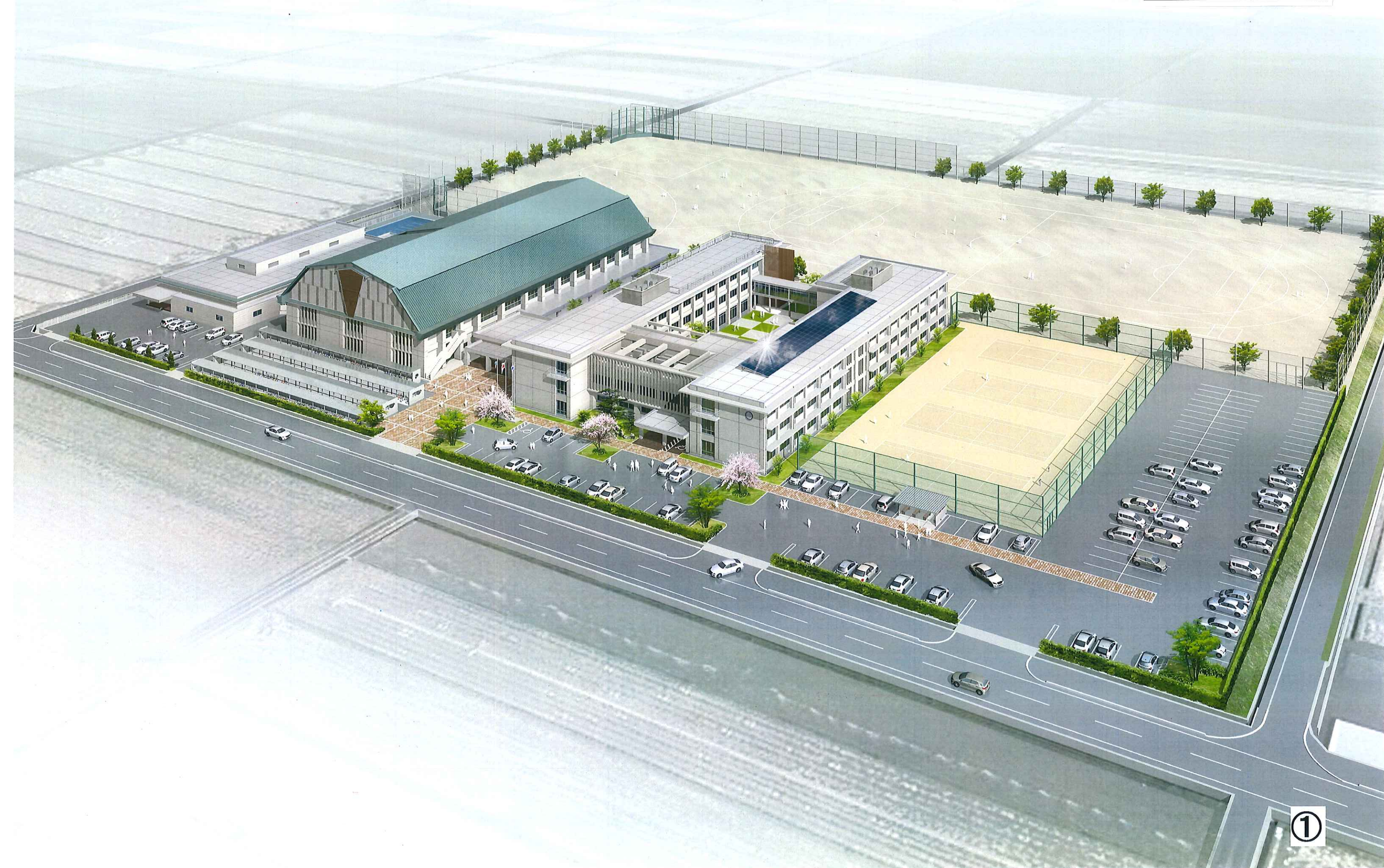
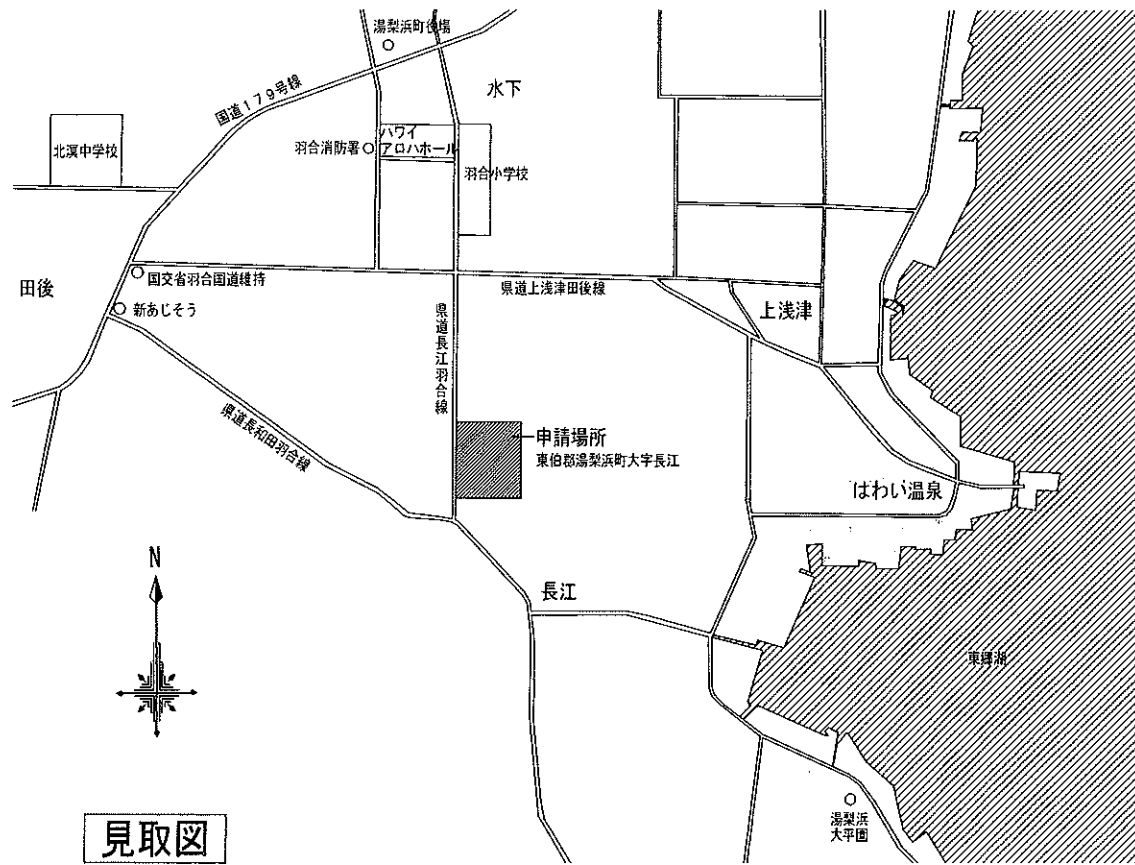


# 湯梨浜町立統合中学校（仮称）新築工事

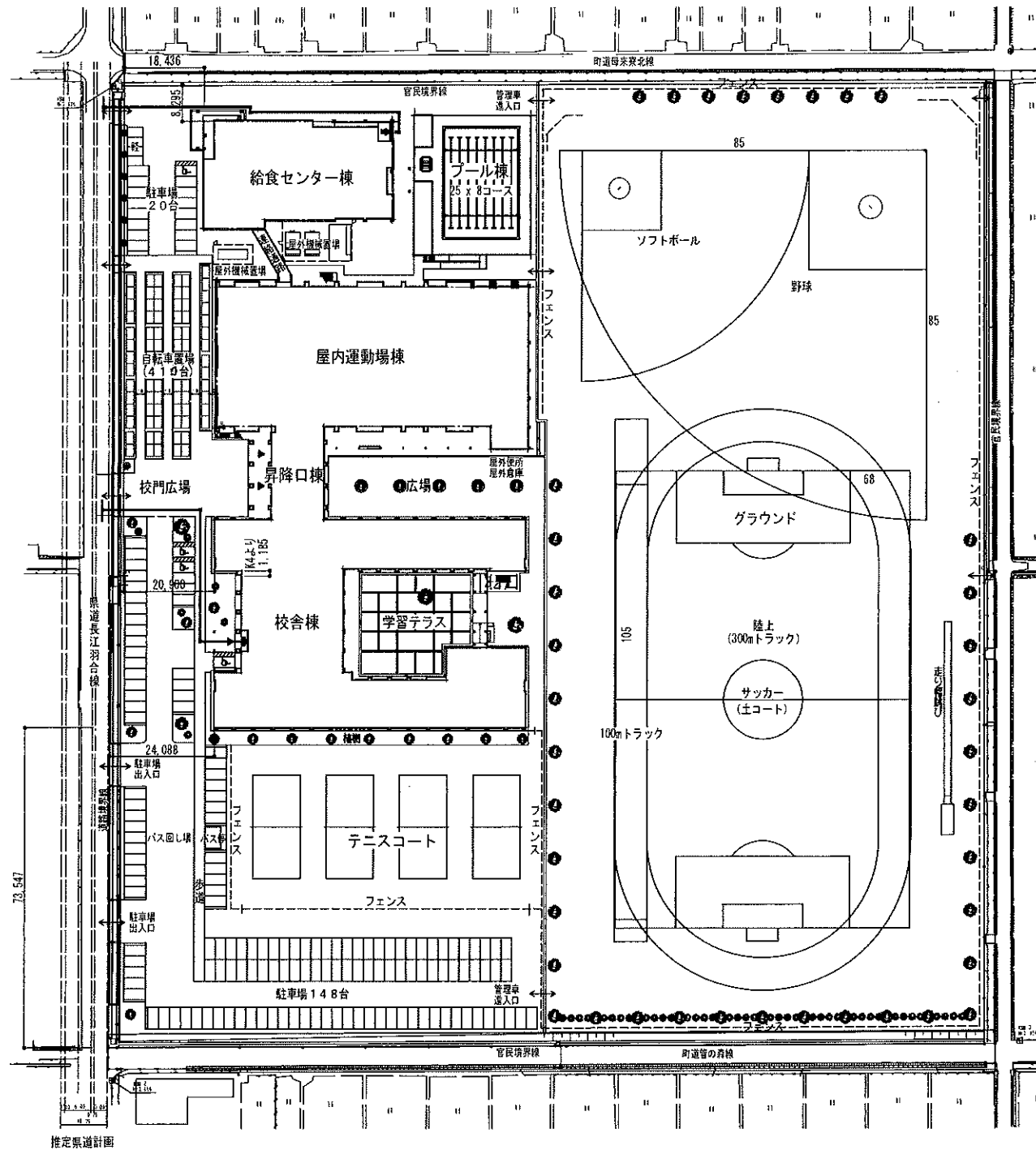
資料 1







見取図



配置図



湯梨浜町立新中学校建設基本・実施設計業務  
井手添・白兔特定委託業務共同企業体

代表者 有限会社 井手添建築設計事務所  
TEL 0858-26-5321 FAX 0858-26-6850

管理建築士  
一級建築士登録第196328号 井手添 誠

検図

担当

工事名称 湯梨浜町立統合中学校(仮称)校舎新築工事(建築)

図面名称 見取図 配置図  
(縮尺)

S=1:1000

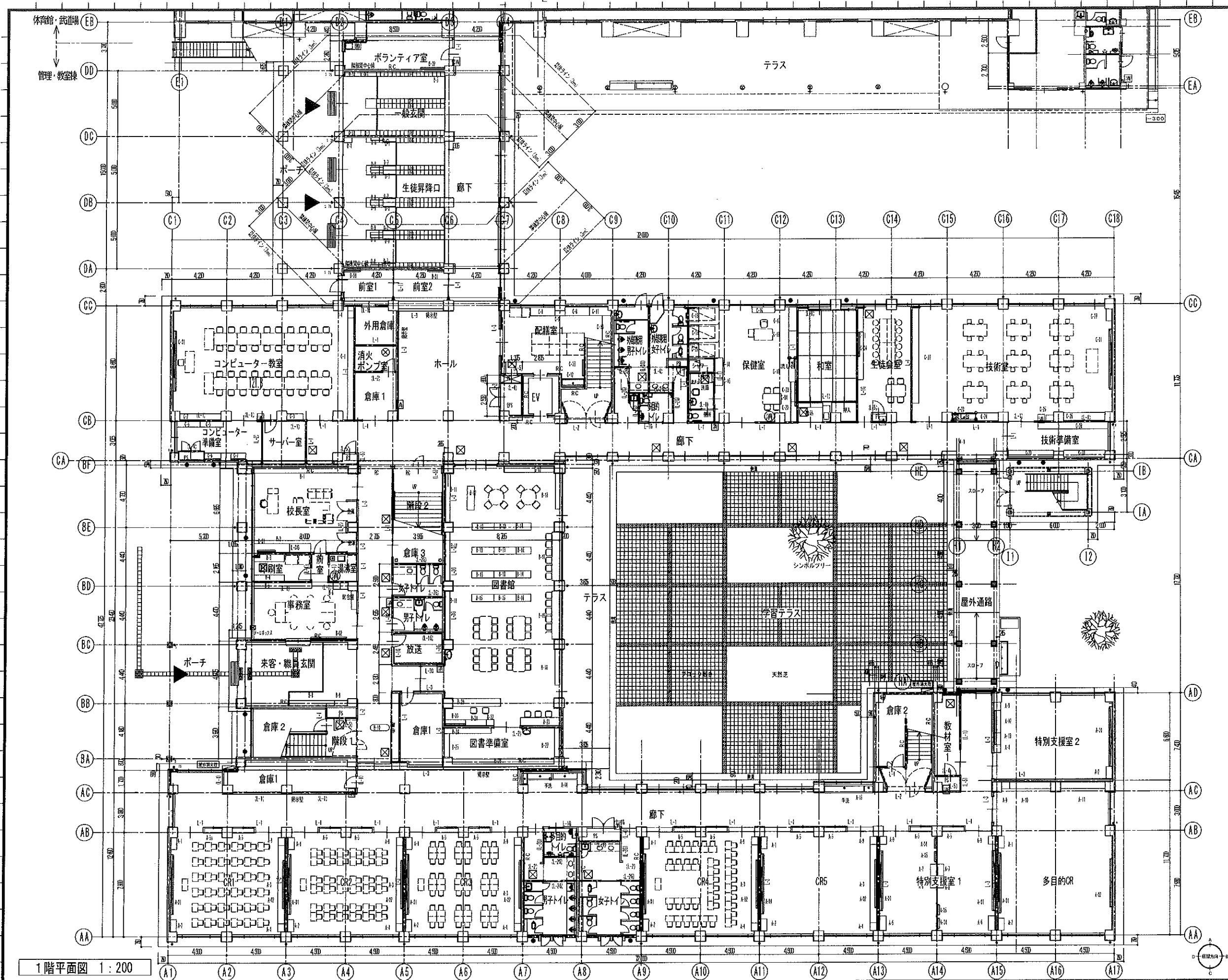
設計番号

図面番号

製図

一級建築士 第188521号

南 章彦



| 凡例 |                              |
|----|------------------------------|
| ■  | 屋内消火栓+消火器 (設備工事)             |
| ■  | 屋内消火栓+消火器 (設備工事)             |
| □  | 運込消火器ボックス (耐火壁仕様) (消火器は設備工事) |
| ○  | 置き式消火器 (消火器は設備工事)            |
| □  | 床下点検口 600口                   |
| ○  | マンホール蓋 600φ                  |
| ●  | 行種 57-VPI00φ                 |
| ●  | 行種 57-VP75φ                  |
| ●  | 行種 スルス 75φ                   |
| ●  | 行種 スルス 100φ                  |
| ●  | 行種 75φ75φ                    |
| ●  | 屋上用縦引きα-75φ 100φ 鋼鉄製         |
| ●  | 屋上用縦引きα-75φ 75φ 鋼鉄製          |
| ●  | パネ用縦引き中継α-75φ 100φ 鋼鉄製       |
| ■  | 横引きα-75φ 100φ 鋼鉄製            |
| ■  | 横引きα-75φ 75φ 鋼鉄製             |
| L※ | 壁符号 特記による                    |
| ▲  | 非常用出入口                       |
| △  | 代替出入口                        |
| ●  | ピカ内換気用ステンレスパイプ 125φ×2.0t     |

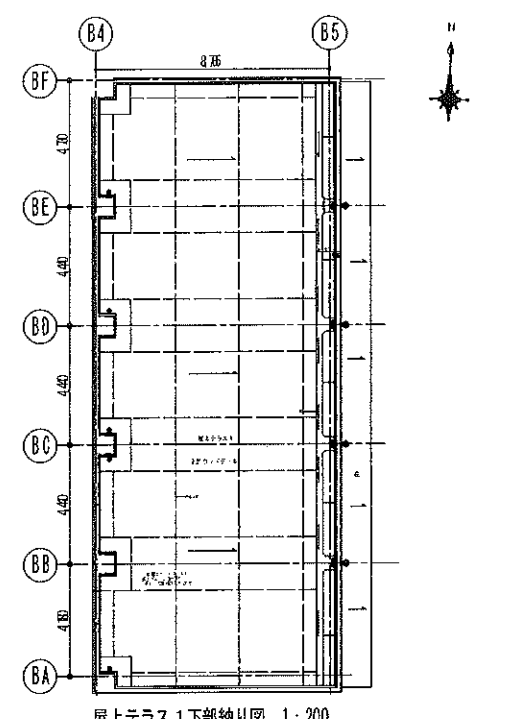
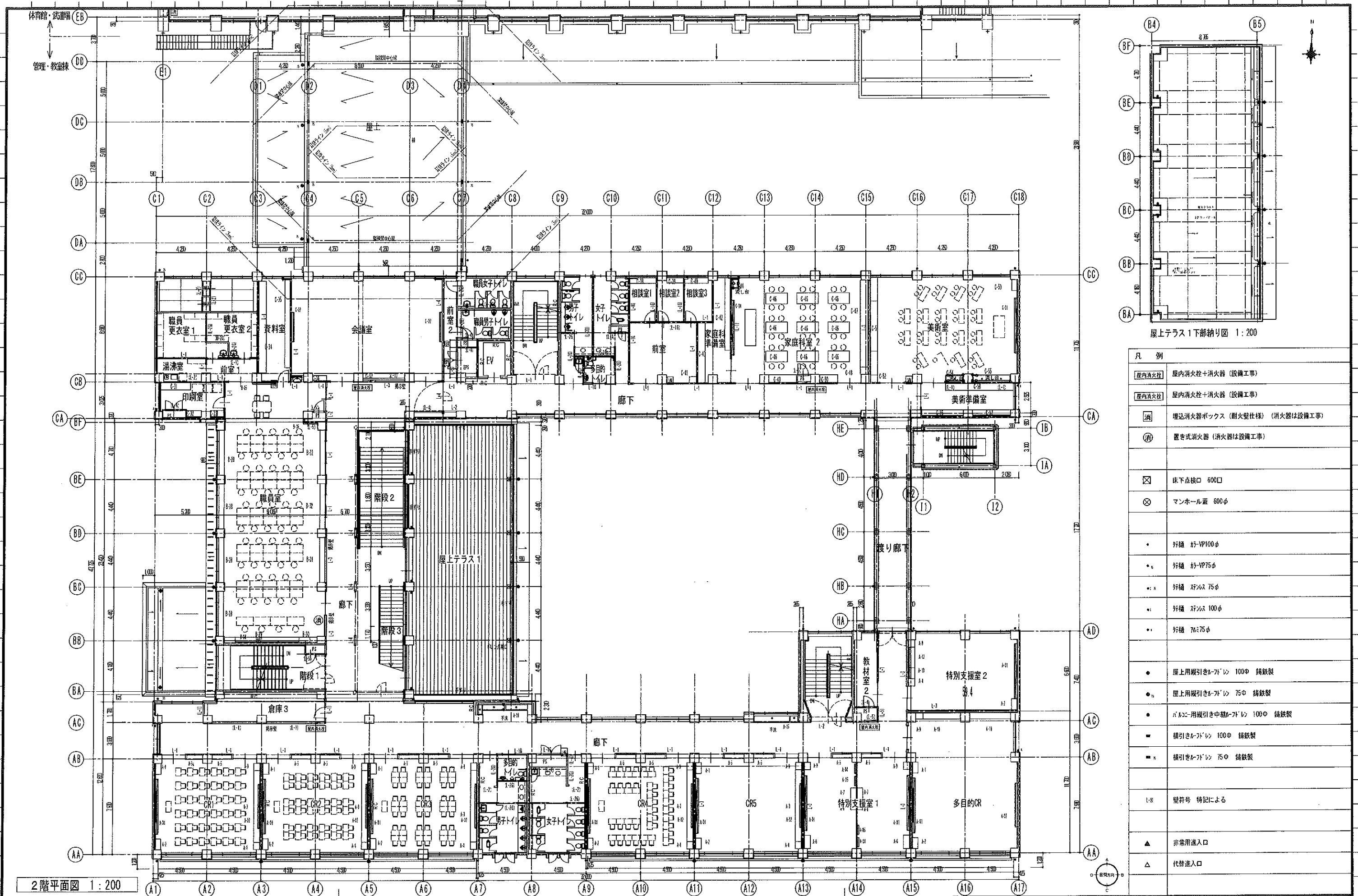
1階平面図 1:200

湯梨浜町立新中学校建設基本・実施設計業務  
井手添・白兔特定委託業務共同企業体  
代表者 有限会社 井手添建築設計事務所  
TEL 066-841-1111 FAX 066-841-1112

管理建築士 井手添 誠  
一級建築士登録第196328号  
検図 担当

工事名称 湯梨浜町立統合中学校(仮称)校舎新築工事(建築)  
図面名称 A・B・C・D棟 1階平面図  
縮尺 S=1:200

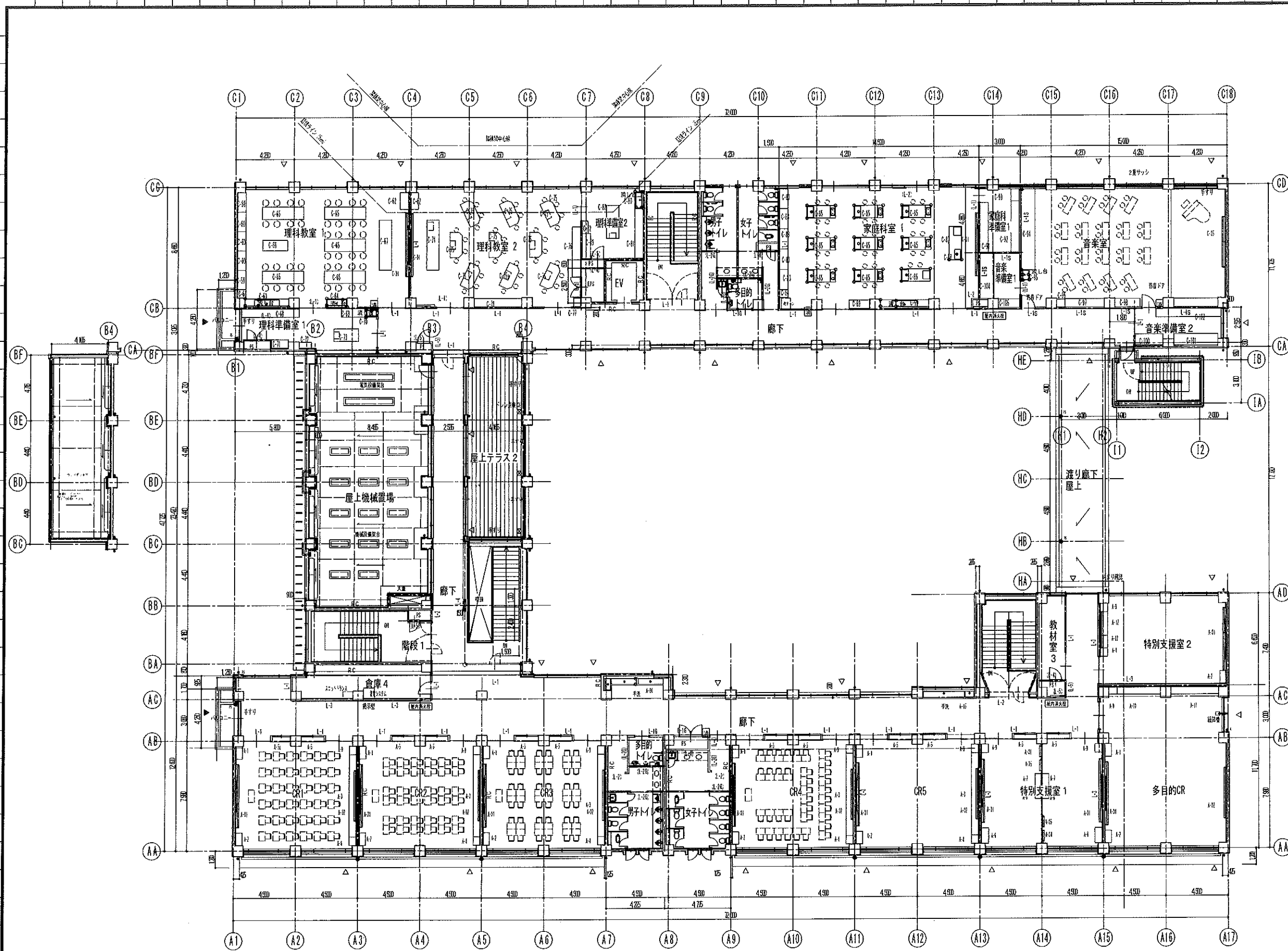
設計番号 製図  
図面番号 A-01 製図  
雨草彦



| 凡例 |                                |
|----|--------------------------------|
|    | 屋内消火栓 屋内消火栓+消火器 (設備工事)         |
|    | 屋内消火栓 屋内消火栓+消火器 (設備工事)         |
|    | 消 運込消火器ボックス (耐火壁仕様) (消火器は設備工事) |
|    | 消 置き式消火器 (消火器は設備工事)            |
|    | 床下点検口 600口                     |
|    | マンホール蓋 600φ                    |
|    | 行種 筋 VP100φ                    |
|    | 筋 VP75φ                        |
|    | 筋 スプス 75φ                      |
|    | 筋 スプス 100φ                     |
|    | 筋 76x75φ                       |
|    | 屋上用縦引きレフトン 100φ 鋼鉄製            |
|    | 屋上用縦引きレフトン 75φ 鋼鉄製             |
|    | ハニ-用縦引き中継レフトン 100φ 鋼鉄製         |
|    | 横引きレフトン 100φ 鋼鉄製               |
|    | 横引きレフトン 75φ 鋼鉄製                |
|    | 記号 特記による                       |
|    | 非常用出入口                         |
|    | 代替出入口                          |

2階平面図 1:200

|   |  |  |                      |  |
|---|--|--|----------------------|--|
| <p>湯梨浜町立新中学校建設基本・実施設計業務<br/>井手添・白兔特定委託業務共同企業体<br/>代表者 有限会社 井手添建築設計事務所<br/>TEL 0563-21111 FAX 0563-21112</p> | <p>管理建築士<br/>一級建築士登録第196328号 井手添 誠</p> | <p>工事名称<br/>湯梨浜町立統合中学校(仮称)校舎新築工事(建築)</p> | <p>設計番号<br/>A-01</p> | <p>製図<br/>一級建築士 第188521号<br/>雨 草 彦</p> |
|   | <p>校図<br/>担当</p>                       | <p>校図名称<br/>A・B・C・D棟 2階平面図<br/>(縮尺)</p>  | <p>S=1:200</p>       | <p>図面番号<br/>A-01</p>                   |



3階平面図 1:200

| 凡例 |                                |
|----|--------------------------------|
|    | 屋内消火栓 屋内消火栓+消火器 (設備工事)         |
|    | 屋内消火栓 屋内消火栓+消火器 (設備工事)         |
|    | 消 埋込消火器ボックス (耐火壁仕様) (消火器は設備工事) |
|    | 消 置き式消火器 (消火器は設備工事)            |
|    | 床下点検口 600φ                     |
|    | マンホール蓋 600φ                    |
|    | ・ 行橋 57-VPI00φ                 |
|    | ・ 行橋 57-VPI75φ                 |
|    | ・ 行橋 57-75φ                    |
|    | ・ 行橋 57-100φ                   |
|    | ・ 行橋 75-75φ                    |
|    | ● 屋上用縦引きパイプ 100φ 鋼鉄製           |
|    | ● 屋上用縦引きパイプ 75φ 鋼鉄製            |
|    | ● 屋上用縦引き中継パイプ 100φ 鋼鉄製         |
|    | ■ 横引きパイプ 100φ 鋼鉄製              |
|    | ■ 横引きパイプ 75φ 鋼鉄製               |
|    | L-※ 壁符号 特記による                  |
|    | ▲ 非常用出入口                       |
|    | △ 代替出入口                        |

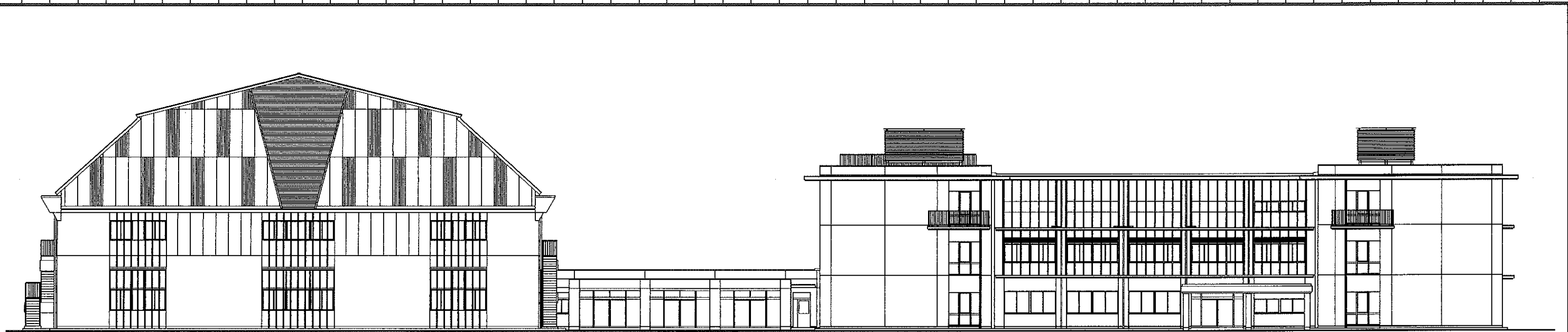


湯梨浜町立新中学校建設基本・実施設計業務  
 井手添・白兔特定委託業務共同企業体  
 代表者 有限会社 井手添建築設計事務所  
 TEL 0858-221111 FAX 0858-221112

管理建築士 井手添 誠  
 一級建築士登録第196328号  
 検図 担当

工事名称 湯梨浜町立統合中学校(仮称)校舎新築工事(建築)  
 図面名称 A・B・C・D棟 3階平面図 (縮尺) S=1:200

設計番号 図面番号 A-01  
 製図 一級建築士 第188521号 南 章彦



屋内運動場

昇降口

校舎

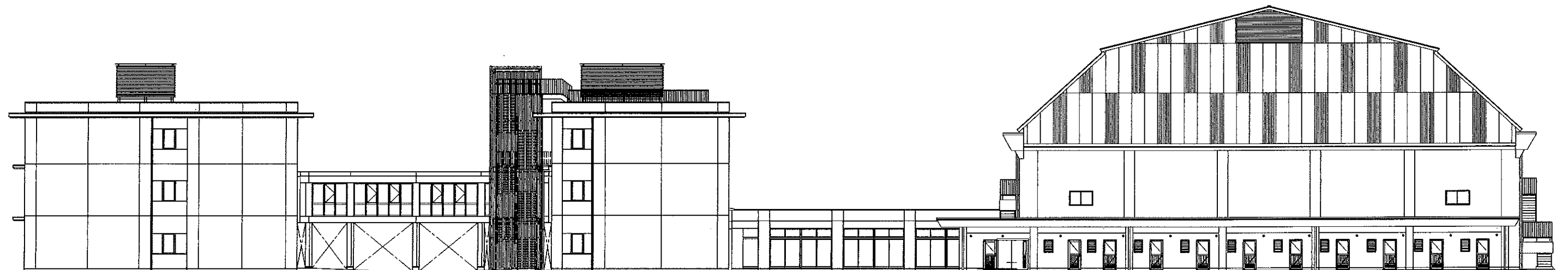
西面

屋内運動場棟 (別途工事) ← ○ → 校舎棟 (本工事)



校舎

南面



校舎

昇降口

屋内運動場

東面

校舎棟 (本工事) ← ○ → 屋内運動場棟 (別途工事)



湯梨浜町立新中学校建設基本・実施設計業務  
井手添・白兔特定委託業務共同企業体  
代表者 有限会社 井手添建築設計事務所  
TEL 0858-26-5321 FAX 0858-26-6850

管理建築士  
一級建築士登録第196328号 井手添 誠

検図

担当

工事名称  
湯梨浜町立統合中学校 (仮称) 校舎新築工事 (建築)

図面名称  
校舎棟 立面図 1  
(縮尺)

S = 1 : 200

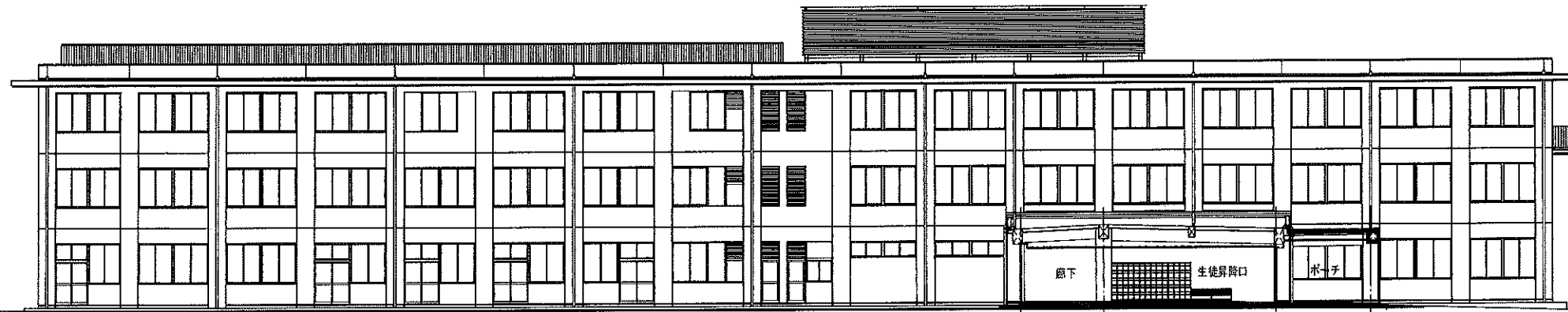
設計番号

図面番号

製図

一級建築士 第188521号

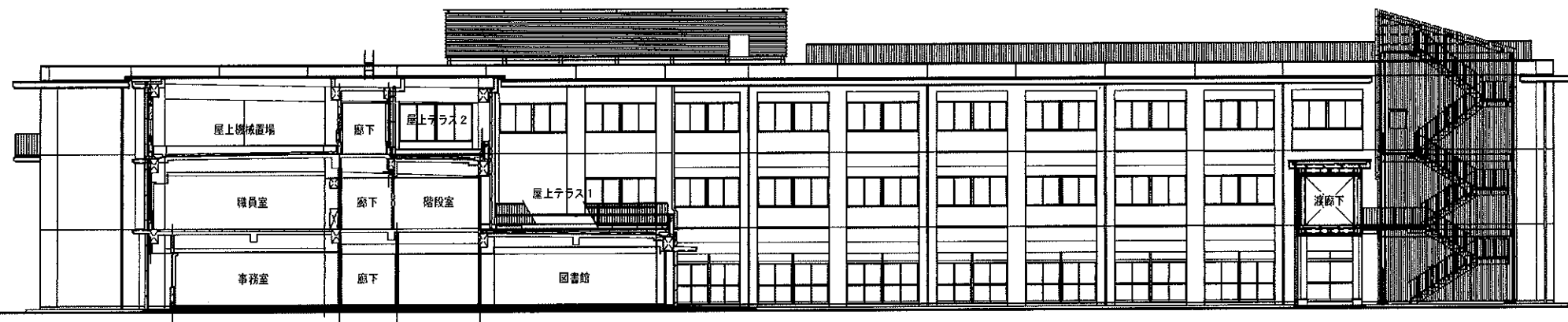
南 章彦



校舎

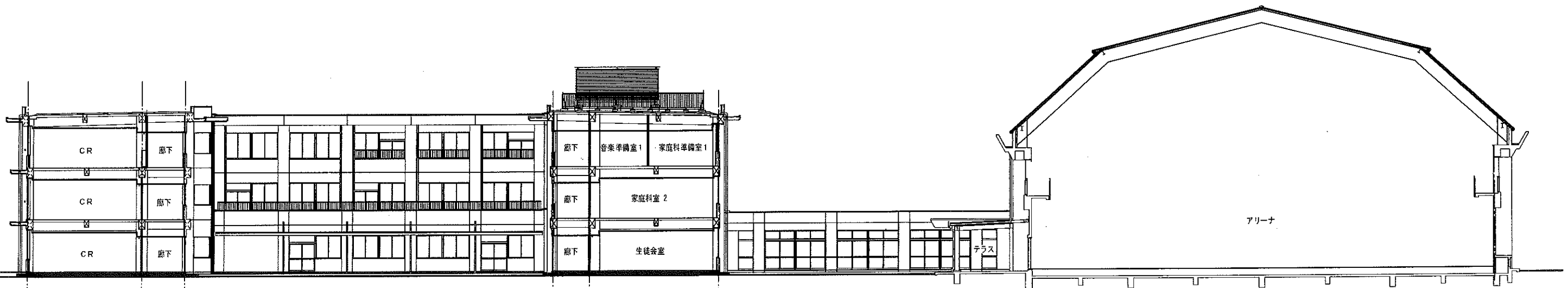
昇降口

北面



校舎 (学習テラスより)

南面



校舎 (学習テラスより)

昇降口

屋内運動場

東面

校舎棟 (本工事)      屋内運動場棟 (別途工事)



湯梨浜町立新中学校建設基本・実施設計業務  
井手添・白兔特定委託業務共同企業体  
代表者 有限会社 井手添建築設計事務所  
TEL 0858-26-5321 FAX 0858-26-6850

管理建築士  
一級建築士登録第196328号 井手添 誠  
検図 担当

工事名称 湯梨浜町立統合中学校 (仮称) 校舎新築工事 (建築)

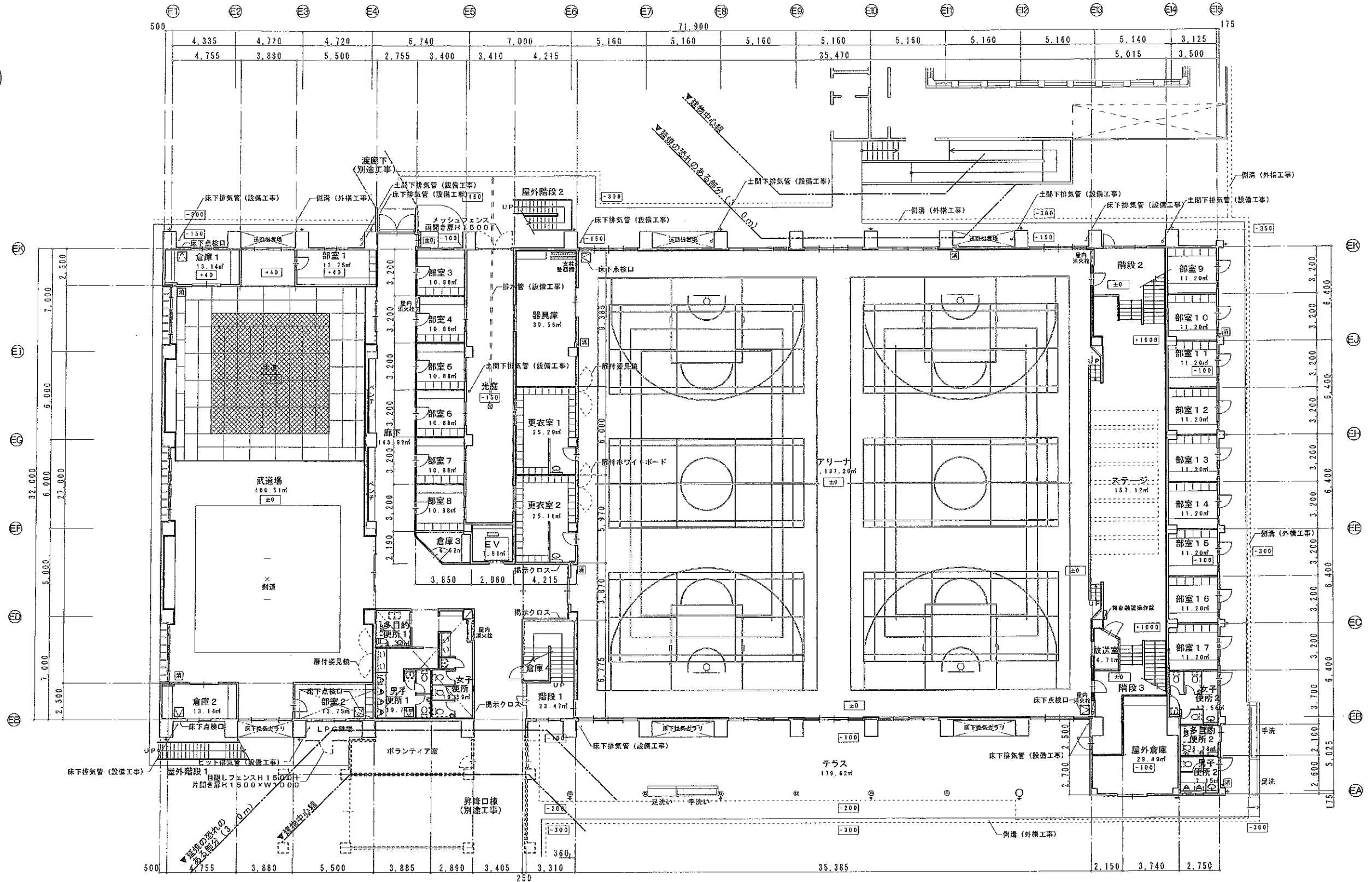
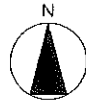
図面名称 校舎棟 立面図2  
(縮尺)

S=1:200

設計番号  
図面番号

製図 一級建築士 第188521号  
南 章彦



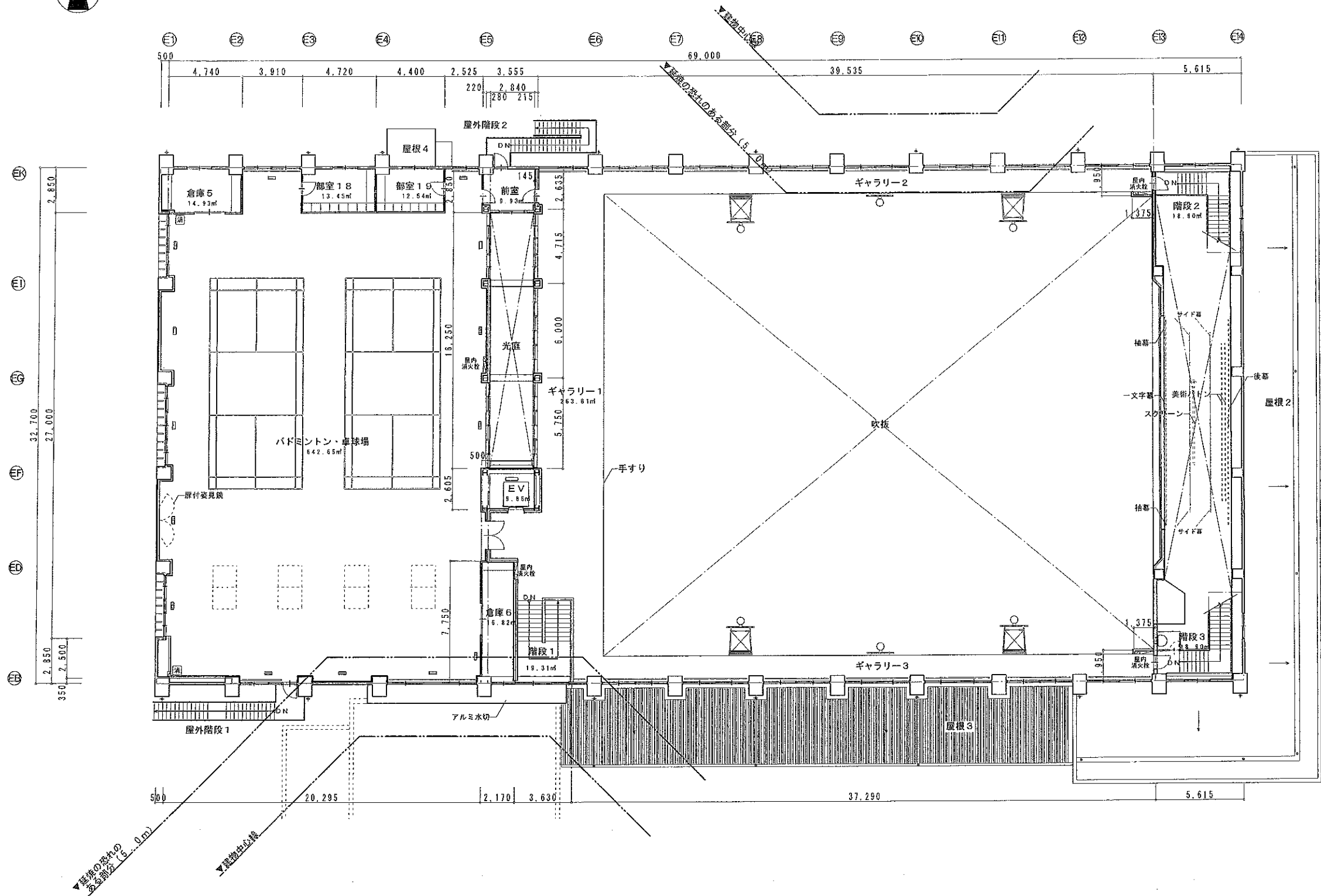
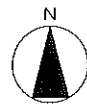


1階平面図 1:200

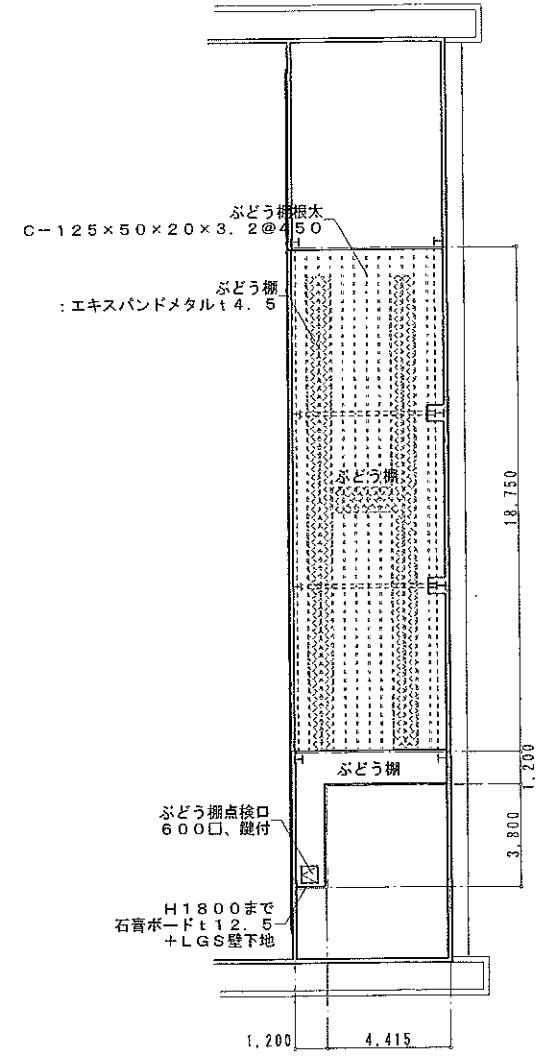
⊠ : 下部ビット部分を示す

|   |                                |  |              |                               |
|---|--------------------------------|--|--------------|-------------------------------|
|  湯梨浜町立新中学校建設基本・実施設計業務<br>井手添・白兔特定委託業務共同企業体<br>代表者 有限会社 井手添建築設計事務所<br>TEL 0858-26-5321 FAX 0858-26-6850 | 管理建築士<br>一般建築士登録第196328号 井手添 誠 | 工事名称<br>湯梨浜町立統合中学校 (仮称) 屋内運動場新築工事 (建築) | 設計番号<br><br> | 製図<br>一般建築士 第196328号<br>井手添 誠 |
|   | 校図<br>担当                       | 図面名称<br>屋内運動場棟 1階平面図<br>(縮尺) S = 1:200 | 図面番号<br>A-18 | 8                             |





2階平面図 1:200



ぶどう棚平面図 1:200



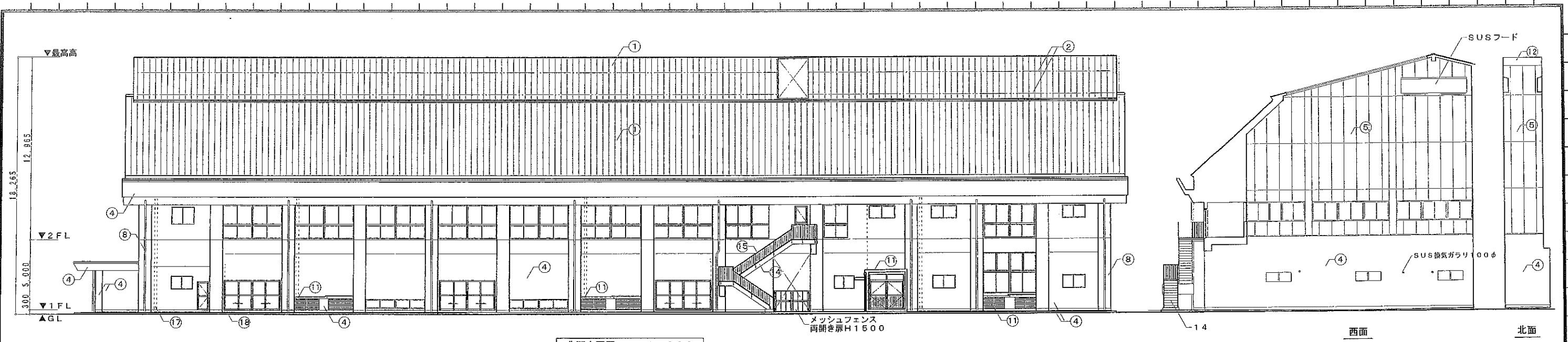
湯梨浜町立新中学校建設基本・実施設計業務  
井手添・白兎特定委託業務共同企業体  
代表者 井手添 井手添建築設計事務所  
TEL 0858-26-5321 FAX 0858-26-6850

管理建築士 井手添 誠  
一級建築士登録第196328号  
検図 担当

工事名称 湯梨浜町立統合中学校 (仮称) 屋内運動場新築工事 (建築)  
図面名称 屋内運動場棟 2階平面図 (縮尺)  
S = 1:200

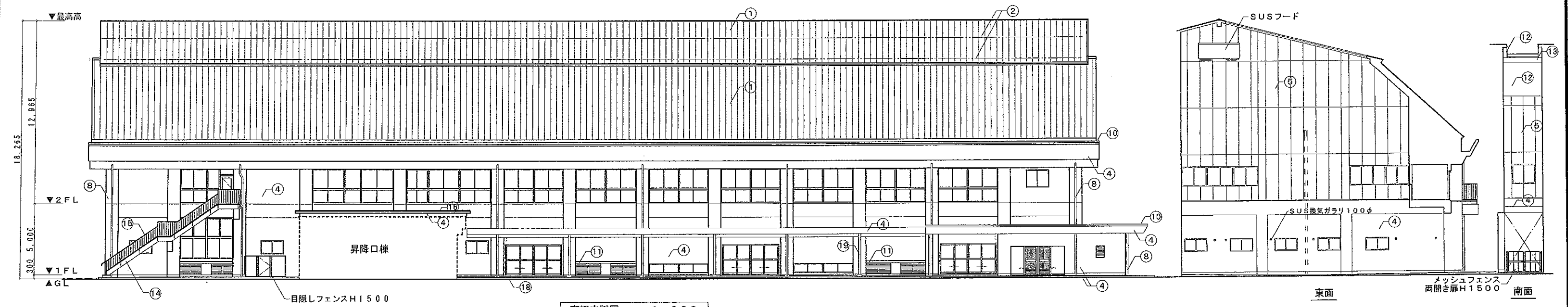
設計番号  
図面番号 A-19

製図  
一級建築士 第196328号  
井手添 誠



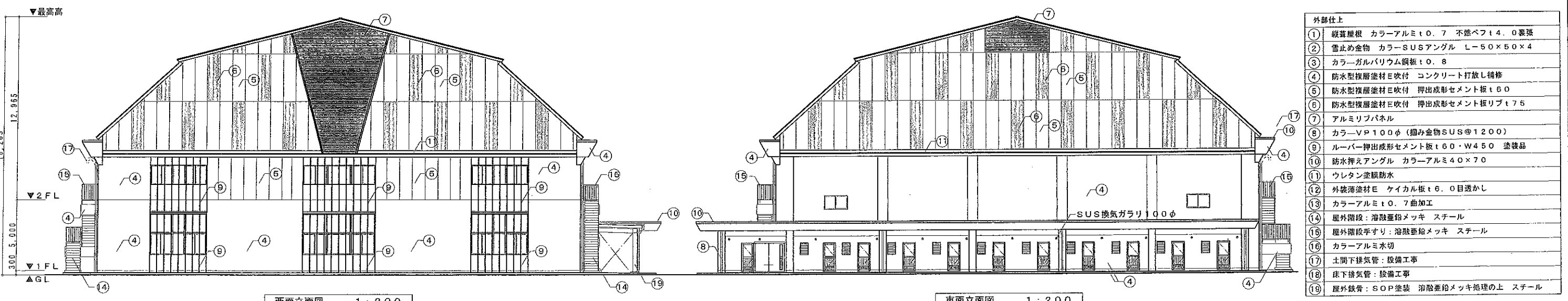
北面立面図 1:200

光庭立面図 1:200



南面立面図 1:200


光庭立面図 1:200



西面立面図 1:200

東面立面図 1:200

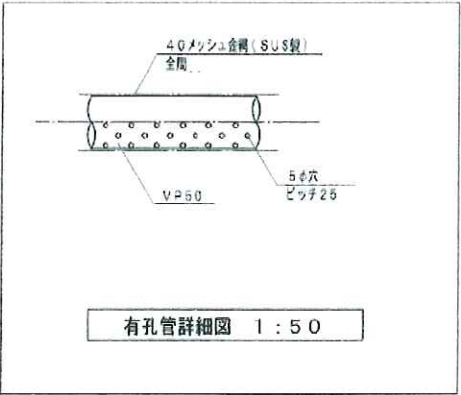
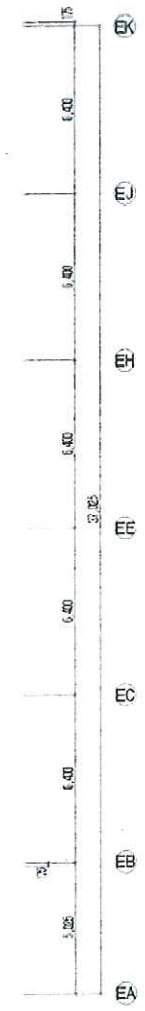
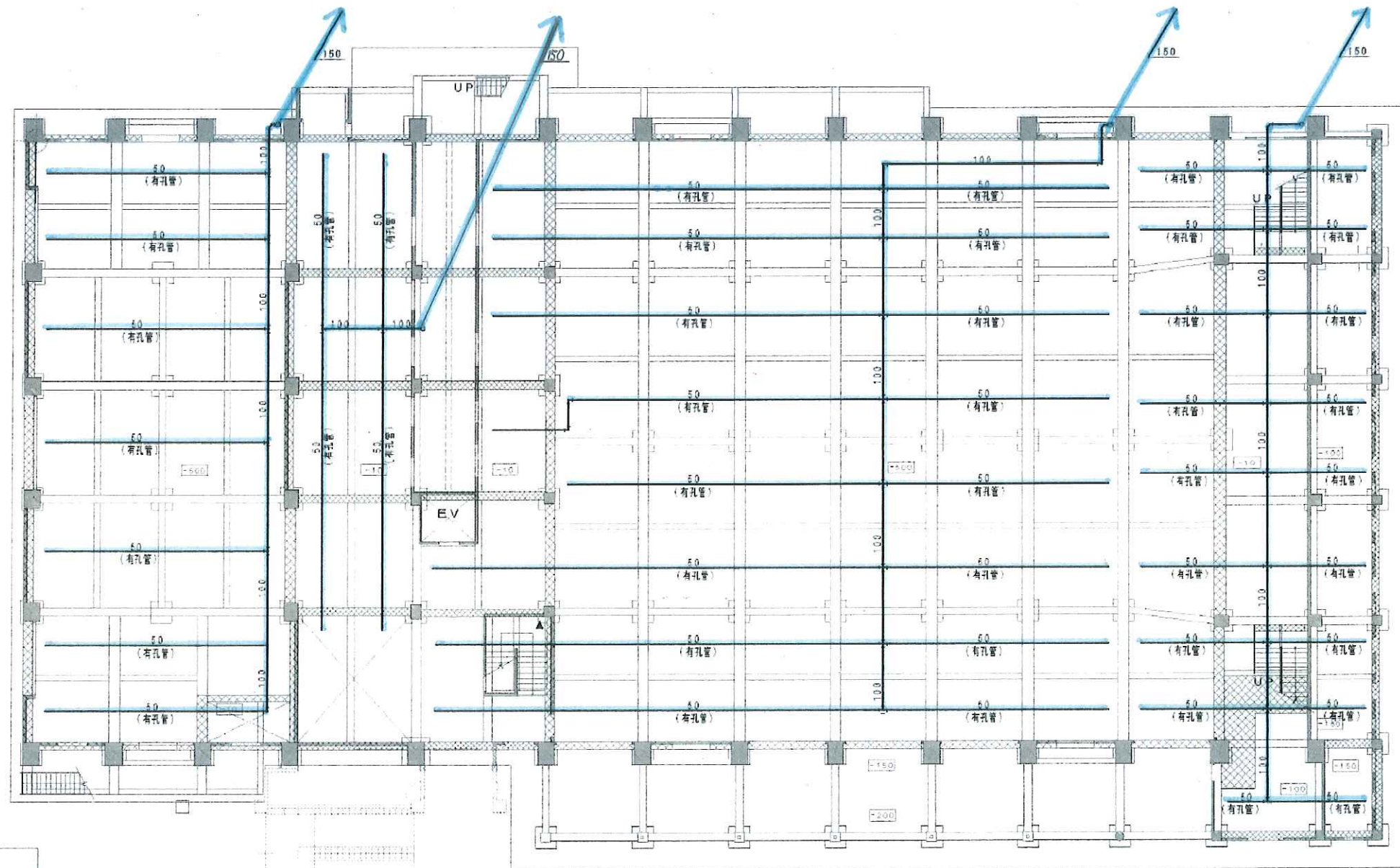
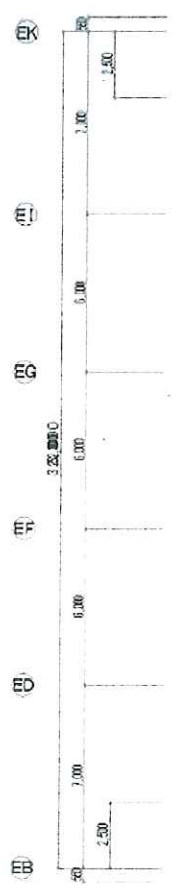
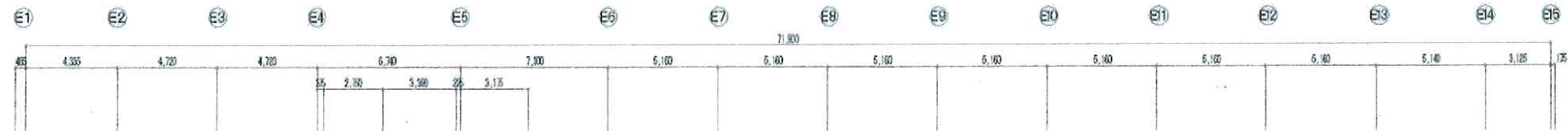
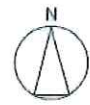
| 外部仕上 |                              |
|------|------------------------------|
| ①    | 縦葺屋根 カラーアルミt0.7 不燃ペf14.0 裏葺  |
| ②    | 雪止め金物 カラーSUSアングル L-50×50×4   |
| ③    | カラーガルバリウム鋼板 t0.8             |
| ④    | 防水型複層塗材E吹付 コンクリート打放し補修       |
| ⑤    | 防水型複層塗材E吹付 押出成形セメント板 t60     |
| ⑥    | 防水型複層塗材E吹付 押出成形セメント板リブ t75   |
| ⑦    | アルミリブパネル                     |
| ⑧    | カラーVP100φ (組み金物SUSφ1200)     |
| ⑨    | ルーバー押出成形セメント板 t60・W450 塗膜品   |
| ⑩    | 防水押えアングル カラーアルミ40×70         |
| ⑪    | ウレタン塗膜防水                     |
| ⑫    | 外装薄塗材E ケイカル板 t6.0 目透かし       |
| ⑬    | カラーアルミt0.7 曲加工               |
| ⑭    | 屋外階段: 溶融亜鉛メッキ スチール           |
| ⑮    | 屋外階段手すり: 溶融亜鉛メッキ スチール        |
| ⑯    | カラーアルミ水切                     |
| ⑰    | 土間下排水管: 設備工事                 |
| ⑱    | 床下排水管: 設備工事                  |
| ⑲    | 屋外鉄骨: SOP塗装 溶融亜鉛メッキ処理の上 スチール |

|  |   |  |                              |                                       |
|--|---|--|------------------------------|---------------------------------------|
|  <p>湯梨浜町立新中学校建設基本・実施設計業務<br/>井手添・白兔特定委託業務共同企業体</p> <p>代表者 有限会社 井手添建築設計事務所<br/>TEL 0858-26-5321 FAX 0858-26-6850</p> | <p>管理建築士<br/>一級建築士登録第196328号 井手添 誠</p> <p>検図 担当</p> | <p>工事名称 湯梨浜町立統合中学校(仮称)屋内運動場新築工事(建築)</p> <p>図面名称 屋内運動場棟 立面図 (縮尺)</p> <p>S = 1:200</p> | <p>設計番号</p> <p>図面番号 A-21</p> | <p>製図</p> <p>一級建築士 第196328号 井手添 誠</p> |
|  | <p>10</p>   |  |                              |                                       |










有孔管詳細図 1:50

※50Aの配管は全ては種別ホリ造化ビニル有孔管とする。

天然ガス排気設備 基礎伏せ平面図 1:200

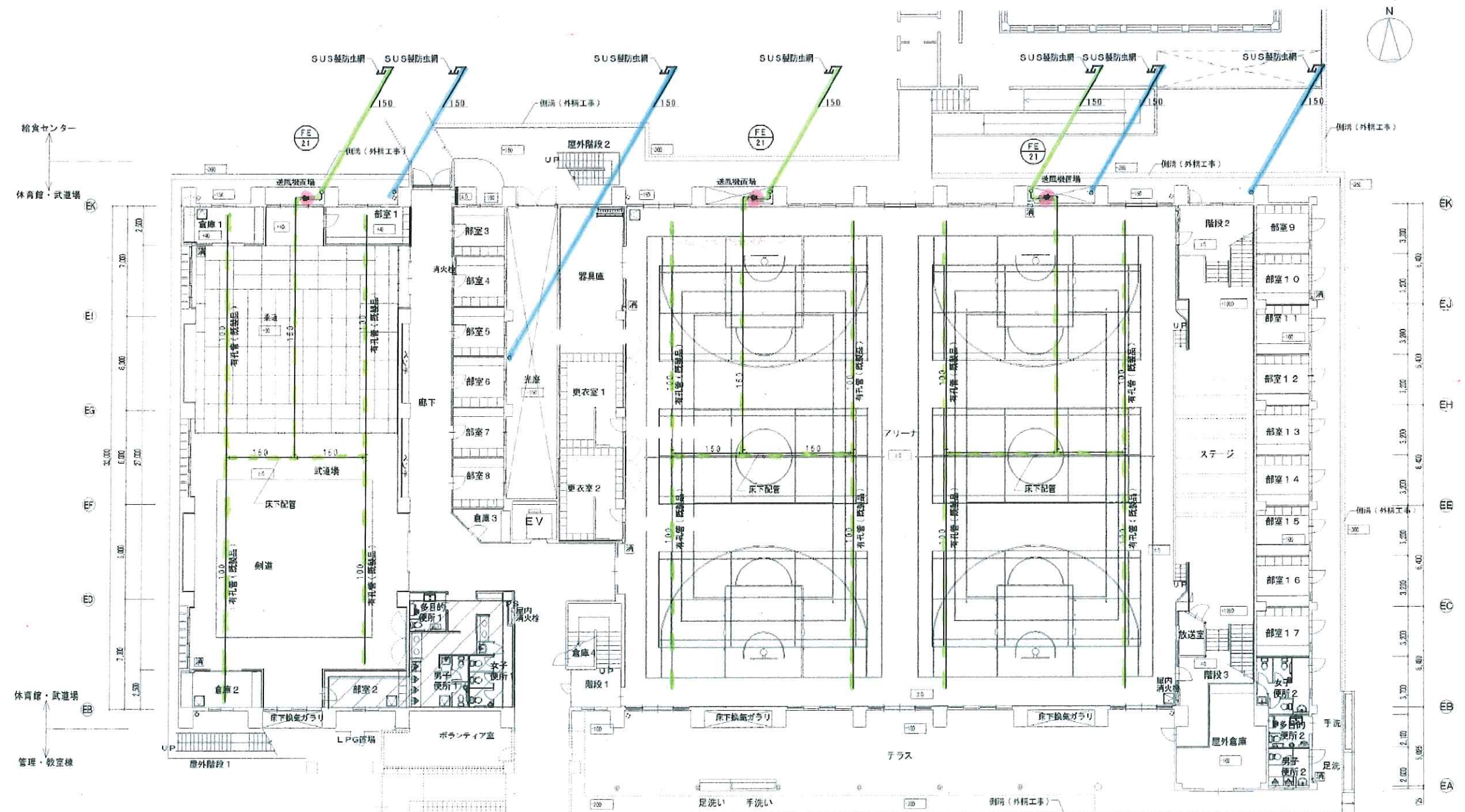
|   |   |             |  |  |                      |                               |
|---|---|-------------|--|--|----------------------|-------------------------------|
|  | <b>湯梨浜町立新中学校建設基本・実施設計業務</b><br><b>井手添・白兔特定委託業務共同企業体</b><br>代表者 有限会社 井手添建築設計事務所<br>TEL (043-933) FAX (043-933) |             | 管理建築士<br>一級建築士登録第196328号<br><b>井手添 誠</b><br>担当 | 工事名称<br>湯梨浜町立統合中学校(仮称)屋内運動場新築工事(機械設備)<br>図面名称<br>天然ガス排気設備 基礎伏せ平面図<br>S=1:200<br>(縮尺) | 設計番号<br>図面番号<br>M-16 | 製図<br>一級建築士 第196328号<br>井手添 誠 |
|   | 井手添 誠<br>担当   | 井手添 誠<br>担当 | 井手添 誠<br>担当                                    | 井手添 誠<br>担当  | 井手添 誠<br>担当          | 井手添 誠<br>担当                   |



|       |       |       |       |       |       |       |       |        |       |       |       |       |       |       |
|-------|-------|-------|-------|-------|-------|-------|-------|--------|-------|-------|-------|-------|-------|-------|
| E1    | E2    | E3    | E4    | E5    | E6    | E7    | E8    | E9     | E10   | E11   | E12   | E13   | E14   | E15   |
| 4,335 | 4,720 | 4,720 | 6,740 | 7,000 | 5,160 | 5,160 | 5,160 | 5,160  | 5,160 | 5,160 | 5,160 | 5,160 | 5,160 | 5,160 |
| 4,735 | 3,880 | 5,605 | 3,760 | 5,410 | 4,215 |       |       | 36,410 |       |       |       | 5,315 |       | 5,000 |

換気機器リスト

| 名称                | 記号    | 仕様  | 電気容量             | 数量 | 設置場所・備考 |
|-------------------|-------|---|------------------|----|---------|
| 排気ファン             | FE-21 | 種別 耐圧防漏形送風機<br>風量 250m <sup>3</sup> /h×0.3kPa | 0.1200V<br>0.2kW | 3  | 屋外送風機   |
| 参考品番: MD-EC-75THT |       |   |                  |    |         |

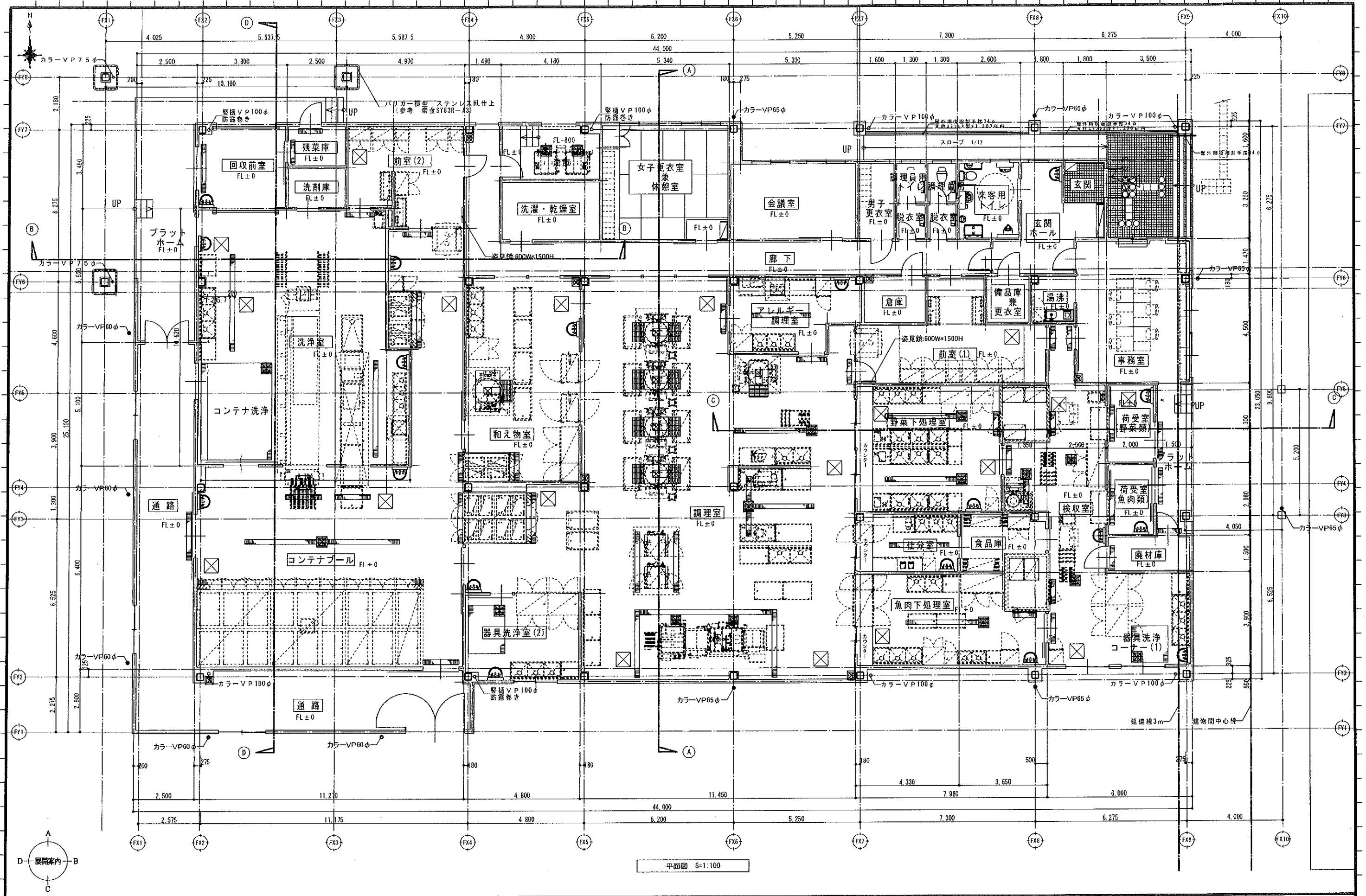


天然ガス排気設備 1階平面図 1:200

※特記事項

|  |            |
|--|------------|
|  | 床下ビット範囲を示す |
|  | 床貫通を示す     |

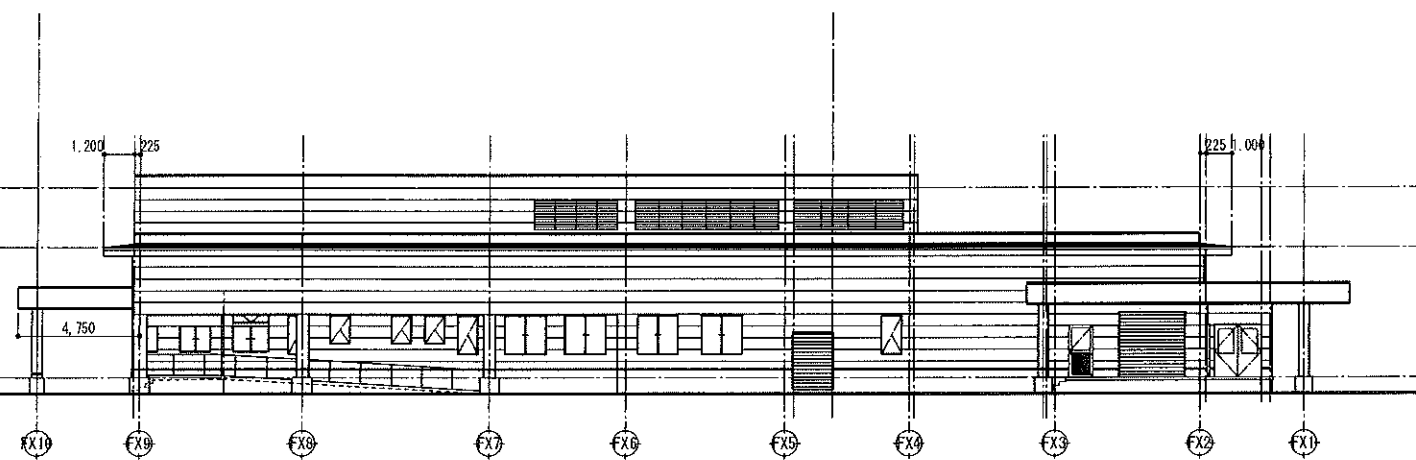
|   |  |   |   |  |
|---|--|---|---|--|
| <p>湯梨浜町立新中学校建設基本・実施設計業務<br/>井手添・白兔特定委託業務共同企業体<br/>代表者 有限会社 井手添建築設計事務所<br/>TEL 085-333-1111 FAX 085-333-1112</p> | <p>管理建築士<br/>一級建築士登録第196328号<br/>井手添 誠</p> | <p>工事名称<br/>湯梨浜町立統合中学校(仮称)屋内運動場新築工事(機械設備)</p> | <p>設計番号<br/>M-15</p>                            | <p>製図<br/>一級建築士 第196328号<br/>井手添 誠</p> |
|   | <p>検回</p>                                  | <p>担当</p>                                     | <p>図面名称<br/>天然ガス排気設備 1階平面図<br/>(縮尺) S:1:200</p> | <p>製図</p>                              |



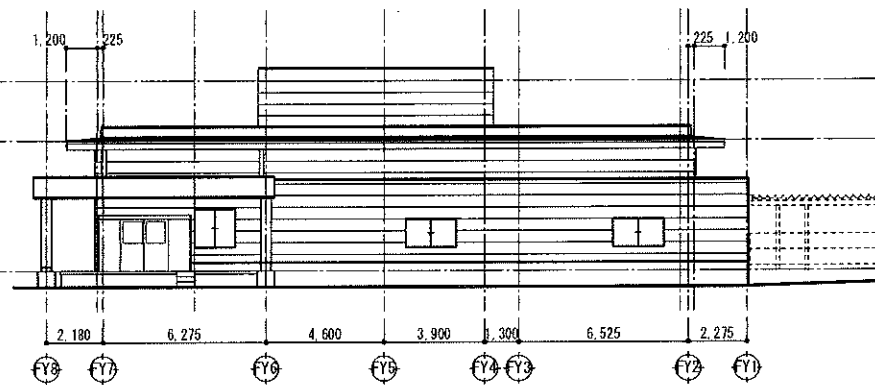
平面図 S=1:100

|   |                                |                                     |           |                      |
|---|--------------------------------|-------------------------------------|-----------|----------------------|
|  湯梨浜町立新中学校建設基本・実施設計業務<br>井手添・白兔特定委託業務共同企業体<br>代表者 有限会社 井手添建築設計事務所<br>TEL 0858-26-5321 FAX 0858-26-6850 | 管理建築士<br>一級建築士登録第196328号 井手添 誠 | 工事名称<br>湯梨浜町立 学校給食センター(仮称) 新築工事(建築) | 設計番号<br>- | 製図<br>一級建築士 第262291号 |
|   | 検図<br>担当                       | 図面名称<br>F棟 平面図<br>(縮尺)              | S=1:100   | 図面番号<br>A-06         |

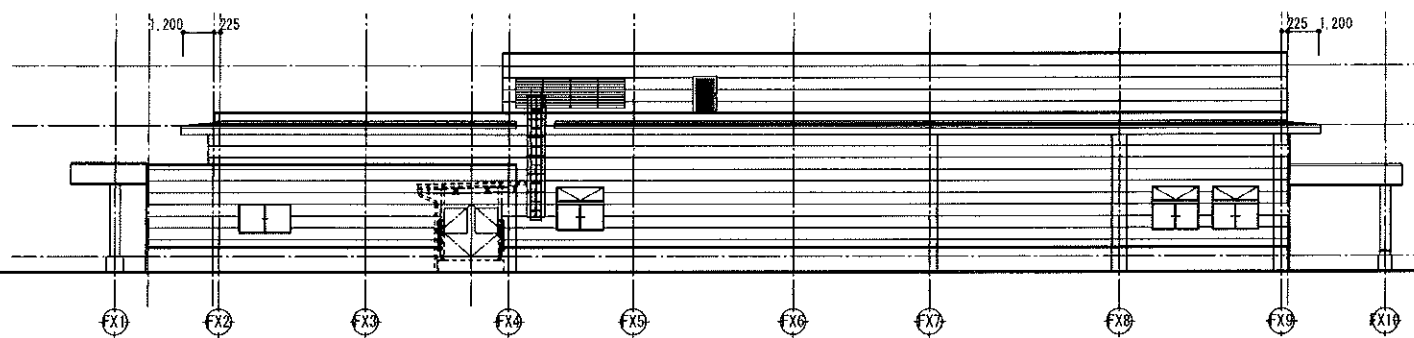




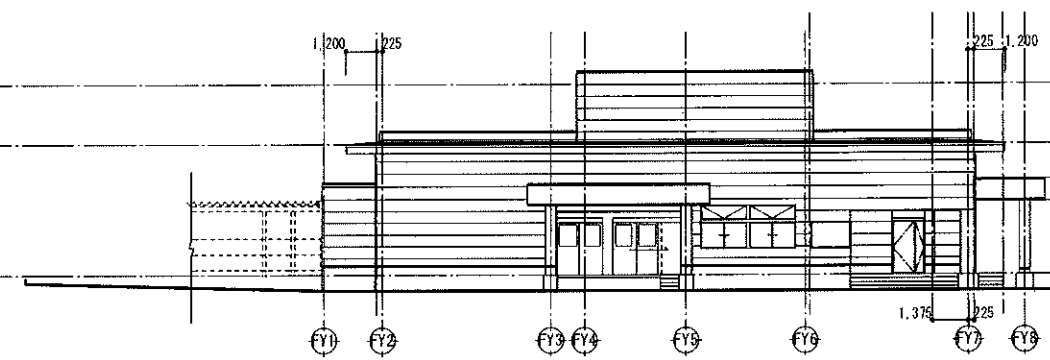
北側立面図 S=1:200



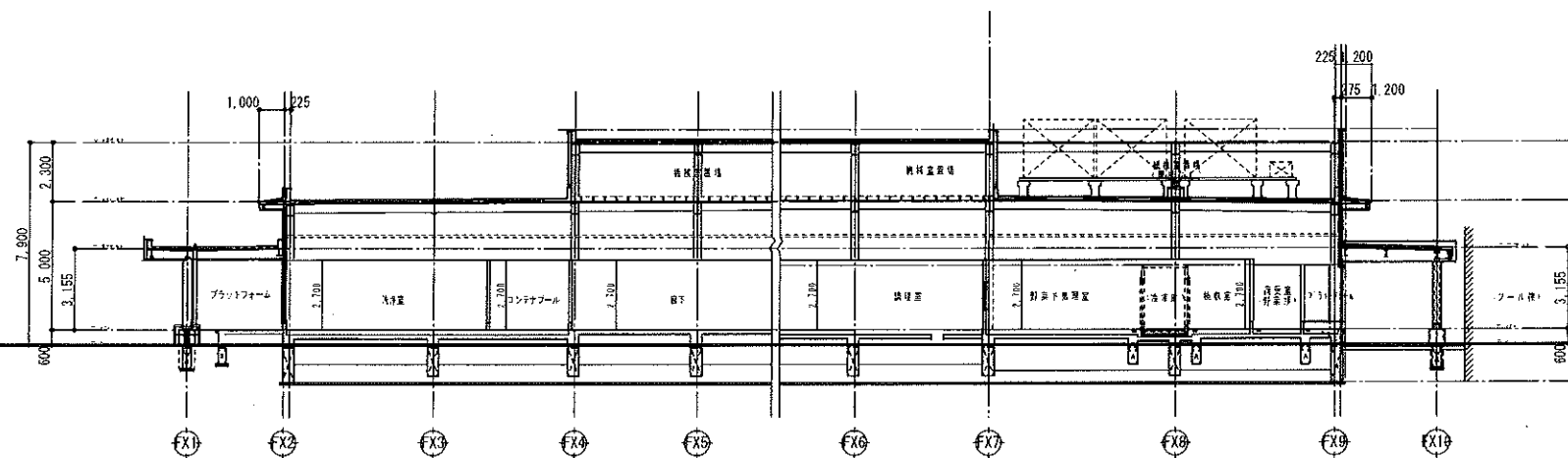
西側立面図 S=1:200



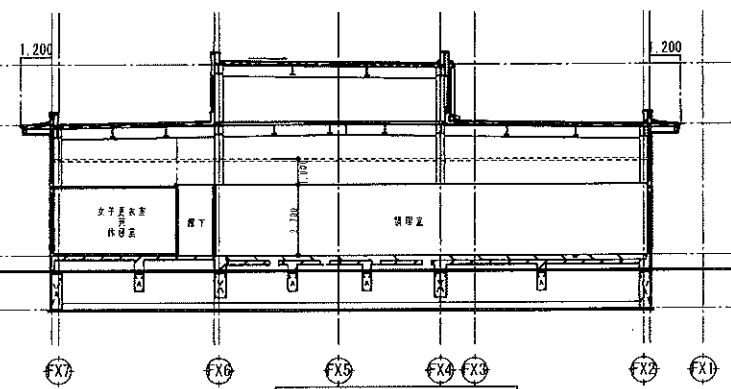
南側立面図 S=1:200




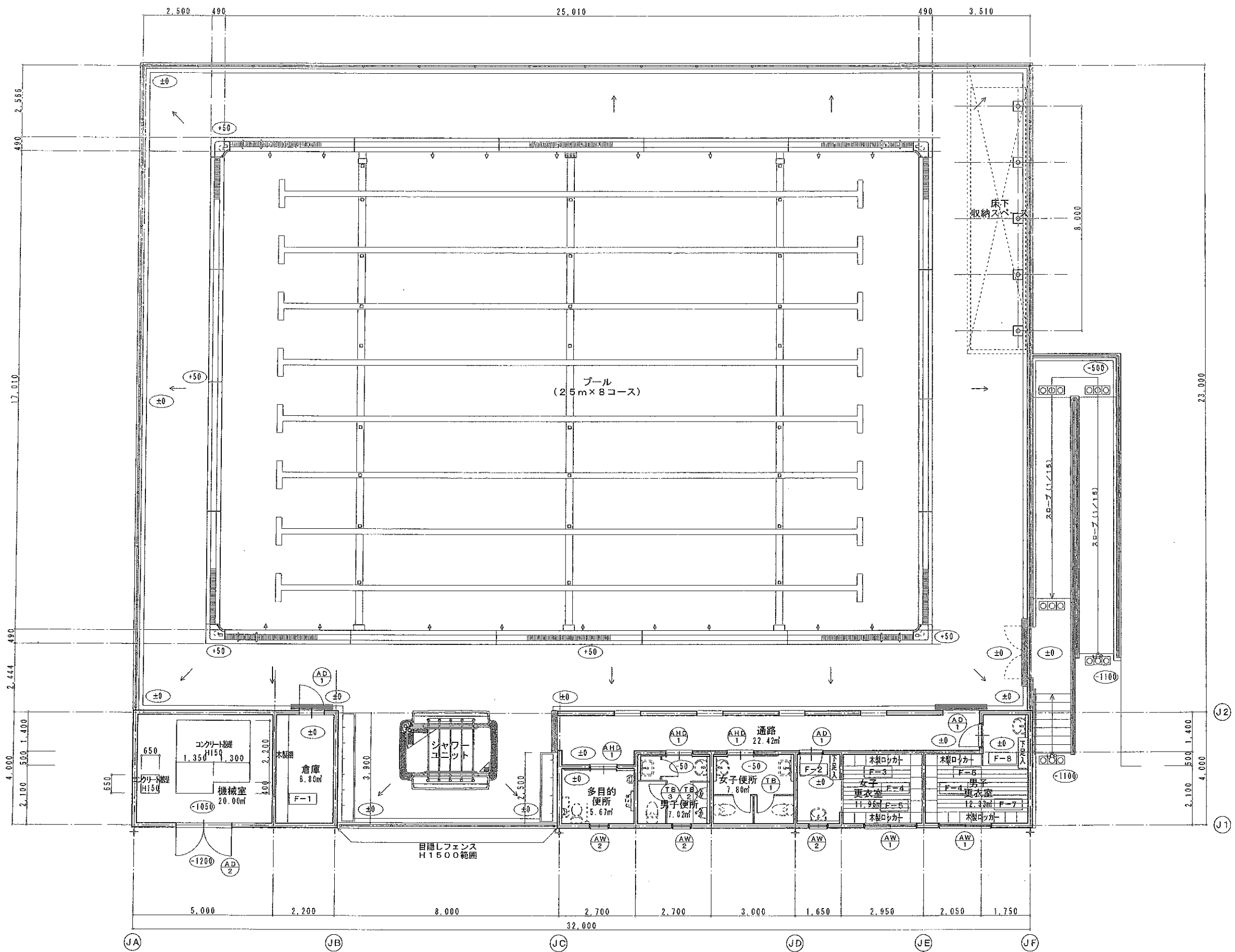
東側立面図 S=1:200



断面図 S=1:200



|   |   |  |  |  |                      |                              |
|---|---|--|--|--|----------------------|------------------------------|
|  | <b>湯梨浜町立新中学校建設基本・実施設計業務</b><br><b>井手添・白兔特定委託業務共同企業体</b><br>代表者 有限会社 井手添建築設計事務所<br>TEL 0858-26-5321 FAX 0858-26-6850 |  | 管理建築士<br>一級建築士登録第196328号 <b>井手添 誠</b><br>検図 担当 | 工事名称<br>湯梨浜町立 学校給食センター(仮称) 新築工事(建築)<br>図面名称<br>F棟 立面図・断面図 (縮尺) | 設計番号<br>図面番号<br>A-09 | 製図<br>一級建築士 第262291号<br>野田克也 |
|   | 代表者 有限会社 井手添建築設計事務所<br>TEL 0858-26-5321 FAX 0858-26-6850  |  |  |  |                      |                              |



湯梨浜町立新中学校建設基本・実施設計業務  
井手添・白兔特定委託業務共同企業体

代表者 有限会社 井手添建築設計事務所  
TEL 0858-26-5321 FAX 0858-26-6850

管理建築士  
一級建築士登録第196328号 井手添 誠  
検図 担当

工事名称 湯梨浜町立統合中学校(仮称)プール新築工事

図面名称 プール棟 平面図、建具配置図、家具配置図 S=1:100 (縮尺)

設計番号

図面番号 A-12

製図

一級建築士 第196328号  
井手添 誠



