

令和5年9月

湯梨浜町議会定例会

令和5年度

一般会計補正予算(第6号)参考資料
(歳出予算 事業概要書)

東伯郡湯梨浜町

令和5年度 一般会計補正予算（第6号）

事業概要書 目次

歳出予算

款	項	ページ
3. 民生費		
	2. 児童福祉費	1

歳出予算事業概要書

(単位：千円)

款	03	民生費	項	02	児童福祉費	目	02	児童措置費	所属	0101010500-0000	子育て支援課
事業	大	0114	たじりこども園施設整備事業	(簡略番号：029651)							
	中										
	細										
事業期間	令 5. 9. 22～令 6. 3. 31			新規・継続	継続	臨・経	臨時				
経費区分	経常的経費			事業の種類	未設定						
補助単独区分				目的区分	民一見一保育所						

区分	事業費	今回補正額	補正前の額	補正後の額	支出負担行為済額	補正後の予算残額
			388,547		388,547	
財源内訳	国庫支出金					
	県支出金					
	地方債	369,300		369,300		
	その他					
	一般財源	19,247		19,247		

【事業概要】	
1.	<p>事業の概要と必要性 【事業の概要】老朽化の進む「たじりこども園」を旧北浜中学校跡地へ新築移転する。施設本体の延床面積は1,672㎡で、定員を150人（現行と比べ30人増）で計画している。令和7年4月の開園に向け、今年度、建設工事に着手する。 【補正の必要性】令和7年4月の開園に向け、建設事業の実施及び移転準備等に必要な期間を確保するには、今年度内に建設工事に着手する必要があるため。 【補正の内容】工事請負費 373,164千円、工事監理委託 6,058千円、工損調査委託 8,882千円、建築確認申請手数料等 443千円 計388,547千円</p>
2.	<p>根拠法令 ■子ども・子育て支援法 ■就学前の子どもに関する教育、保育等の総合的な提供の推進に関する法律</p>
3.	<p>用地の状況 町有地：旧北浜中学校跡地（うち7,810㎡）</p>
4.	<p>基本計画との関連 【第4次総合計画】「共に支えあう町民が主役のまちづくり」 【第2期子ども・子育て支援事業計画】 「子育てをしているすべての家庭を支える環境づくり」(教育・保育施設の整備) 【SDGs】目標4 質の高い教育をみんなに</p>
5.	<p>本年度の計画効果 【本年度の計画】令和5年度に建設工事に着手する。(R5～R7継続費を設定) 【補正の効果】令和7年4月の開園に向け、事業を円滑に推進することができる。 ■全体事業費 1,078,500千円 (R5 388,547千円 R6 682,595千円 R7 7,358千円) 工事請負費 1,003,128千円 (建築665,390千円、電気114,620千円、機械152,900千円 外構68,178千円、その他2,040千円) 委託費 31,832千円 (工事監理15,147千円、工損調査等16,685千円) 備品購入費 41,177千円 (厨房機器28,677千円、保育室等12,500千円) その他(需用費、役務費等) 2,363千円</p>
6.	<p>財源の説明 【地方債】施設整備事業債(一般財源化分)180,800千円、合併特例事業債188,500千円 【一般財源】19,247千円</p>

【事業費内訳】		補正要求	補正査定	節	補正要求	補正査定
01	報酬			16 公有財産購入費	330	330
02	給料			17 備品購入費		
03	職員手当等			18 負担金、補助及び交付金		
04	共済費			19 扶助費		
05	災害補償費			20 貸付金		
06	恩給及び退職年金			21 補償、補填及び賠償金		
07	報償費			22 償還金、利子及び割引料		
08	旅費			23 投資及び出資金		
09	交際費			24 積立金		
10	需用費			25 寄附金		
11	役務費	113	113	26 公課費		
12	委託料	14,940	14,940	27 繰出金		
13	使用料及び賃借料			予備費		
14	工事請負費	373,164	373,164			
15	原材料費			合計	388,547	388,547

【特定財源の内訳】			
財源	科目コード	科目名称	今回補正額
地方債	21010203002	合併特例事業債（たじりこども	188,500
地方債	21010204001	施設整備事業債（一般財源化分	180,800

【補助金】			
補助金等の名称	補助率	補助金額	
補助基本額			

【実施計画】				
実施計画	部			実施計画計上額
	章			
	節			
	細節			

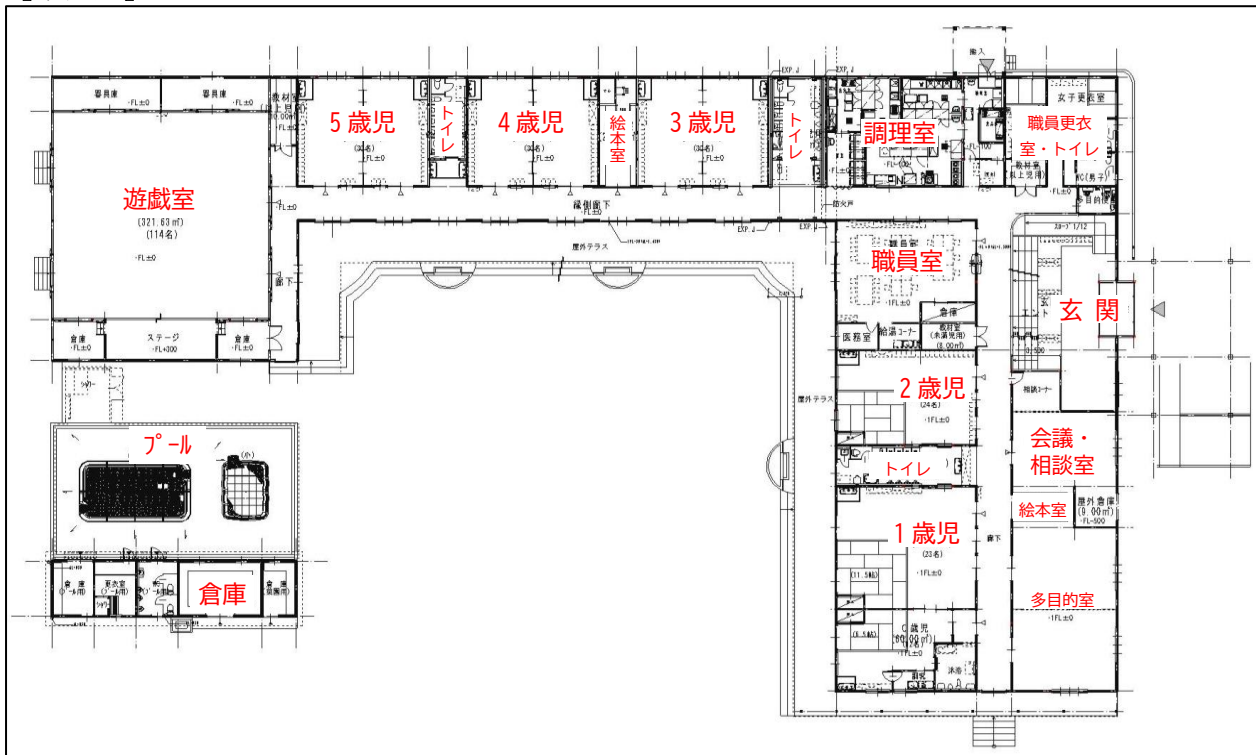
03款 02項 02目 011400000事業 たじりこども園施設整備事業

新たじりこども園建設事業について

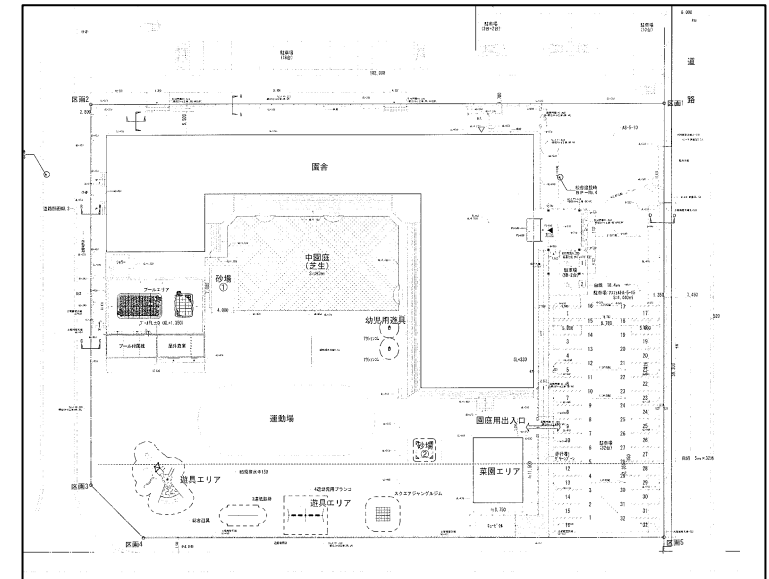
1 新たじりこども園施設の計画概要

- (1) 建設予定地 湯梨浜町大字田後地内（旧北浜中学校校舎跡地付近）
- (2) 敷地面積等 敷地：約7,810㎡ 延床面積：1,742㎡（本体1,672㎡、屋外倉庫・プール付属棟70㎡）
- (3) 建物構造 木造平屋建て一部鉄骨造
- (4) 定員 園児150人（現在：120人）、職員25人程度
- (5) 施設内容 保育室6室（445㎡）、遊戯室（322㎡）、多目的室（90㎡）、職員室（87㎡）、調理室（102㎡）、絵本室2室（36㎡）、休憩・更衣室（30㎡）、会議・相談室（52㎡）、教材室（24㎡）、トイレ（105㎡）、倉庫（9㎡）、玄関・廊下等（370㎡）

【平面図】



【配置図】

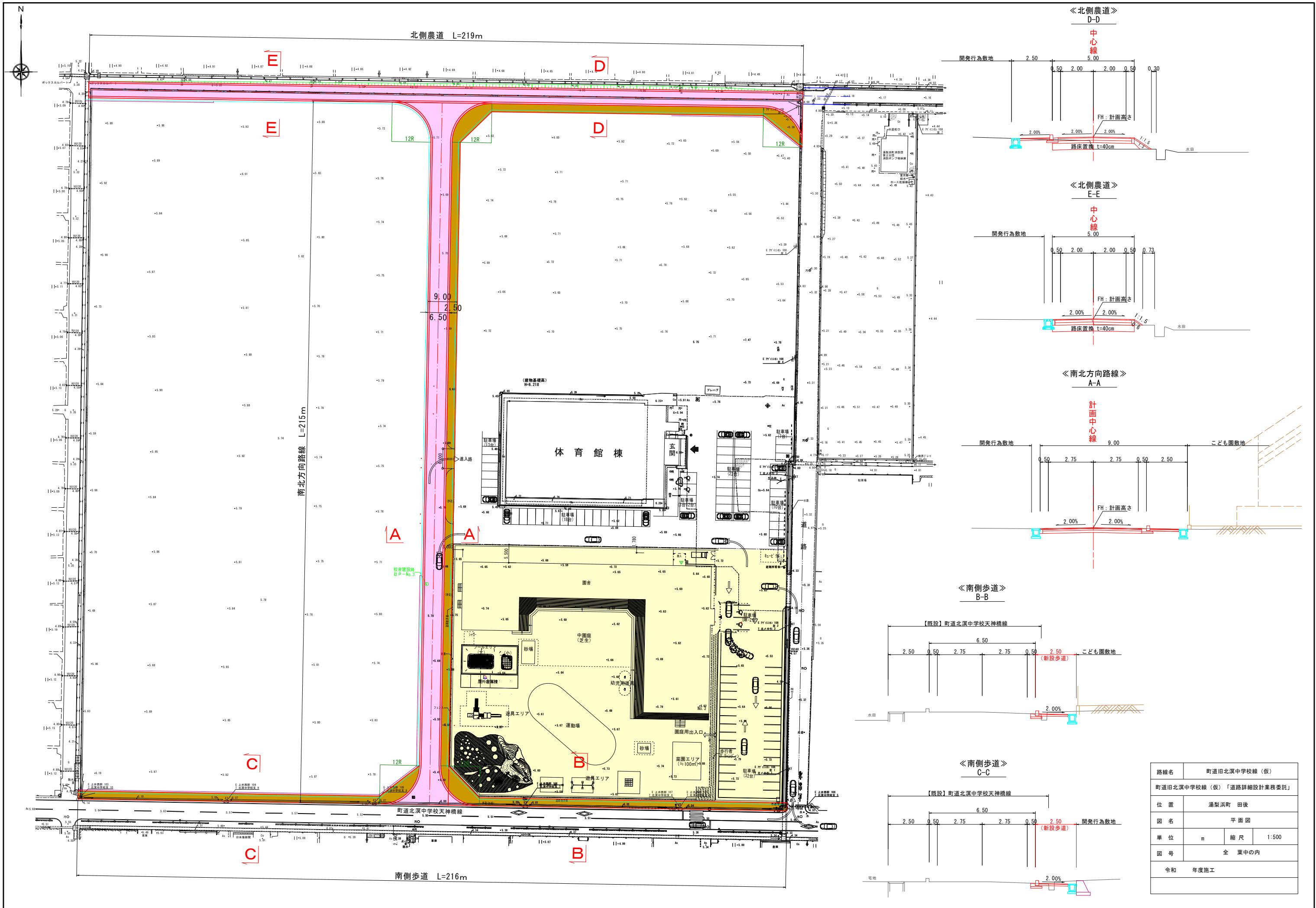


3 新たじりこども園建設事業 全体工程表（概略）

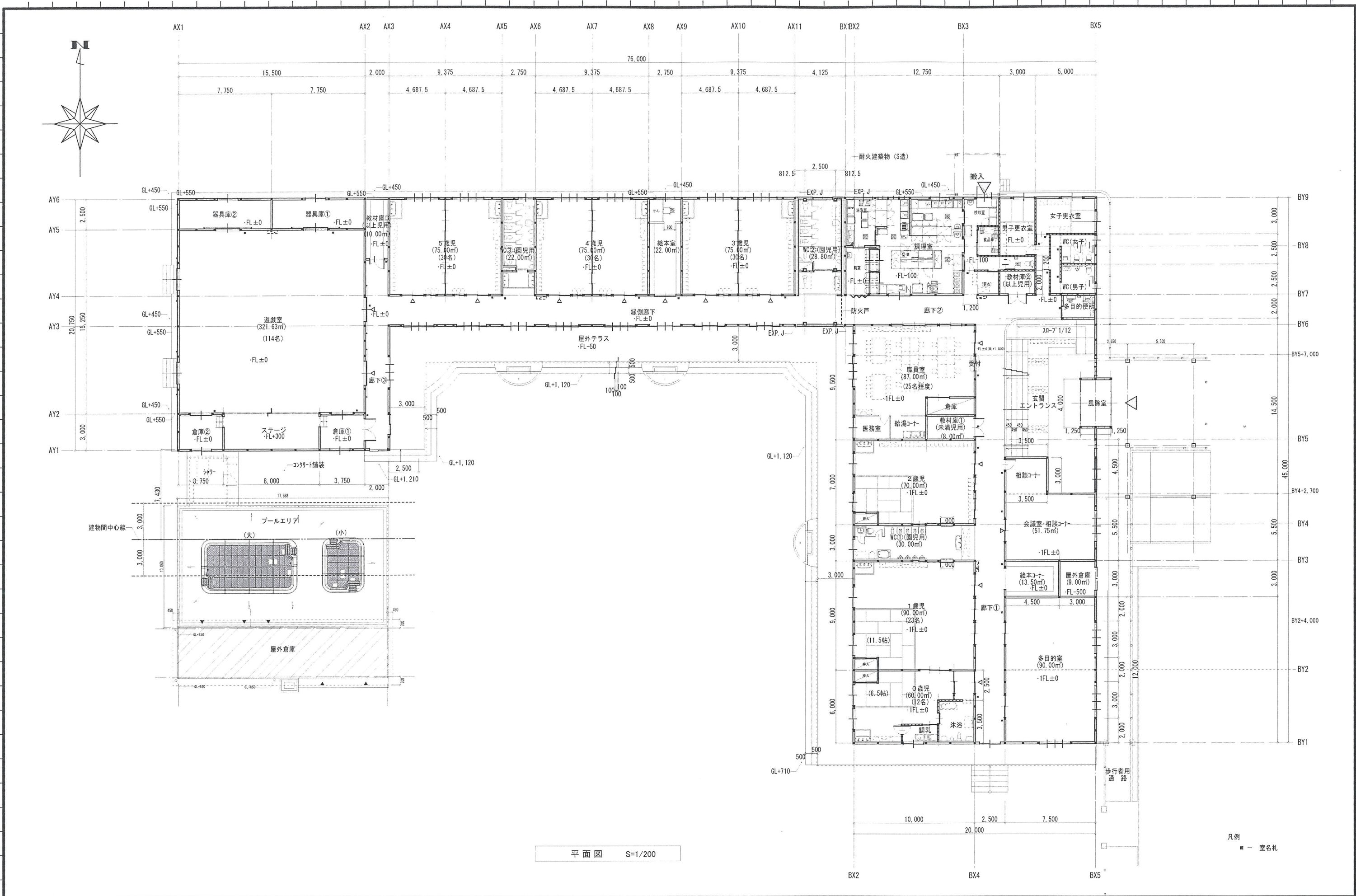
R5.8.22作成

年度	令和4年度				令和5年度								令和6年度							令和7年度																	
	12	1	2	3	4	5	6	7	8	9	10	11	12	1	2	3	4	5	6	7	8	9	10	11	12	1	2	3	4	5	6	7					
たじりこども園建設工事	[Blue shaded area]																																				
実施設計等	実施設計	実施設計（約7ヵ月）																																			
	建設地調査等	測量・ボーリング																																			
	工事監理									起工～入札		監理期間（14ヶ月）																									
	地元説明会												説明会																								
	工損調査									起工～入札		事前調査																		事後調査							
	各種申請等									確認申請		景観条例に基づく申請																		検査							
建設工事	建築・電気・機械工事									起工～入札		仮契約～本契約		準備期間										工事期間 13ヵ月			完成検査										
	外構工事																																				
その他	備品等購入及び搬入																																				
	備品等購入・搬入																																				

令和7年4月開園



路線名	町道旧北深中学校線 (仮)	
町道旧北深中学校線 (仮)「道路詳細設計業務委託」		
位置	湯梨浜町 田後	
図名	平面図	
単位	m	縮尺 1:500
図号	全 葉中の内	
令和	年度施工	



平面図 S=1/200

凡例
■ - 室名札



有限会社 井手添建築設計事務所
TEL 0858-26-5321 FAX 0858-26-6850

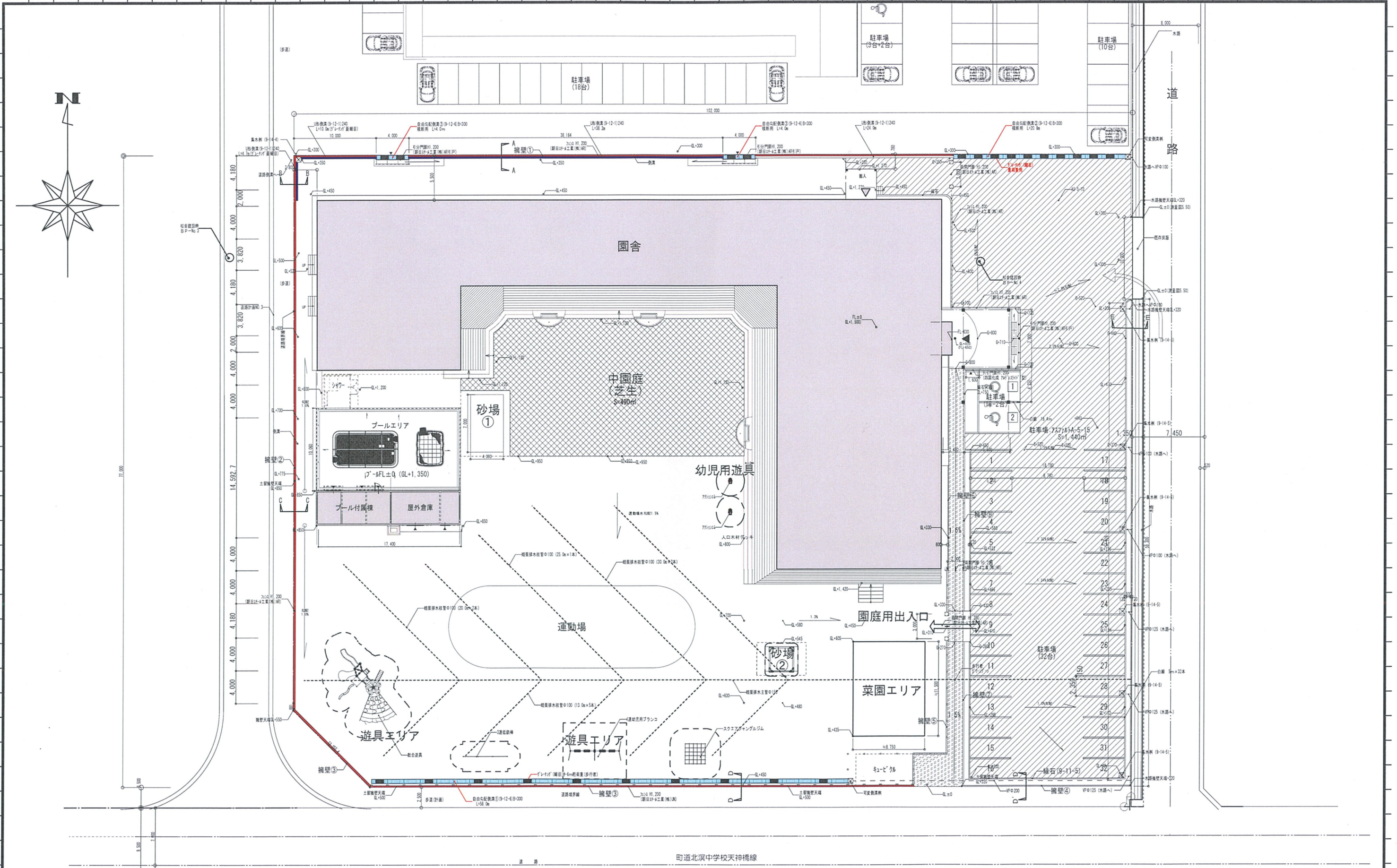
管理建築士 井手添 誠
一級建築士登録第196328号
担当

工事名称 たじりこども園建設工事
図面名称 平面図 (縮尺)

S=1/200
A3縮小図面縮尺:S/1.5


設計番号 -
図面番号 A-012

製図 一級建築士 第262291号
野田克也



断面図 S=1/300

配置図 S=1/300

 有限会社 井手添建築設計事務所 管理建築士 一級建築士登録第196328号 井手添 誠 TEL 0858-26-5321 FAX 0858-26-6850	工事名称 工事名称を記入	設計番号 -	製図 一級建築士 第262291号
	図面名称 (縮尺) 外構図	図面番号 G-002	S=1/300 A3縮小図面縮尺:S/1.5