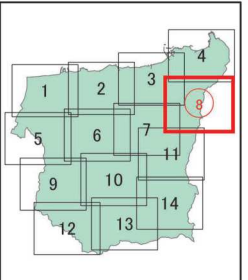
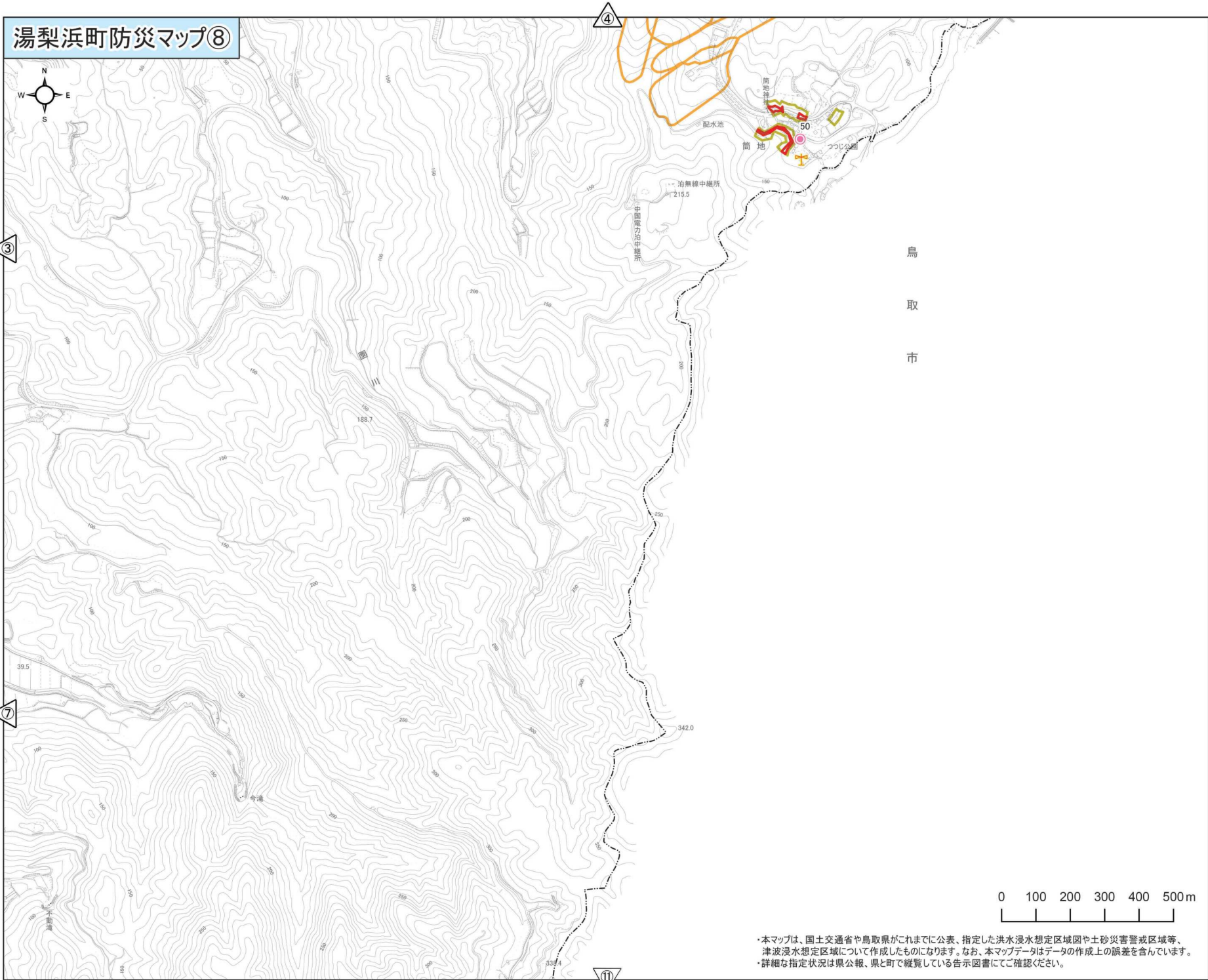


# 湯梨浜町防災マップ⑧



鳥  
取  
市

### 凡例

**避難施設**

- 指定避難所 (Red circle with dot)
- 指定緊急避難場所 (Pink circle with dot)
- 福祉避難所 (Green circle with dot)

**津波避難対象区域**

- 津波時の避難経路 (Pink arrow)

**家屋倒壊等氾濫想定区域**

- 氾濫流 (Red outline)
- 河岸侵食 (Red grid pattern)

**土砂災害(特別)警戒区域**

- 特別警戒区域(急傾斜地) (Red outline)
- 警戒区域(急傾斜地) (Yellow outline)
- 特別警戒区域(土石流) (Pink outline)
- 警戒区域(土石流) (Brown outline)
- 警戒区域(地すべり) (Orange outline)

**河川氾濫浸水深**

- 5.0m以上 (Red)
- 3.0~5.0m未満 (Orange)
- 0.5~3.0m未満 (Yellow)
- ~0.5m未満 (Light Yellow)

**津波想定浸水深**

- 5.0m以上 (Purple)
- 3.0~5.0m未満 (Blue)
- 0.5~3.0m未満 (Light Blue)
- ~0.5m未満 (Green)

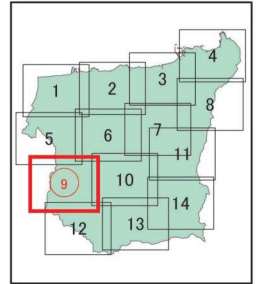
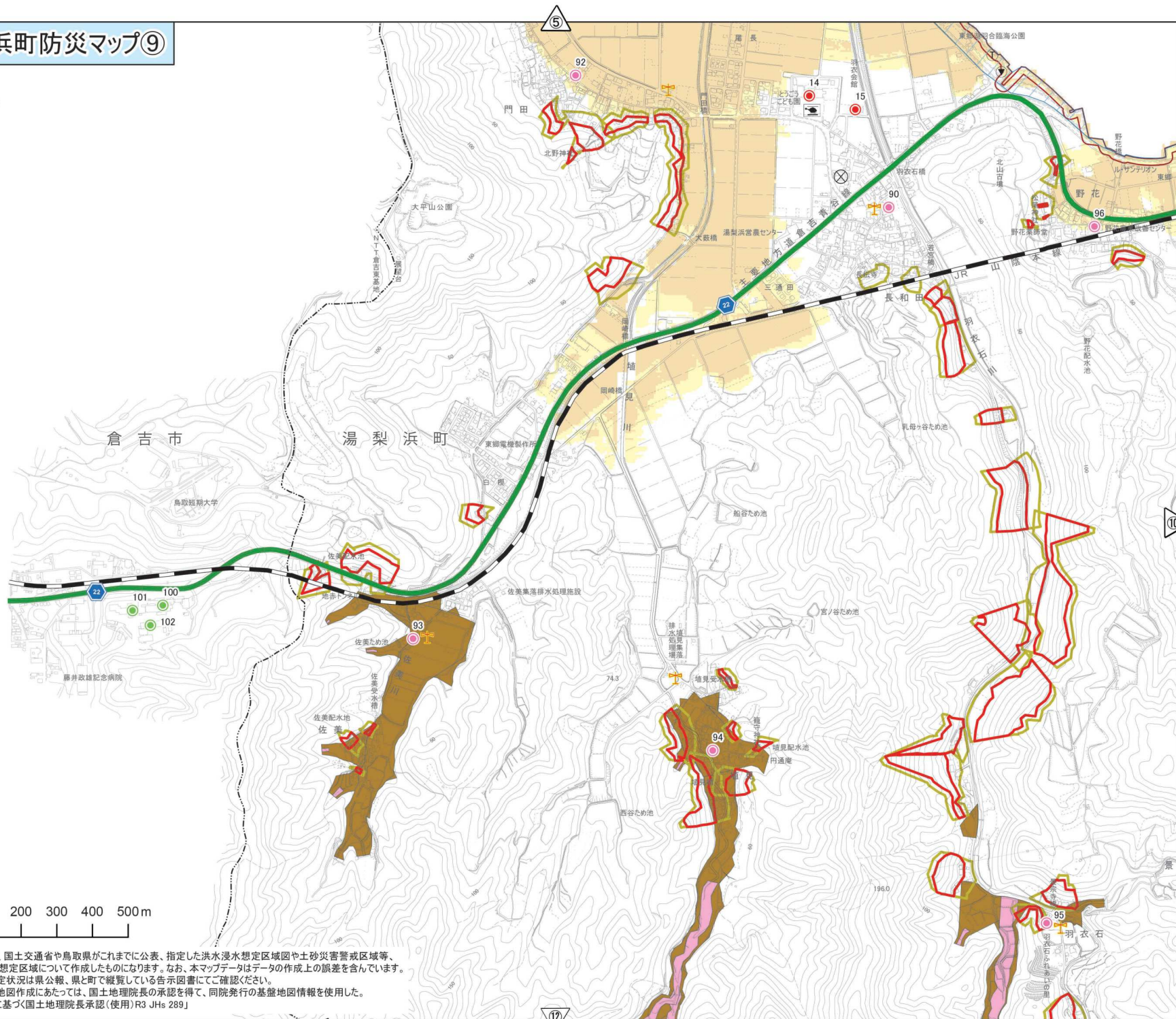
### 凡例(施設)

- 役場 (White circle)
- 警察(駐在所) (Circle with X)
- 消防署 (Y)
- 防災行政無線 (Yellow lightning bolt)
- ヘリコプター場外離着陸場予定地 (Helicopter icon)
- 雨量観測所 (Circle with rain cloud)
- 水位観測所 (Circle with water level gauge)
- 土砂崩れ危険箇所 (Triangle with exclamation mark)
- 鉄道 (Black line with cross-ticks)
- 国道(第1次緊急輸送路) (Grey line)
- 県道(第2次緊急輸送路) (Green line)

・本マップは、国土交通省や鳥取県がこれまでに公表、指定した洪水浸水想定区域図や土砂災害警戒区域等、津波浸水想定区域について作成したものです。なお、本マップデータはデータの作成上の誤差を含んでいます。  
 ・詳細な指定状況は県公報、県と町で縦覧している告示図書にてご確認ください。



# 湯梨浜町防災マップ⑨



### 凡例

**避難施設**

- 指定避難所 (Red circle)
- 指定緊急避難場所 (Pink circle)
- 福祉避難所 (Green circle)

**津波避難対象区域**

- 津波時の避難経路 (Red arrow)

**家屋倒壊等氾濫想定区域**

- 氾濫流 (Red outline)
- 河岸侵食 (Red hatched area)

**土砂災害(特別)警戒区域**

- 特別警戒区域(急傾斜地) (Red outline)
- 警戒区域(急傾斜地) (Yellow outline)
- 特別警戒区域(土石流) (Pink outline)
- 警戒区域(土石流) (Brown outline)
- 警戒区域(地すべり) (Orange outline)

**河川氾濫浸水深**

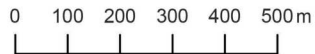
- 5.0m以上 (Red)
- 3.0~5.0m未満 (Orange)
- 0.5~3.0m未満 (Yellow)
- ~0.5m未満 (Light yellow)

**津波想定浸水深**

- 5.0m以上 (Purple)
- 3.0~5.0m未満 (Blue)
- 0.5~3.0m未満 (Light blue)
- ~0.5m未満 (Green)

### 凡例(施設)

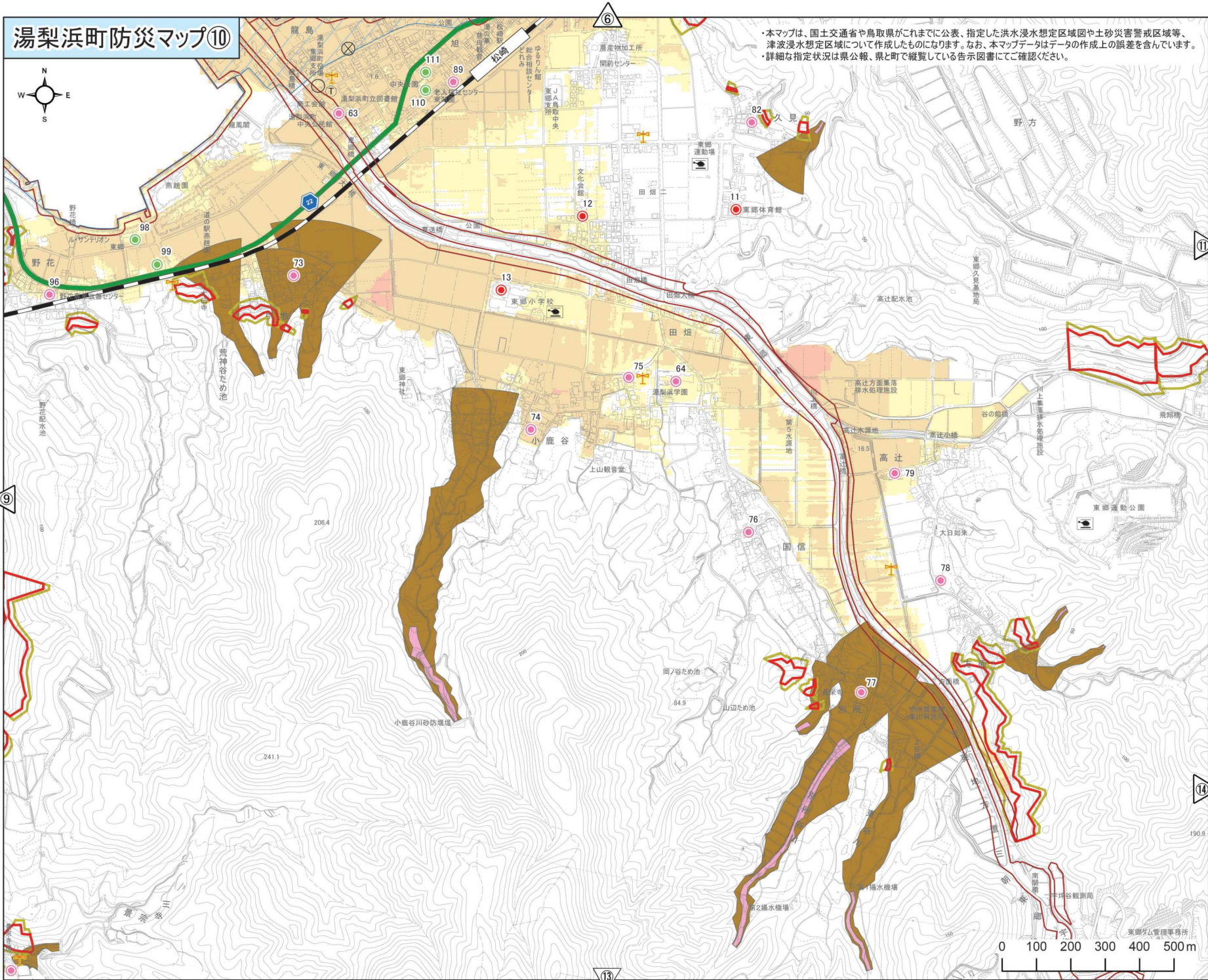
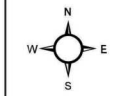
- 役場 (White circle)
- 警察(駐在所) (Black circle with X)
- 消防署 (Black Y)
- 防災行政無線 (Black antenna)
- ヘリコプター場外離着陸場予定地 (Black square with H)
- 雨量観測所 (Black circle with rain cloud)
- 水位観測所 (Black circle with water level)
- 土砂崩れ危険箇所 (Black triangle with exclamation mark)
- 鉄道 (Black line with cross-ticks)
- 国道(第1次緊急輸送路) (Black line)
- 県道(第2次緊急輸送路) (Green line)



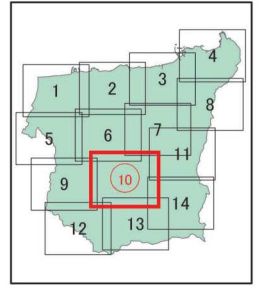
・本マップは、国土交通省や鳥取県がこれまでに公表、指定した洪水浸水想定区域図や土砂災害警戒区域等、津波浸水想定区域について作成したものにります。なお、本マップデータはデータの作成上の誤差を含んでいます。  
 ・詳細な指定状況は県公報、県と町で縦覧している告示図書にてご確認ください。  
 ・倉吉市の地図作成にあたっては、国土地理院長の承認を得て、同院発行の基礎地図情報を使用しました。  
 「測量法に基づ(国土地理院長承認(使用)R3 JHs 289)」



# 湯梨浜町防災マップ⑩



・本マップは、国土交通省や鳥取県がこれまでに公表、指定した洪水浸水想定区域図や土砂災害警戒区域等、津波浸水想定区域について作成したものになります。なお、本マップデータはデータの作成上の誤差を含んでいます。  
 ・詳細な指定状況は県公報、県と町で縦覧している告示図書にてご確認ください。



## 凡例

- 避難施設**
- 指定避難所 (Red circle)
  - 指定緊急避難場所 (Pink circle)
  - 福祉避難所 (Green circle)
- 津波避難対象区域**
- 津波時の避難経路 (Pink arrow)
- 家屋倒壊等氾濫想定区域**
- 氾濫流 (Red outline)
  - 河岸侵食 (Red hatched area)
- 土砂災害(特別)警戒区域**
- 特別警戒区域(急傾斜地) (Red outline)
  - 警戒区域(急傾斜地) (Yellow outline)
  - 特別警戒区域(土石流) (Pink outline)
  - 警戒区域(土石流) (Brown outline)
  - 警戒区域(地すべり) (Orange outline)
- 河川氾濫浸水深**
- 5.0m以上 (Red)
  - 3.0~5.0m未満 (Orange)
  - 0.5~3.0m未満 (Yellow)
  - ~0.5m未満 (Light yellow)
- 津波想定浸水深**
- 5.0m以上 (Purple)
  - 3.0~5.0m未満 (Blue)
  - 0.5~3.0m未満 (Light blue)
  - ~0.5m未満 (Green)

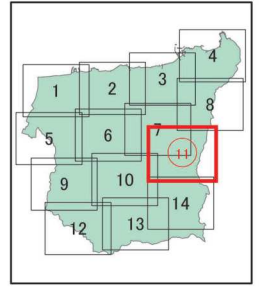
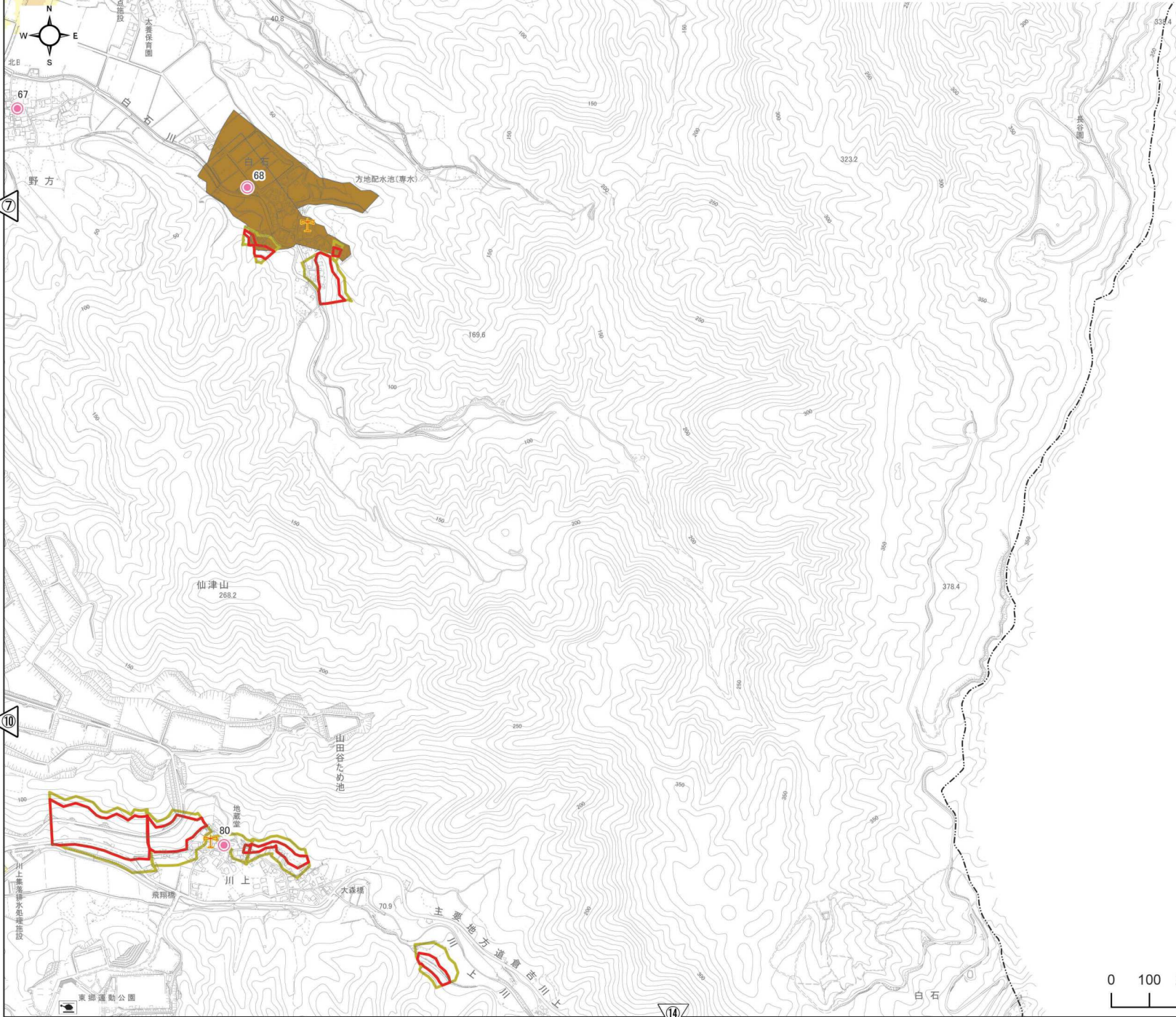
- 凡例(施設)**
- 役場 (White circle)
  - 警察(駐在所) (Cross in circle)
  - 消防署 (Y-shape)
  - 防災行政無線 (Yellow arrow)
  - ヘリコプター場外離着陸場予定地 (Helicopter icon)
  - 雨量観測所 (T-shape)
  - 水位観測所 (Circle with vertical line)
  - 土砂崩れ危険箇所 (Triangle with exclamation mark)
  - 鉄道 (Black line)
  - 国道(第1次緊急輸送路) (Red line)
  - 県道(第2次緊急輸送路) (Green line)





# 湯梨浜町防災マップ⑪

・本マップは、国土交通省や鳥取県がこれまでに公表、指定した洪水浸水想定区域図や土砂災害警戒区域等、津波浸水想定区域について作成したものです。なお、本マップデータはデータの作成上の誤差を含んでいます。  
 ・詳細な指定状況は県公報、県と町で縦覧している告示図書にてご確認ください。

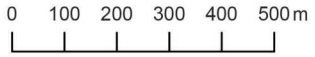


## 凡例

- 避難施設**
- 指定避難所 (Red circle)
  - 指定緊急避難場所 (Pink circle)
  - 福祉避難所 (Green circle)
- 津波避難対象区域**
- 津波避難対象区域 (Blue hatched area)
  - 津波時の避難経路 (Pink arrows)
- 家屋倒壊等氾濫想定区域**
- 氾濫流 (Red solid line)
  - 河岸侵食 (Red grid pattern)
- 土砂災害(特別)警戒区域**
- 特別警戒区域(急傾斜地) (Red outline)
  - 警戒区域(急傾斜地) (Yellow outline)
  - 特別警戒区域(土石流) (Pink outline)
  - 警戒区域(土石流) (Brown outline)
  - 警戒区域(地すべり) (Orange outline)
- 河川氾濫浸水深**
- 5.0m以上 (Red)
  - 3.0~5.0m未満 (Orange)
  - 0.5~3.0m未満 (Yellow)
  - ~0.5m未満 (Light Yellow)
- 津波想定浸水深**
- 5.0m以上 (Purple)
  - 3.0~5.0m未満 (Blue)
  - 0.5~3.0m未満 (Light Blue)
  - ~0.5m未満 (Green)

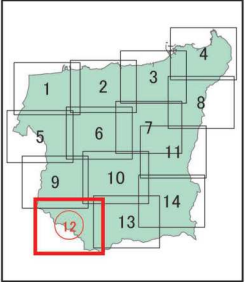
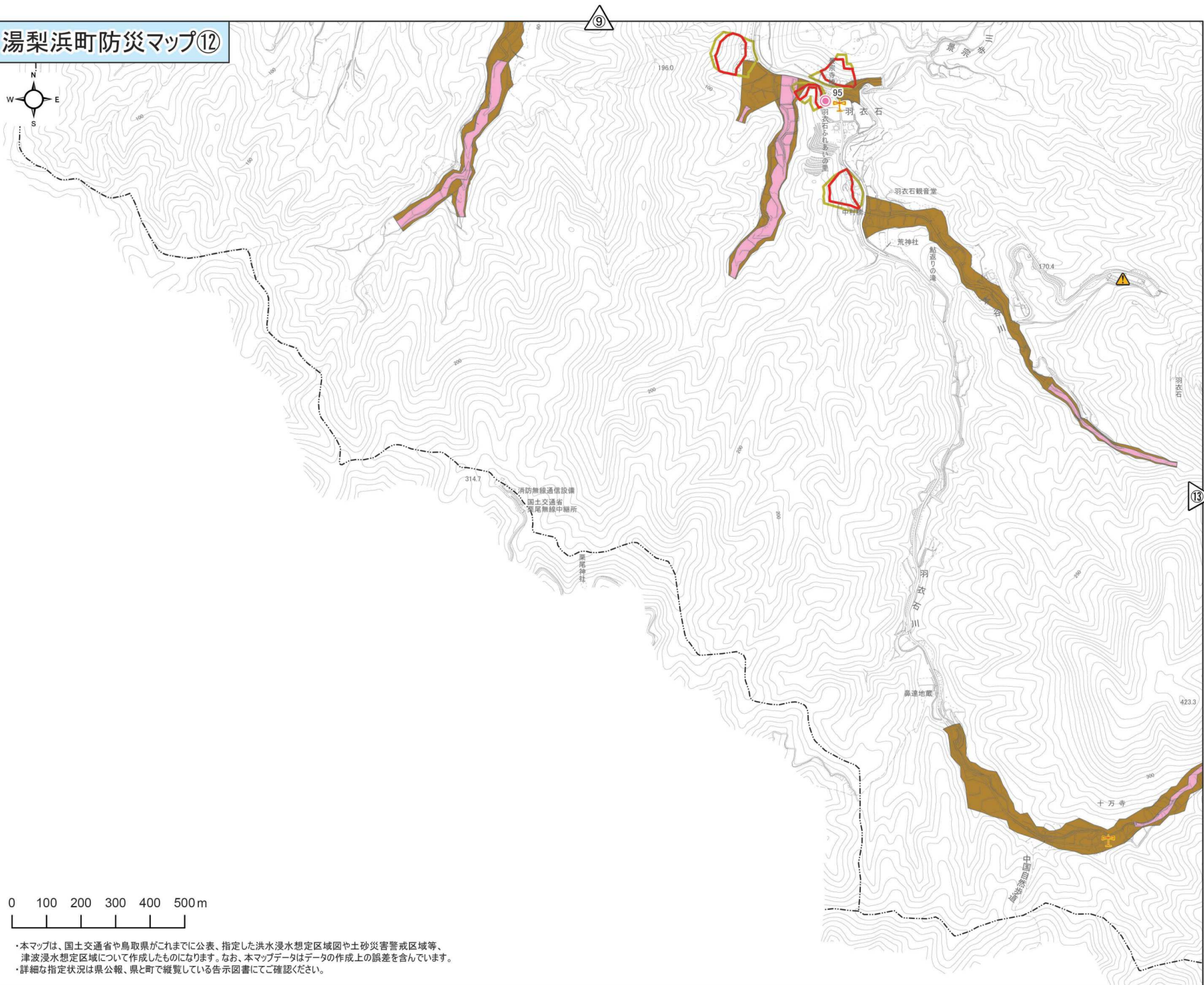
## 凡例(施設)

- 役場 (White circle)
- 警察(駐在所) (Cross symbol)
- 消防署 (Y symbol)
- 防災行政無線 (Yellow lightning bolt symbol)
- ヘリコプター場外離着陸場予定地 (Helicopter landing area symbol)
- 雨量観測所 (Rain gauge symbol)
- 水位観測所 (Water level gauge symbol)
- 土砂崩れ危険箇所 (Landslide hazard symbol)
- 国道(第1次緊急輸送路) (Red line)
- 県道(第2次緊急輸送路) (Green line)





# 湯梨浜町防災マップ⑫



## 凡例

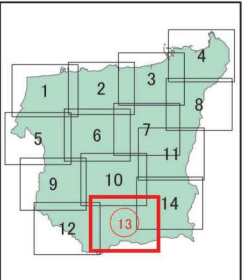
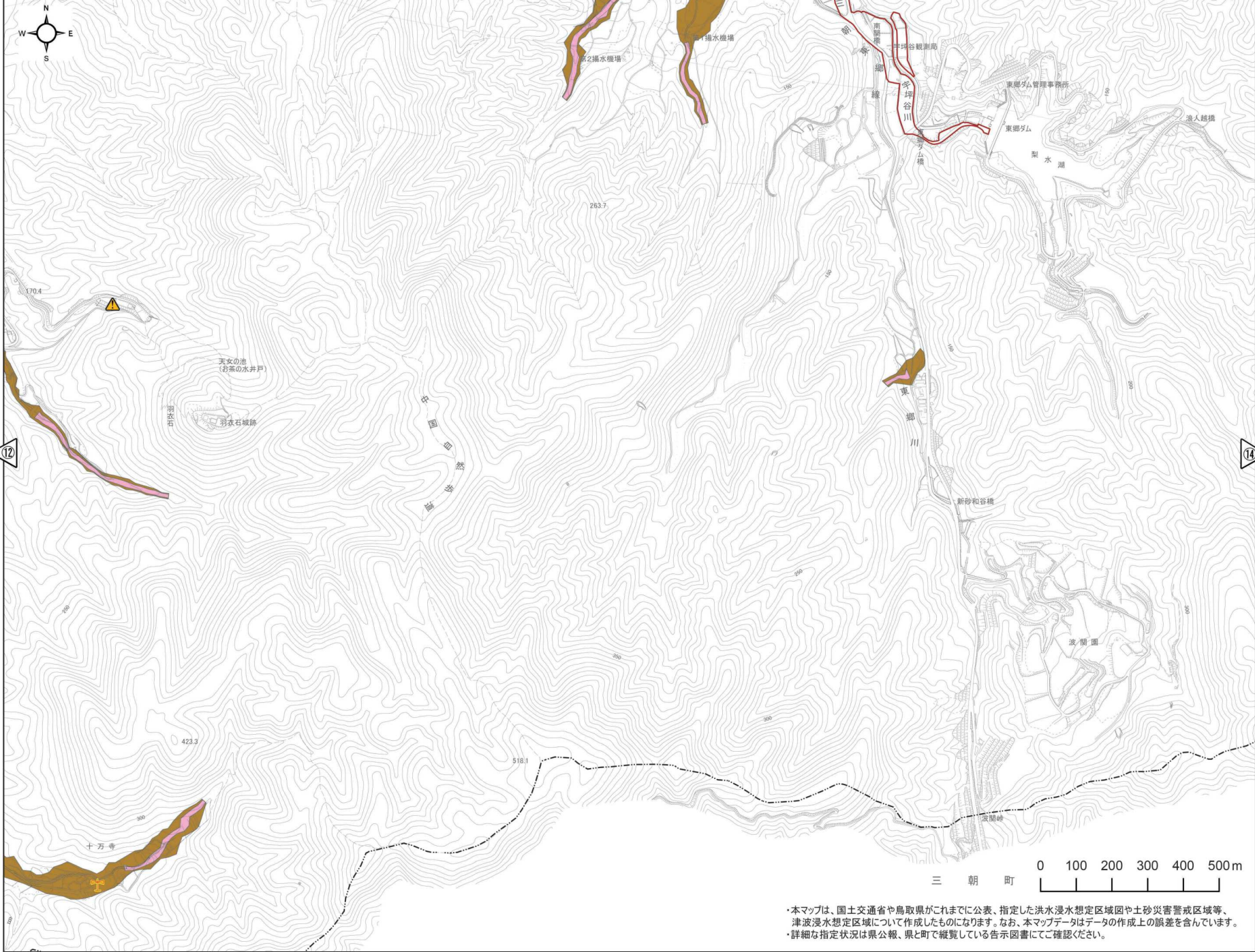
- 避難施設**
- 指定避難所 (Red circle with dot)
  - 指定緊急避難場所 (Pink circle with dot)
  - 福祉避難所 (Green circle with dot)
- 津波避難対象区域**
- 津波避難対象区域 (Blue hatched area)
  - 津波時の避難経路 (Pink arrow)
- 家屋倒壊等氾濫想定区域**
- 氾濫流 (Red hatched area)
  - 河岸侵食 (Brown hatched area)
- 土砂災害(特別)警戒区域**
- 特別警戒区域(急傾斜地) (Red outline)
  - 警戒区域(急傾斜地) (Yellow outline)
  - 特別警戒区域(土石流) (Pink outline)
  - 警戒区域(土石流) (Brown outline)
  - 警戒区域(地すべり) (Orange outline)
- 河川氾濫浸水深**
- 5.0m以上 (Red)
  - 3.0~5.0m未満 (Orange)
  - 0.5~3.0m未満 (Yellow)
  - ~0.5m未満 (Light Yellow)
- 津波想定浸水深**
- 5.0m以上 (Purple)
  - 3.0~5.0m未満 (Blue)
  - 0.5~3.0m未満 (Light Blue)
  - ~0.5m未満 (Green)

- 凡例(施設)**
- 役場 (White circle)
  - 警察(駐在所) (Cross in circle)
  - 消防署 (Y-shape)
  - 防災行政無線 (Yellow cross)
  - ヘリコプター場外離着陸場予定地 (Helicopter icon)
  - 雨量観測所 (T in circle)
  - 水位観測所 (Water drop in circle)
  - 土砂崩れ危険箇所 (Yellow triangle with exclamation mark)
  - 鉄道 (Black line with cross-ticks)
  - 国道(第1次緊急輸送路) (Grey line)
  - 県道(第2次緊急輸送路) (Green line)

・本マップは、国土交通省や鳥取県がこれまでに公表、指定した洪水浸水想定区域図や土砂災害警戒区域等、津波浸水想定区域について作成したものです。なお、本マップデータはデータの作成上の誤差を含んでいます。  
 ・詳細な指定状況は県公報、県と町で縦覧している告示図書にてご確認ください。



# 湯梨浜町防災マップ⑬



### 凡例

**避難施設**

- 指定避難所 (Red circle with dot)
- 指定緊急避難場所 (Pink circle with dot)
- 福祉避難所 (Green circle with dot)

**津波避難対象区域**

- 津波時の避難経路 (Pink arrow)

**家屋倒壊等氾濫想定区域**

- 氾濫流 (Red outline)
- 河岸侵食 (Red grid pattern)

**土砂災害(特別)警戒区域**

- 特別警戒区域(急傾斜地) (Red outline)
- 警戒区域(急傾斜地) (Yellow outline)
- 特別警戒区域(土石流) (Pink outline)
- 警戒区域(土石流) (Brown outline)
- 警戒区域(地すべり) (Orange outline)

**河川氾濫浸水深**

- 5.0m以上 (Red)
- 3.0~5.0m未満 (Orange)
- 0.5~3.0m未満 (Yellow)
- ~0.5m未満 (Light yellow)

**津波想定浸水深**

- 5.0m以上 (Purple)
- 3.0~5.0m未満 (Blue)
- 0.5~3.0m未満 (Light blue)
- ~0.5m未満 (Green)

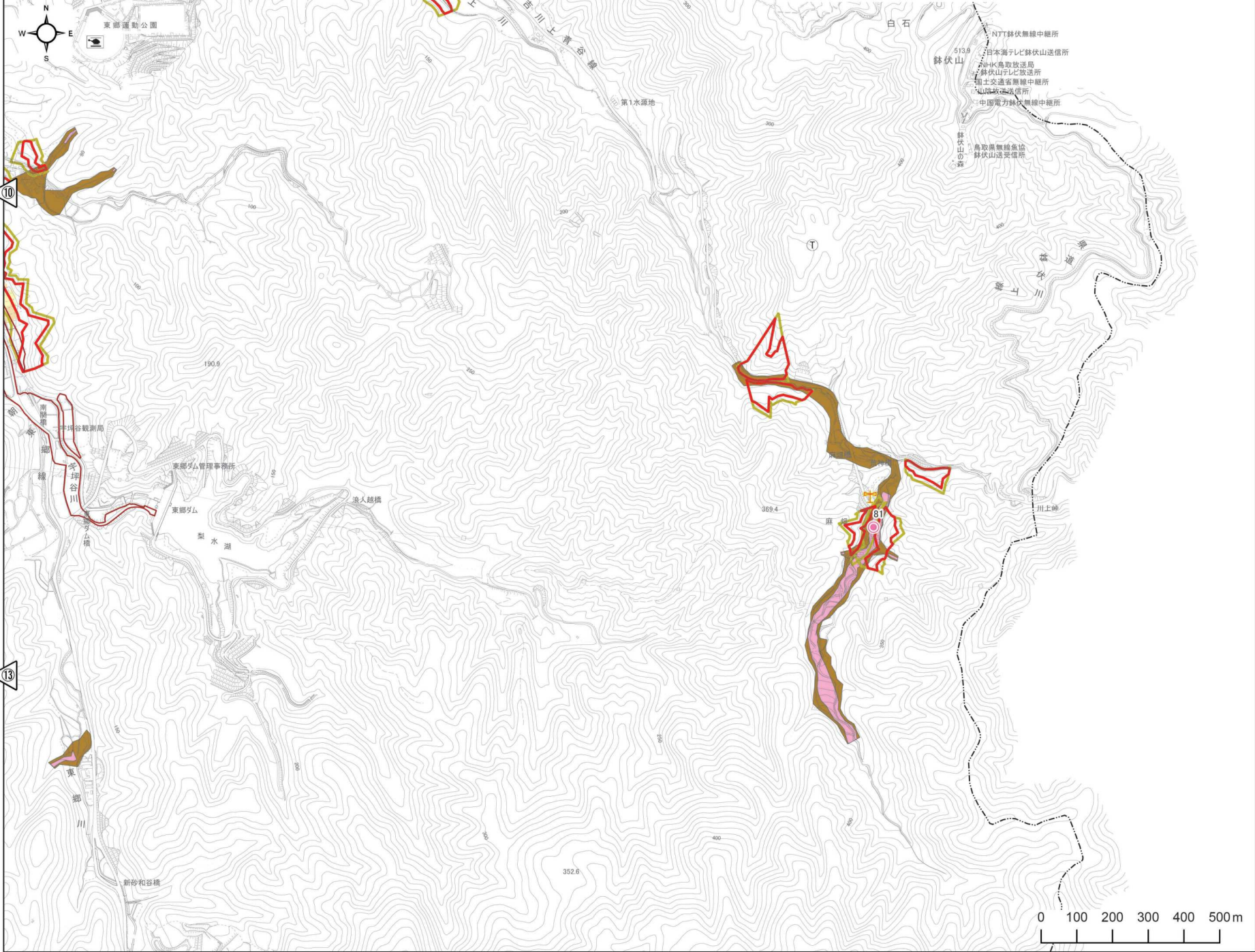
### 凡例(施設)

- 役場 (Circle)
- 警察(駐在所) (Circle with cross)
- 消防署 (Y-shape)
- 防災行政無線 (Yellow lightning bolt)
- ヘリコプター場外離着陸場予定地 (Helicopter icon)
- 雨量観測所 (T-shape)
- 水位観測所 (Inverted triangle)
- 土砂崩れ危険箇所 (Yellow triangle with exclamation mark)
- 鉄道 (Black line)
- 国道(第1次緊急輸送路) (Grey line)
- 県道(第2次緊急輸送路) (Green line)

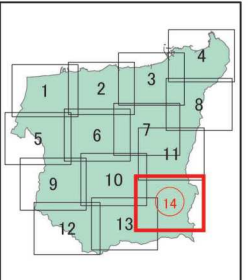
・本マップは、国土交通省や鳥取県がこれまでに公表、指定した洪水浸水想定区域図や土砂災害警戒区域等、津波浸水想定区域について作成したものであります。なお、本マップデータはデータの作成上の誤差を含んでいます。  
 ・詳細な指定状況は県公報、県と町で縦覧している告示図書にてご確認ください。



# 湯梨浜町防災マップ⑭



・本マップは、国土交通省や鳥取県がこれまでに公表、指定した洪水浸水想定区域図や土砂災害警戒区域等、津波浸水想定区域について作成したものです。なお、本マップデータはデータの作成上の誤差を含んでいます。  
 ・詳細な指定状況は県公報、県と町で縦覧している告示図書にてご確認ください。



## 凡例

- 避難施設**
- 指定避難所 (Red circle with white center)
  - 指定緊急避難場所 (Pink circle with white center)
  - 福祉避難所 (Green circle with white center)
- 津波避難対象区域**
- 津波避難対象区域 (Blue hatched area)
  - 津波時の避難経路 (Pink arrow)
- 家屋倒壊等氾濫想定区域**
- 氾濫流 (Red outline)
  - 河岸侵食 (Brown hatched area)
- 土砂災害(特別)警戒区域**
- 特別警戒区域(急傾斜地) (Red outline)
  - 警戒区域(急傾斜地) (Yellow outline)
  - 特別警戒区域(土石流) (Pink outline)
  - 警戒区域(土石流) (Brown outline)
  - 警戒区域(地すべり) (Orange outline)
- 河川氾濫浸水深**
- 5.0m以上 (Red)
  - 3.0~5.0m未満 (Orange)
  - 0.5~3.0m未満 (Yellow)
  - ~0.5m未満 (Light yellow)
- 津波想定浸水深**
- 5.0m以上 (Purple)
  - 3.0~5.0m未満 (Blue)
  - 0.5~3.0m未満 (Light blue)
  - ~0.5m未満 (Green)

- 凡例(施設)**
- 役場 (White circle)
  - 警察(駐在所) (Circle with cross)
  - 消防署 (Y-shape)
  - 防災行政無線 (Yellow antenna)
  - ヘリコプター場外離着陸場予定地 (Black square with white circle)
  - 雨量観測所 (Circle with T)
  - 水位観測所 (Circle with inverted triangle)
  - 土砂崩れ危険箇所 (Yellow triangle with exclamation mark)
  - 鉄道 (Black line)
  - 国道(第1次緊急輸送路) (Grey line)
  - 県道(第2次緊急輸送路) (Green line)

