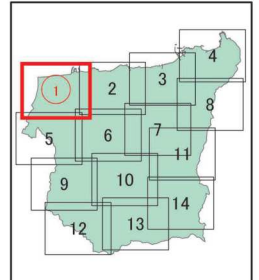


湯梨浜町防災マップ①



・本マップは、国土交通省や鳥取県がこれまでに公表、指定した洪水浸水想定区域図や土砂災害警戒区域等、津波浸水想定区域について作成したものです。なお、本マップデータはデータの作成上の誤差を含んでいます。
 ・詳細な指定状況は県公報、県と町で縦覧している告示図書にてご確認ください。



凡例

避難施設

- 指定避難所 (Red circle)
- 指定緊急避難場所 (Pink circle)
- 福祉避難所 (Green circle)

津波避難対象区域

- 津波時の避難経路 (Pink arrow)

家屋倒壊等氾濫想定区域

- 氾濫流 (Red outline)
- 河岸侵食 (Red grid)

土砂災害(特別)警戒区域

- 特別警戒区域(急傾斜地) (Red outline)
- 警戒区域(急傾斜地) (Yellow outline)
- 特別警戒区域(土石流) (Pink outline)
- 警戒区域(土石流) (Brown outline)
- 警戒区域(地すべり) (Orange outline)

河川氾濫浸水深

- 5.0m以上 (Red)
- 3.0~5.0m未満 (Orange)
- 0.5~3.0m未満 (Yellow)
- ~0.5m未満 (Light Yellow)

津波想定浸水深

- 5.0m以上 (Purple)
- 3.0~5.0m未満 (Dark Blue)
- 0.5~3.0m未満 (Light Blue)
- ~0.5m未満 (Green)

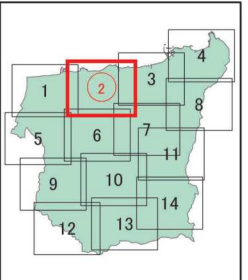
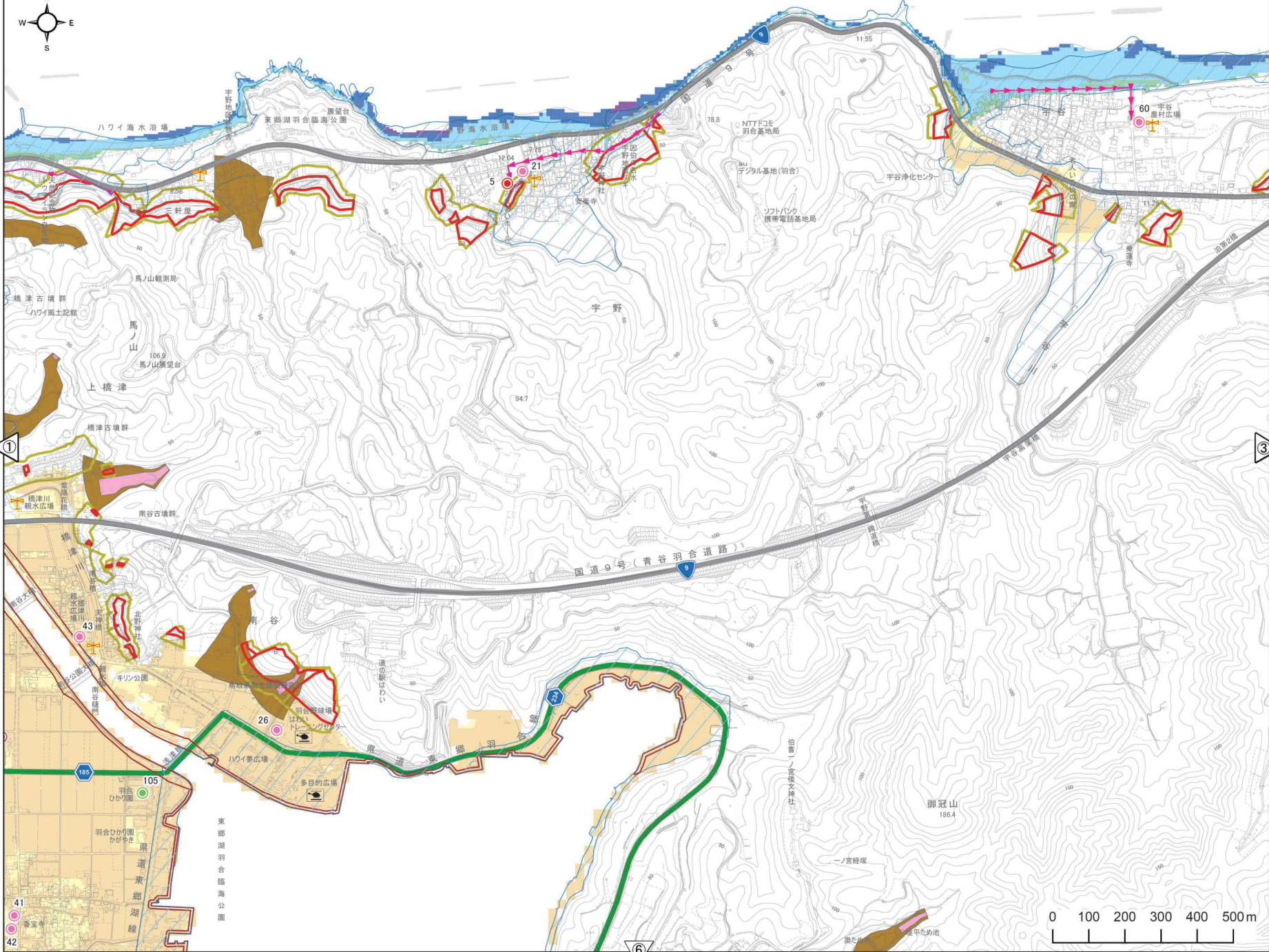
凡例(施設)

- 役場 (White circle)
- 警察(駐在所) (Yellow circle with X)
- 消防署 (Yellow circle with cross)
- 防災行政無線 (Yellow arrow)
- ヘリコプター場外離着陸場予定地 (White circle with X)
- 雨量観測所 (White circle with T)
- 水位観測所 (White circle with triangle)
- 土砂崩れ危険箇所 (Yellow triangle)
- 鉄道 (Black line)
- 国道(第1次緊急輸送路) (Red line)
- 県道(第2次緊急輸送路) (Green line)

※凡例は全図郭共通のため、図中にも表示されています。

湯梨浜町防災マップ②

・本マップは、国土交通省や鳥取県がこれまでに公表、指定した洪水浸水想定区域図や土砂災害警戒区域等、津波浸水想定区域について作成したものです。なお、本マップデータはデータの作成上の誤差を含んでいます。
 ・詳細な指定状況は県公報、県と町で縦覧している告示図書にてご確認ください。



凡例

- 避難施設**
- 指定避難所 (Red circle)
 - 指定緊急避難場所 (Pink circle)
 - 福祉避難所 (Green circle)
- 津波避難対象区域**
- 津波時の避難経路 (Pink dashed line)
- 家屋倒壊等氾濫想定区域**
- 氾濫流 (Red outline)
 - 河岸侵食 (Red grid pattern)
- 土砂災害(特別)警戒区域**
- 特別警戒区域(急傾斜地) (Red outline)
 - 警戒区域(急傾斜地) (Yellow outline)
 - 特別警戒区域(土石流) (Pink outline)
 - 警戒区域(土石流) (Brown outline)
 - 警戒区域(地すべり) (Orange outline)
- 河川氾濫浸水深**
- 5.0m以上 (Red)
 - 3.0~5.0m未満 (Orange)
 - 0.5~3.0m未満 (Yellow)
 - ~0.5m未満 (Light yellow)
- 津波想定浸水深**
- 5.0m以上 (Purple)
 - 3.0~5.0m未満 (Dark blue)
 - 0.5~3.0m未満 (Light blue)
 - ~0.5m未満 (Green)

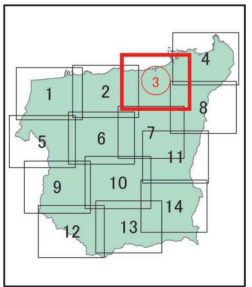
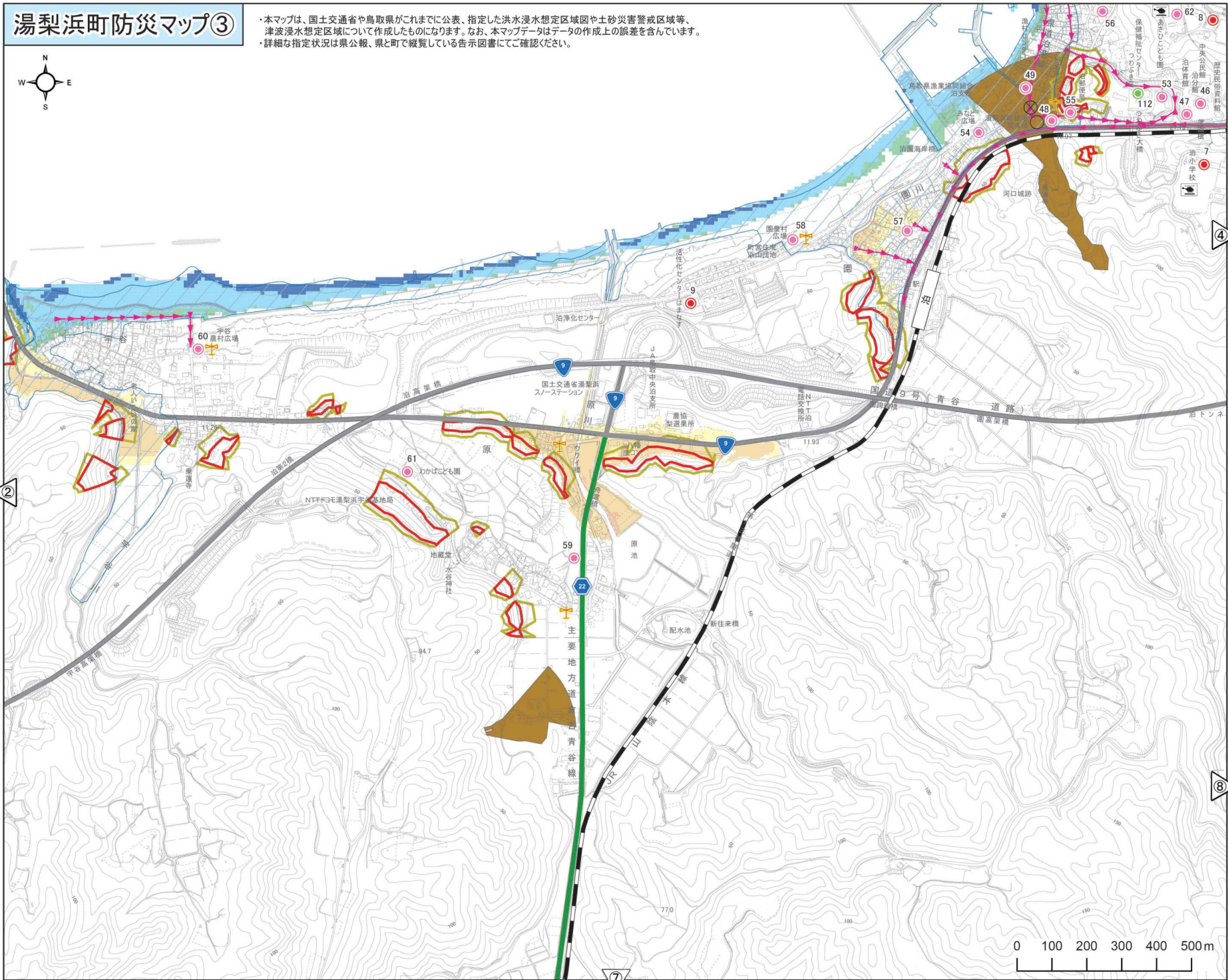
- 凡例(施設)**
- 役場 (White circle)
 - 警察(駐在所) (Cross in circle)
 - 消防署 (Y-shape)
 - 防災行政無線 (Yellow antenna)
 - ヘリコプター場外離着陸場予定地 (Helicopter icon)
 - 雨量観測所 (Rain gauge icon)
 - 水位観測所 (Water level icon)
 - 土砂崩れ危険箇所 (Warning triangle)
 - 鉄道 (Black line)
 - 国道(第1次緊急輸送路) (Blue line)
 - 県道(第2次緊急輸送路) (Green line)



※凡例は全図郭共通のため、図中にも表示されています。

湯梨浜町防災マップ③

・本マップは、国土交通省や鳥取県がこれまでに公表、指定した洪水浸水想定区域図や土砂災害警戒区域等、津波浸水想定区域について作成したものです。なお、本マップデータはデータの作成上の誤差を含んでいます。
 ・詳細な指定状況は県公報、県と町で縦覧している告示図書にてご確認ください。



凡例

避難施設

- 指定避難所 (Red circle)
- 指定緊急避難場所 (Pink circle)
- 福祉避難所 (Green circle)

津波避難対象区域

- 津波時の避難経路 (Pink arrow)

家屋倒壊等氾濫想定区域

- 氾濫流 (Red outline)
- 河岸侵食 (Red grid)

土砂災害(特別)警戒区域

- 特別警戒区域(急傾斜地) (Red outline)
- 警戒区域(急傾斜地) (Yellow outline)
- 特別警戒区域(土石流) (Pink outline)
- 警戒区域(土石流) (Brown outline)
- 警戒区域(地すべり) (Orange outline)

河川氾濫浸水深

- 5.0m以上 (Red)
- 3.0~5.0m未満 (Orange)
- 0.5~3.0m未満 (Yellow)
- ~0.5m未満 (Light yellow)

津波想定浸水深

- 5.0m以上 (Purple)
- 3.0~5.0m未満 (Blue)
- 0.5~3.0m未満 (Light blue)
- ~0.5m未満 (Green)

凡例(施設)

- 役場 (White circle)
- 警察(駐在所) (Cross in circle)
- 消防署 (Y in circle)
- 防災行政無線 (Yellow antenna)
- ヘリコプター場外離着陸場予定地 (Helicopter icon)
- 雨量観測所 (T in circle)
- 水位観測所 (V in circle)
- 土砂崩れ危険箇所 (Yellow triangle)
- 鉄道 (Black line)
- 国道(第1次緊急輸送路) (Red line)
- 県道(第2次緊急輸送路) (Green line)

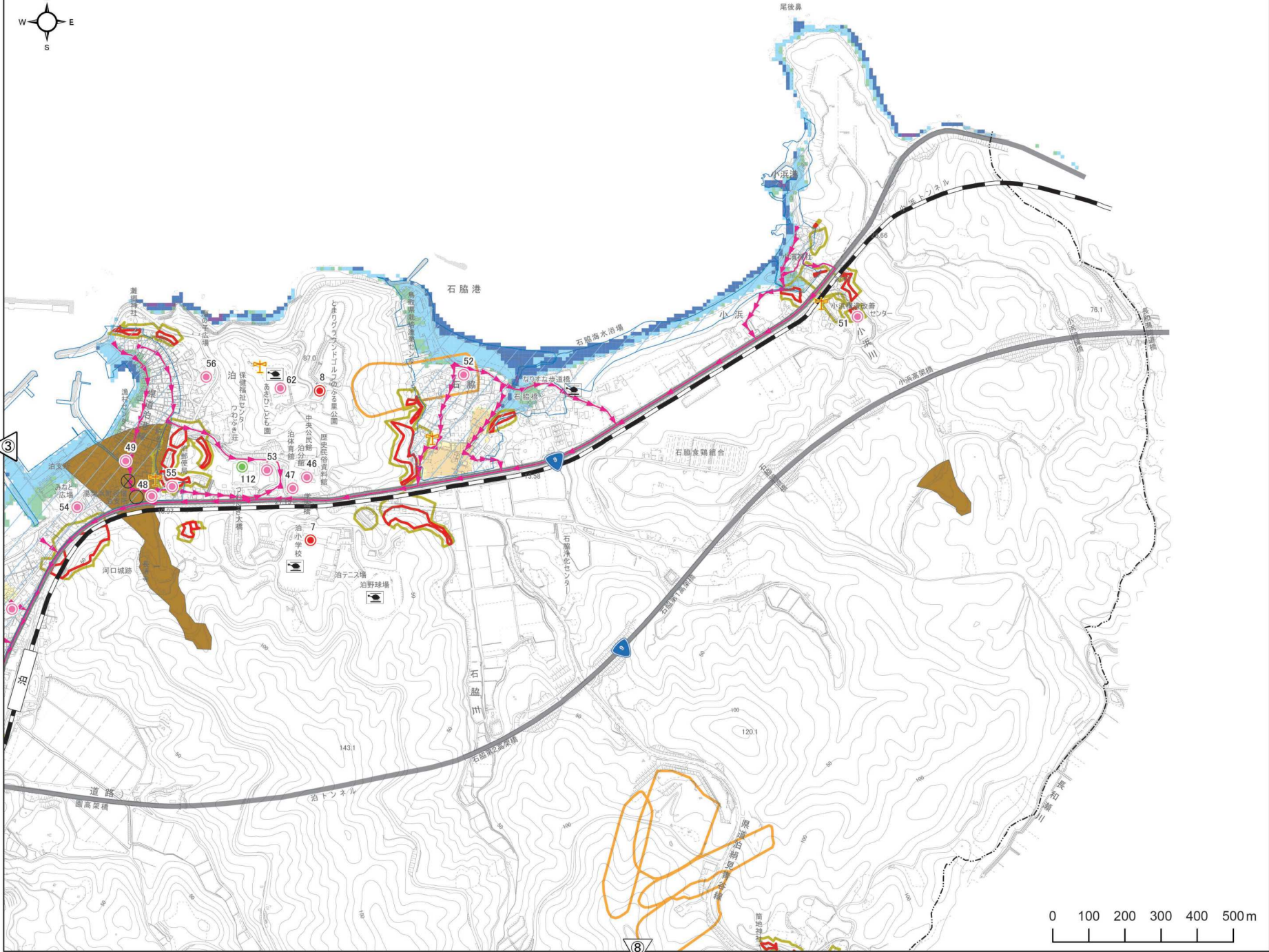
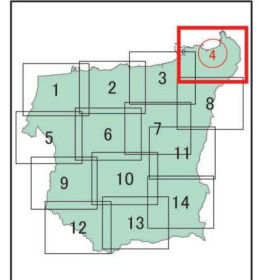


※凡例は全図郭共通のため、図中にも表示されています。

湯梨浜町防災マップ④



・本マップは、国土交通省や鳥取県がこれまでに公表、指定した洪水浸水想定区域図や土砂災害警戒区域等、津波浸水想定区域について作成したものです。なお、本マップデータはデータの作成上の誤差を含んでいます。
 ・詳細な指定状況は県公報、県と町で縦覧している告示図書にてご確認ください。



凡例

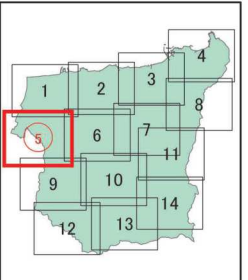
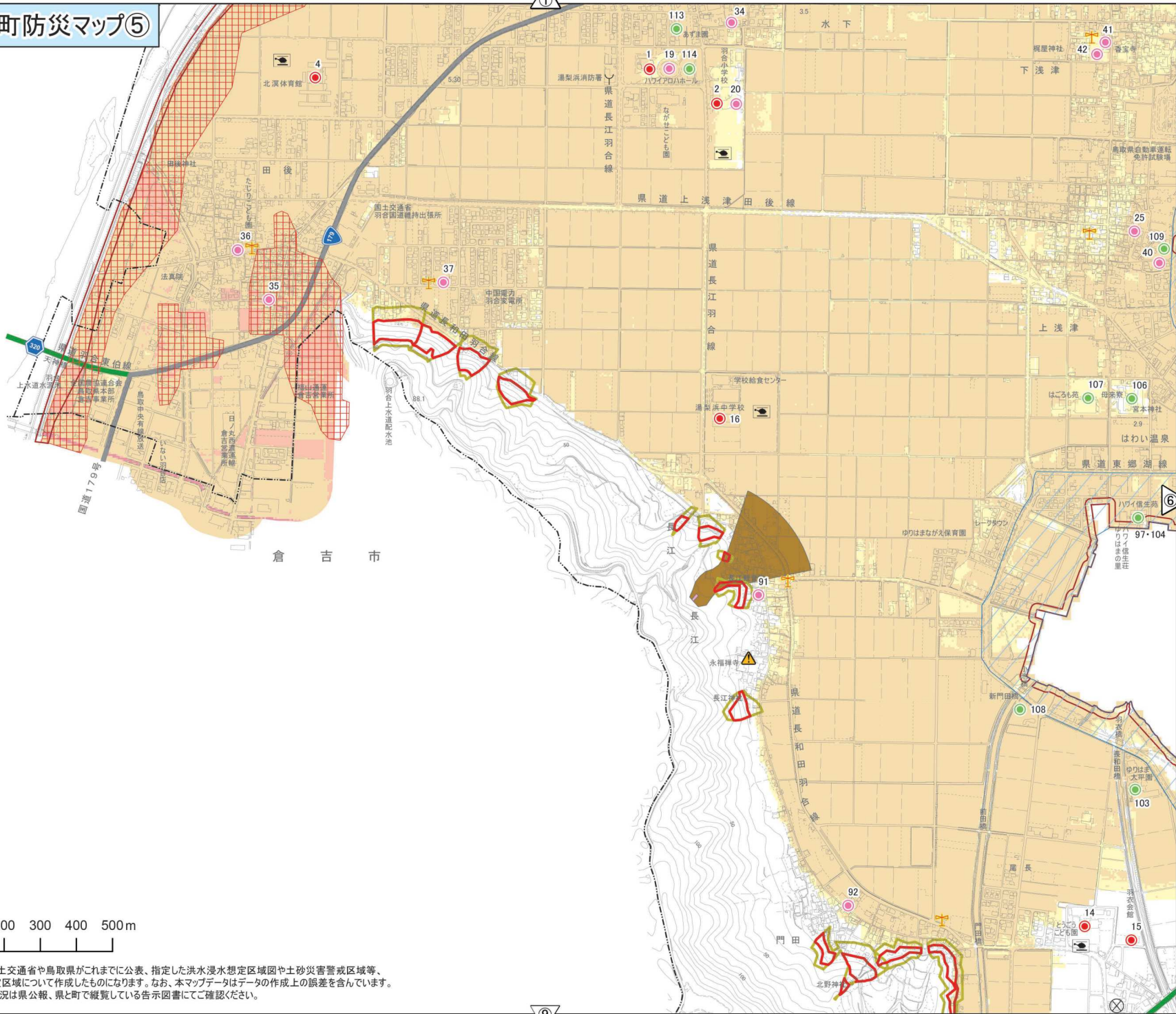
- 避難施設**
- 指定避難所 (Red circle)
 - 指定緊急避難場所 (Pink circle)
 - 福祉避難所 (Green circle)
- 津波避難対象区域**
- 津波避難対象区域 (Blue hatched area)
 - 津波時の避難経路 (Pink arrow)
- 家屋倒壊等氾濫想定区域**
- 氾濫流 (Red outline)
 - 河岸侵食 (Red grid pattern)
- 土砂災害(特別)警戒区域**
- 特別警戒区域(急傾斜地) (Red outline)
 - 警戒区域(急傾斜地) (Yellow outline)
 - 特別警戒区域(土石流) (Pink outline)
 - 警戒区域(土石流) (Brown outline)
 - 警戒区域(地すべり) (Orange outline)
- 河川氾濫浸水深**
- 5.0m以上 (Red)
 - 3.0~5.0m未満 (Orange)
 - 0.5~3.0m未満 (Yellow)
 - ~0.5m未満 (Light yellow)
- 津波想定浸水深**
- 5.0m以上 (Purple)
 - 3.0~5.0m未満 (Dark blue)
 - 0.5~3.0m未満 (Light blue)
 - ~0.5m未満 (Green)

- 凡例(施設)**
- 役場 (White circle)
 - 警察(駐在所) (Cross in circle)
 - 消防署 (Y-shape)
 - 防災行政無線 (Yellow antenna)
 - ヘリコプター場外離着陸場予定地 (Black square with white circle)
 - 雨量観測所 (Circle with T)
 - 水位観測所 (Circle with W)
 - 土砂崩れ危険箇所 (Yellow triangle with exclamation mark)
 - 鉄道 (Black line with cross-ticks)
 - 国道(第1次緊急輸送路) (Thick black line)
 - 県道(第2次緊急輸送路) (Thin black line)



※凡例は全国図共通のため、図中にも表示されています。

湯梨浜町防災マップ⑤



凡例

避難施設

- 指定避難所 (Red circle)
- 指定緊急避難場所 (Pink circle)
- 福祉避難所 (Green circle)

津波避難対象区域

- 津波時の避難経路 (Pink arrow)

家屋倒壊等氾濫想定区域

- 氾濫流 (Red outline)
- 河岸侵食 (Red grid)

土砂災害(特別)警戒区域

- 特別警戒区域(急傾斜地) (Red outline)
- 警戒区域(急傾斜地) (Yellow outline)
- 特別警戒区域(土石流) (Pink outline)
- 警戒区域(土石流) (Brown outline)
- 警戒区域(地すべり) (Orange outline)

河川氾濫浸水深

- 5.0m以上 (Red)
- 3.0~5.0m未満 (Orange)
- 0.5~3.0m未満 (Yellow)
- ~0.5m未満 (Light yellow)

津波想定浸水深

- 5.0m以上 (Purple)
- 3.0~5.0m未満 (Blue)
- 0.5~3.0m未満 (Light blue)
- ~0.5m未満 (Green)

凡例(施設)

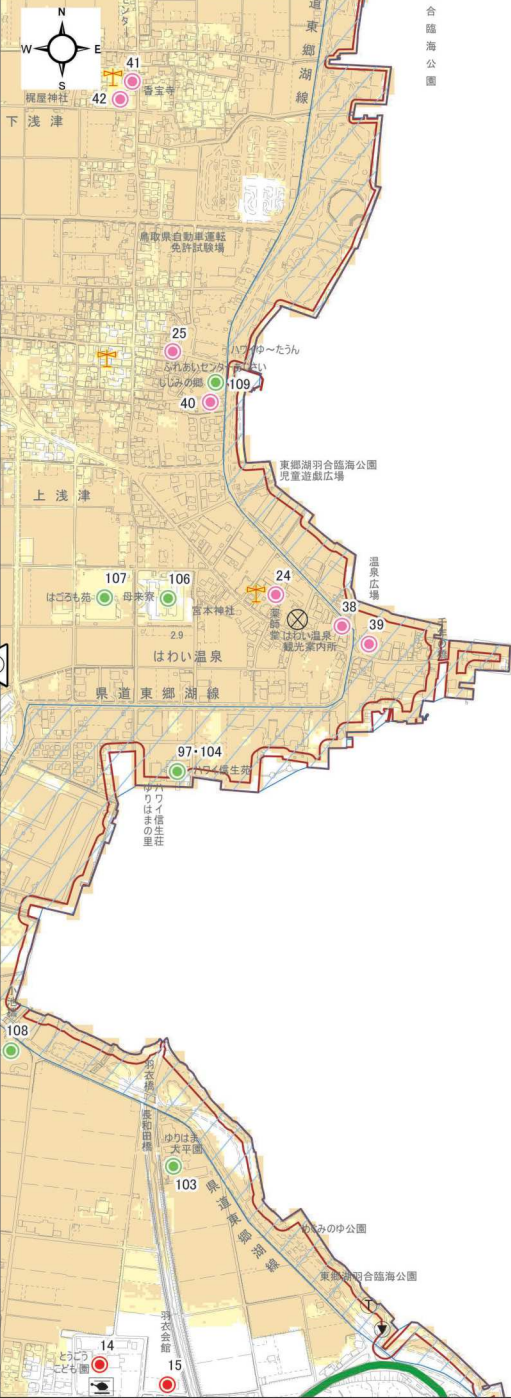
- 役場 (White circle)
- 警察(駐在所) (Cross in circle)
- 消防署 (Y-shape)
- 防災行政無線 (Yellow arrow)
- ヘリコプター場外離着陸場予定地 (Black square)
- 雨量観測所 (Circle with T)
- 水位観測所 (Circle with V)
- 土砂崩れ危険箇所 (Yellow triangle)
- 鉄道 (Black line)
- 国道(第1次緊急輸送路) (Grey line)
- 県道(第2次緊急輸送路) (Green line)



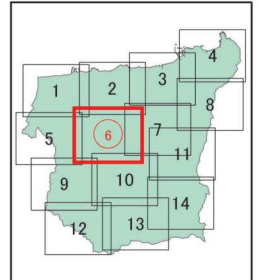
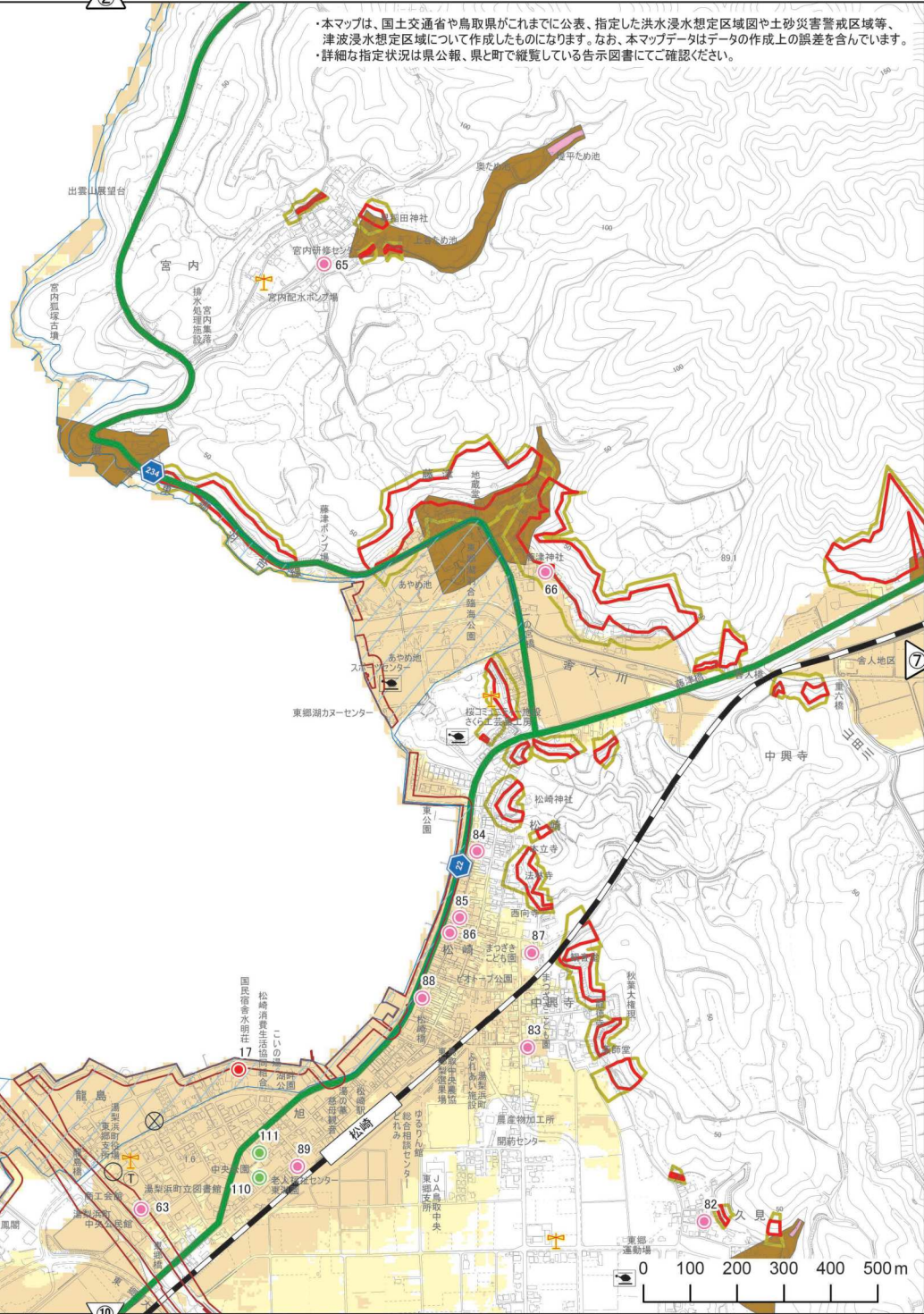
・本マップは、国土交通省や鳥取県がこれまでに公表、指定した洪水浸水想定区域図や土砂災害警戒区域等、津波浸水想定区域について作成したものです。なお、本マップデータはデータの作成上の誤差を含んでいます。
 ・詳細な指定状況は県公報、県と町で縦覧している告示図書にてご確認ください。

湯梨浜町防災マップ⑥

東郷湖羽合臨海公園



・本マップは、国土交通省や鳥取県がこれまでに公表、指定した洪水浸水想定区域図や土砂災害警戒区域等、津波浸水想定区域について作成したものです。なお、本マップデータはデータの作成上の誤差を含んでいます。
 ・詳細な指定状況は県公報、県と町で縦覧している告示図書にてご確認ください。



凡例

避難施設

- 指定避難所 (Red circle)
- 指定緊急避難場所 (Pink circle)
- 福祉避難所 (Green circle)

津波避難対象区域

- 津波避難対象区域 (Blue outline)
- 津波時の避難経路 (Pink arrow)

家屋倒壊等氾濫想定区域

- 氾濫流 (Red outline)
- 河岸侵食 (Yellow outline)

土砂災害(特別)警戒区域

- 特別警戒区域(急傾斜地) (Red outline)
- 警戒区域(急傾斜地) (Yellow outline)
- 特別警戒区域(土石流) (Pink outline)
- 警戒区域(土石流) (Brown outline)
- 警戒区域(地すべり) (Orange outline)

河川氾濫浸水深

- 5.0m以上 (Red)
- 3.0~5.0m未満 (Orange)
- 0.5~3.0m未満 (Yellow)
- ~0.5m未満 (Light Yellow)

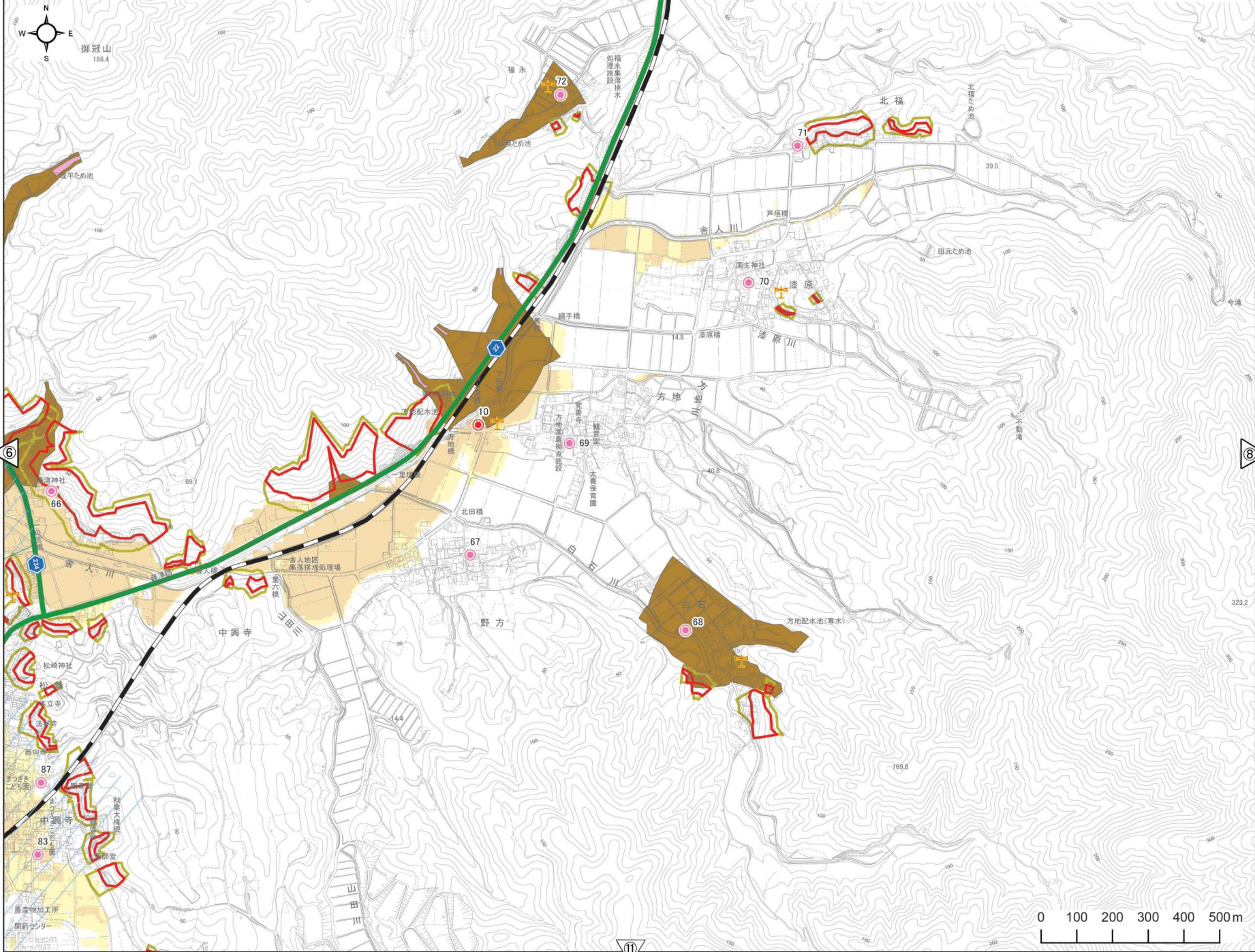
津波想定浸水深

- 5.0m以上 (Purple)
- 3.0~5.0m未満 (Blue)
- 0.5~3.0m未満 (Light Blue)
- ~0.5m未満 (Green)

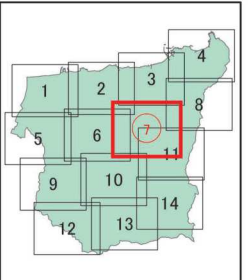
凡例(施設)

- 役場 (White circle)
- 警察(駐在所) (Yellow circle)
- 消防署 (Yellow circle)
- 防災行政無線 (Yellow arrow)
- ヘリコプター場外離着陸場予定地 (Black square)
- 雨量観測所 (White circle)
- 水位観測所 (White circle)
- 土砂崩れ危険箇所 (Yellow triangle)
- 運動場 (White circle)
- 鉄道 (Black line)
- 国道(第1次緊急輸送路) (Red line)
- 県道(第2次緊急輸送路) (Green line)

湯梨浜町防災マップ⑦



・本マップは、国土交通省や鳥取県がこれまでに公表、指定した洪水浸水想定区域図や土砂災害警戒区域等、津波浸水想定区域について作成したものです。なお、本マップデータはデータの作成上の誤差を含んでいます。
 ・詳細な指定状況は県公報、県と町で縦覧している告示図書にてご確認ください。



凡例

- 避難施設**
- 指定避難所 (Red circle)
 - 指定緊急避難場所 (Pink circle)
 - 福祉避難所 (Green circle)
- 津波避難対象区域**
- 津波時の避難経路 (Pink arrow)
- 家屋倒壊等氾濫想定区域**
- 氾濫流 (Red outline)
 - 河岸侵食 (Red grid)
- 土砂災害(特別)警戒区域**
- 特別警戒区域(急傾斜地) (Red outline)
 - 警戒区域(急傾斜地) (Yellow outline)
 - 特別警戒区域(土石流) (Pink outline)
 - 警戒区域(土石流) (Brown outline)
 - 警戒区域(地すべり) (Orange outline)
- 河川氾濫浸水深**
- 5.0m以上 (Red)
 - 3.0~5.0m未満 (Orange)
 - 0.5~3.0m未満 (Yellow)
 - ~0.5m未満 (Light yellow)
- 津波想定浸水深**
- 5.0m以上 (Purple)
 - 3.0~5.0m未満 (Blue)
 - 0.5~3.0m未満 (Light blue)
 - ~0.5m未満 (Green)

- 凡例(施設)**
- 役場 (White circle)
 - 警察(駐在所) (Cross in circle)
 - 消防署 (Y in circle)
 - 防災行政無線 (Yellow lightning bolt)
 - ヘリコプター場外離着陸場予定地 (Helicopter icon)
 - 雨量観測所 (T in circle)
 - 水位観測所 (V in circle)
 - 土砂崩れ危険箇所 (Yellow triangle with exclamation mark)
 - 鉄道 (Black line)
 - 国道(第1次緊急輸送路) (Green line)
 - 県道(第2次緊急輸送路) (Grey line)

