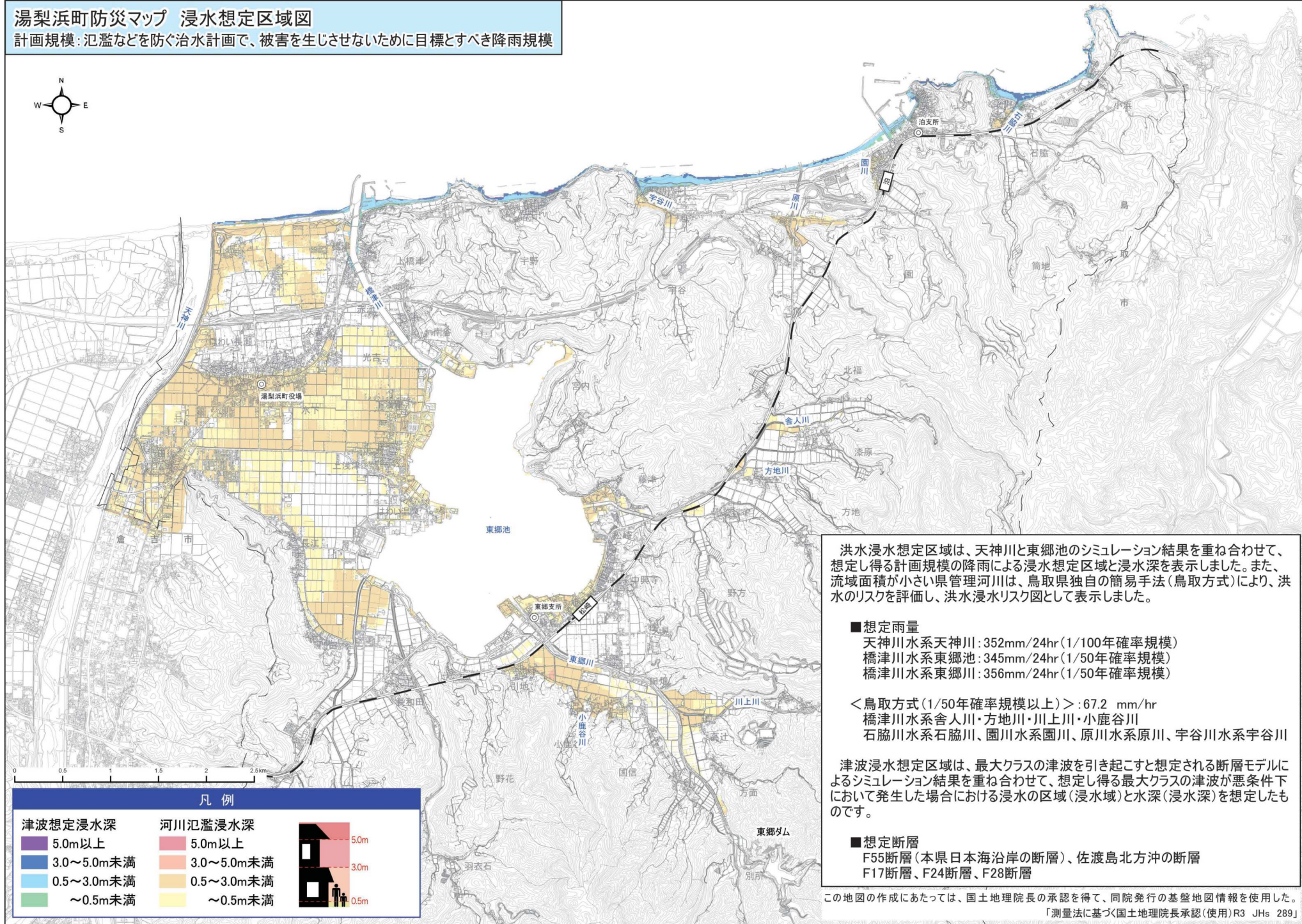


湯梨浜町防災マップ 浸水想定区域図

計画規模：氾濫などを防ぐ治水計画で、被害を生じさせないために目標とすべき降雨規模



洪水浸水想定区域は、天神川と東郷池のシミュレーション結果を重ね合わせて、想定し得る計画規模の降雨による浸水想定区域と浸水深を表示しました。また、流域面積が小さい県管理河川は、鳥取県独自の簡易手法（鳥取方式）により、洪水のリスクを評価し、洪水浸水リスク図として表示しました。

- 想定雨量
 天神川水系天神川：352mm/24hr(1/100年確率規模)
 橋津川水系東郷池：345mm/24hr(1/50年確率規模)
 橋津川水系東郷川：356mm/24hr(1/50年確率規模)

<鳥取方式(1/50年確率規模以上)>：67.2 mm/hr
 橋津川水系舎人川・方地川・川上川・小鹿谷川
 石脇川水系石脇川、園川水系園川、原川水系原川、宇谷川水系宇谷川

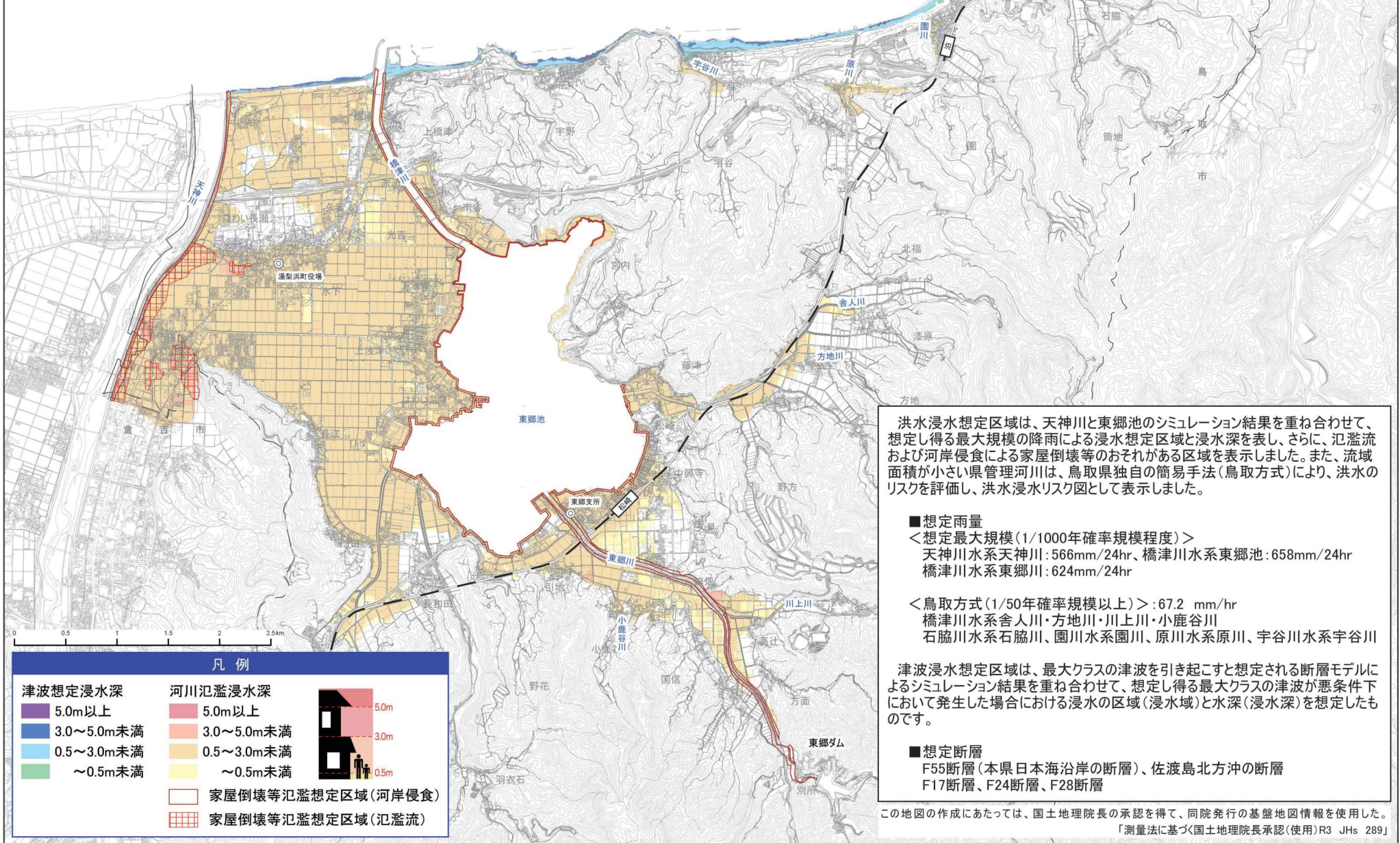
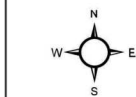
津波浸水想定区域は、最大クラスの津波を引き起こすと想定される断層モデルによるシミュレーション結果を重ね合わせて、想定し得る最大クラスの津波が悪条件下において発生した場合における浸水の区域(浸水域)と水深(浸水深)を想定したものです。

- 想定断層
 F55断層(本県日本海沿岸の断層)、佐渡島北方沖の断層
 F17断層、F24断層、F28断層

この地図の作成にあたっては、国土地理院長の承認を得て、同院発行の基盤地図情報を使用した。
 「測量法に基づく国土地理院長承認(使用)R3 JHs 289」

湯梨浜町防災マップ 浸水想定区域図

想定最大規模: 過去に降った大雨から想定される最大規模の降雨



凡例	
津波想定浸水深	河川氾濫浸水深
5.0m以上	5.0m以上
3.0~5.0m未満	3.0~5.0m未満
0.5~3.0m未満	0.5~3.0m未満
~0.5m未満	~0.5m未満
	家屋倒壊等氾濫想定区域(河岸侵食)
	家屋倒壊等氾濫想定区域(氾濫流)

洪水浸水想定区域は、天神川と東郷池のシミュレーション結果を重ね合わせて、想定し得る最大規模の降雨による浸水想定区域と浸水深を表し、さらに、氾濫流および河岸侵食による家屋倒壊等のおそれがある区域を表示しました。また、流域面積が小さい県管理河川は、鳥取県独自の簡易手法(鳥取方式)により、洪水のリスクを評価し、洪水浸水リスク図として表示しました。

- 想定雨量
 - <想定最大規模(1/1000年確率規模程度)>
 - 天神川水系天神川: 566mm/24hr、橋津川水系東郷池: 658mm/24hr
 - 橋津川水系東郷川: 624mm/24hr
 - <鳥取方式(1/50年確率規模以上)>: 67.2 mm/hr
 - 橋津川水系舎人川・方地川・川上川・小鹿谷川
 - 石脇川水系石脇川、園川水系園川、原川水系原川、宇谷川水系宇谷川

津波浸水想定区域は、最大クラスの津波を引き起こすと想定される断層モデルによるシミュレーション結果を重ね合わせて、想定し得る最大クラスの津波が悪条件下において発生した場合における浸水の区域(浸水域)と水深(浸水深)を想定したものです。

- 想定断層
 - F55断層(本県日本海沿岸の断層)、佐渡島北方沖の断層
 - F17断層、F24断層、F28断層

この地図の作成にあたっては、国土地理院長の承認を得て、同院発行の基盤地図情報を使用した。
「測量法に基づく国土地理院長承認(使用)R3 JHs 289」