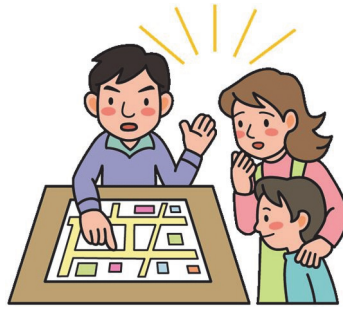


わ や ぼうさいかいぎ
我が家の防災会議

災害発生時に家族が一緒にいるとは限りません。事前に話し合いをしておきましょう。

ひなんばしょ かくにん
避難場所の確認

前もって避難場所を決めておき、家族が集まれるようにしましょう。避難時に携帯電話が使えるとは限りません。



ひじょうもちだしひん
非常持出品

非常持出品や防災マップを用意しておきましょう。



さいがいようでんごん
災害用伝言ダイヤル

大きな災害時に携帯電話サービス会社は「災害用伝言ダイヤル」を開設します。被災地の人の安否情報を伝言板に登録できます。



みもと わ ようい
身元が分かるものを用意

家族の連絡先や血液型、持病・アレルギーなどがひとめで分かれば、いざという時に役立ちます。



ひじょうもちだしひん びちくひん いちらんひょう
非常持出品・備蓄品の一覧表

非常持出品は家族構成を考えて必要分を用意し、すぐに取り出せる場所に保管しておきましょう！災害発生時に最初に持ち出す非常持出品と、最低3日分の非常備蓄品を用意しておきましょう。

■非常持出品チェックリスト		■非常備蓄品チェックリスト	
品物	チェック欄	品物	チェック欄
非常食（乾パン、缶詰など）、飲料水		食品（缶詰、レトルト食品、インスタント食品など）	
携帯電話、充電器		飲料水（1人あたり1日3L）	
懐中電灯（ろうそく）、ラジオ、予備電池		燃料（卓上コンロ・固形燃料など）	
ライター（マッチ）		調理道具（鍋、包丁など）	
ナイフ、缶切り		簡易食器（割り箸、紙皿・コップなど）	
医薬品、持病薬		使い捨ての手ぶくろ、ラップ	
貴重品（通帳・印鑑など）、健康保険証、現金		使い捨てカイロ	
着替え、タオル		携帯トイレ	
ティッシュペーパー（ウェットタイプも）		毛布（寝袋）	
ビニール袋、新聞紙		ティッシュペーパー（ウェットタイプも）	
家族の写真		洗面用具	