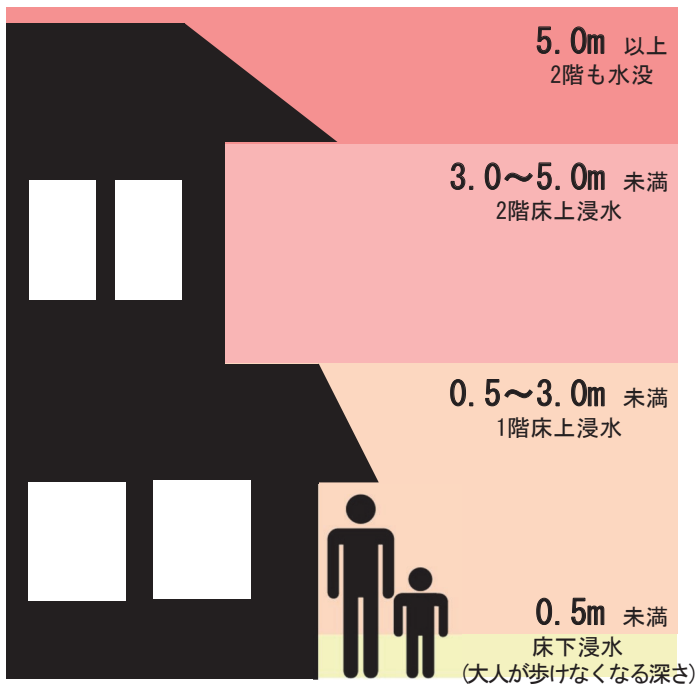


こうずいしんすいそうてい くいき

洪水浸水想定区域とは

近年、地球温暖化による気候変動により水災害が頻発し、被害も大きくなってきました。平成27年7月には、水防法が改正され、想定し得る最大規模の洪水による浸水区域と水深（洪水浸水想定区域）を指定することになりました。

しんすいしん みかた
浸水深の見方



じょうきょう おう ひなんこうどう
状況に応じた避難行動

すいへい ひなん
水平避難

洪水が予測される場合は、早めに洪水浸水想定区域の外側の避難所等に避難（水平避難）することが基本です。

すいちよく ひなん
垂直避難

避難経路が浸水しており、避難所等への避難が危険な場合は、近隣の安全な場所、または今いる建物の上階に避難（垂直避難）するなど、より安全な場所に移動しましょう。

か おくとうかいとうそうてい くいき
家屋倒壊等想定区域

ほんらんりゅう
氾濫流

堤防の決壊等が発生した場合に、家屋の倒壊等の危険性がある区域の目安を示しています。



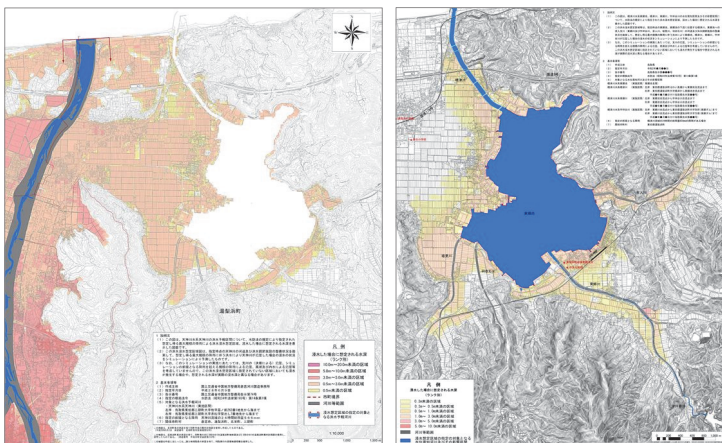
か がんしんしょく
河岸侵食

河岸が侵食された場合に、家屋の倒壊等の危険性がある区域を示しています。



こうずい じ そうていさいだい き ほ
洪水時の想定最大規模

洪水浸水想定区域図では、想定最大規模の降雨を想定してシミュレーションを行っています。洪水が生じたときに、堤防が決壊する・川の水があふれる場合の浸水範囲と水深を示しています。なお、設定河川以外の小河川や水路も同時に氾濫する恐れがあります。



地点別浸水シミュレーション検索システム（浸水ナビ）

どの河川のどの地点が決壊したら自宅や会社などが浸水するのかわかるシステムです。

<http://suiboumap.gsi.go.jp/>

シミュレーション設定条件

対象河川	想定最大規模
天神川水系天神川	566 mm/24時間
橋津川水系東郷池	658 mm/24時間
橋津川水系東郷川	624 mm/24時間

※想定最大規模：過去に降った大雨から想定される最大規模の降雨