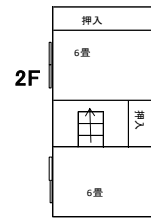
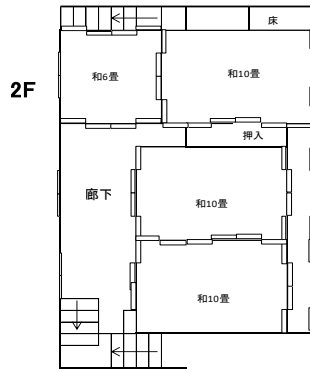
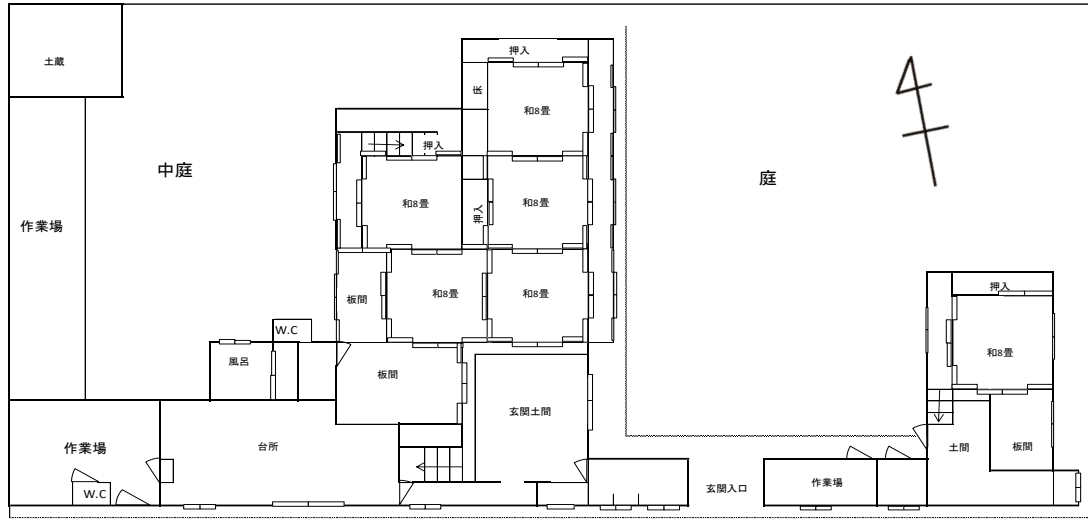


## 湯梨浜町空き家情報バンク登録台帳

登録No.	44	分類	■建物 ■土地		■売却 □賃貸	
情報の公開	HP公開：■承諾する□承諾しない		台帳閲覧：■承諾する□承諾しない			
空き家の所在地	湯梨浜町大字下浅津159番地(区：下浅津区)					
所有者 (管理者)						
交渉先	■申込者 □その他					
希望価格 及び条件	売買：660万円		賃貸：			
	条件					
建物	所有者	■申込者 □その他				
	用途	■住宅 □その他( )				
	構造	■木造 □鉄筋コンクリート □その他( )				
		□平屋建て ■2階建て □その他				
	間取り	11部屋、キッチン、トイレ、風呂				
	面積	建築面積 236.79㎡(約 坪)				
		延べ床面積 341.51㎡(約 坪)				
	築年数	築93年(昭和2年建築)		放置日数	約3年	
建物の状態	■良好 □一部不良( )					
土地	所有者	■申込者 □その他				
	面積	宅地 約875㎡				
補修の要否	□補修は不要 ■多少の補修必要 □大幅な補修必要 □現在補修中					
補修の費用負担	□所有者負担 ■入居者負担 □協議にて					
設備	電気	■引き込み済み □その他				
	ガス	□プロパン □その他( )				
	風呂	□電気	□ボイラー	□ガス	■温泉配湯	
	水道	■上水道 □簡易水道 □井戸				
	下水道	■引き込み済み □未整備 □区域外				
	トイレ	■水洗 □汲み取り / □和式 □洋式				
	駐車場	□有(台)		■無		
	庭	■有(㎡)		□無		
	その他	車庫、農地(田畑)、山林の売買可(別途相談)				
主要施設等 への距離	役場	湯梨浜町役場本庁舎：2.8Km	病院(診療所)	みはらクリニック：2.7Km		
	保育所	はわいこども園：1.0Km	最寄りのバス停	運転免許試験場：0.3km		
	小学校	羽合小学校：2Km	最寄りのJR駅	JR倉吉駅：7.5Km		
	中学校	湯梨浜中学校：2.2Km (自転車通学)	スーパー	新あじそう：2.7Km まるごう：2.9km		
受付日	令和2年1月15日		現地確認日	令和元年6月2日		
登録日	令和2年1月22日		有効期限	令和5年3月31日		
登録変更日	令和3年11月8日		登録抹消日	年 月 日		

(裏)

【間取り】



東伯郡湯梨浜町下浅津159番地1

宅地 下浅津中屋敷159-1 504.2㎡

宅地 下浅津舟寄 47-3 370.8㎡

外観



外観





特記事項

鳥取県立東郷湖羽合公園のすぐそばに建つ物件で、風光明媚な東郷湖の風景の中で暮らすことができます。小学校は徒歩通学、中学校は自転車通学圏内です。