

# 令和5年度湯梨浜町全国学力・学習状況調査結果の概要

令和5年9月公表

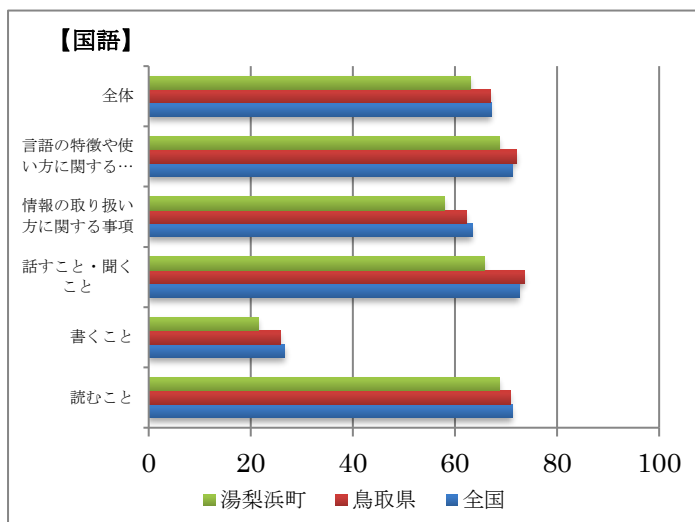
## 【小学校】教科に関する調査から ～国語・算数～

上段：平均正答率（％） 下段：平均正答数（問）

	湯梨浜町	鳥取県	全国
<b>国語</b>	<b>63</b>	<b>67</b>	<b>67.2</b>
全 14 問	8.8/14	9.4/14	9.4/14
<b>算数</b>	<b>57</b>	<b>61</b>	<b>62.5</b>
全 16 問	9.1/16	9.8/16	10.0/16

（県・町の数値は小数点を四捨五入した整数で公表）

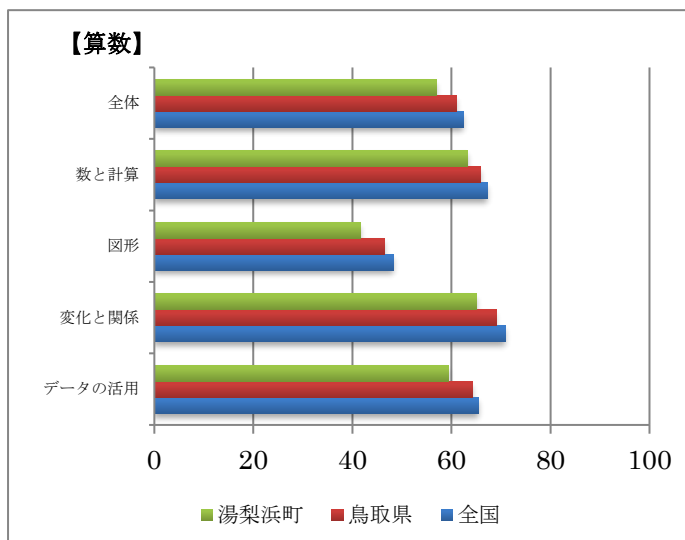
○正答率が高い主な項目、●正答率が低い主な項目



### 【国語】

全体の平均正答率は、全国・鳥取県よりやや低い結果でした

- 文章を読んで理解したことに基づいて、自分の考えをまとめる「読むこと」に関する問題ができていました。
- 必要なことを質問しながら聞き、話し手が伝えたいことや自分が聞きたいこととの中心を捉えることなどの「話すこと・聞くこと」に課題があります。



### 【算数】

全体の平均正答率は、全国・鳥取県よりやや低い結果でした。

- 表を見て変化の特徴を読み取る、乗法の計算をすることなど、基礎的な問題についてできていました。
- 三角形や四角形の性質について問われた「図形」、比例の関係を活用して数量の大きさを求める、問われている割合の意味について解答する「変化と関係」などについて課題があります。

全国平均正答率に比べ、±3%未満を同程度、±3%以上8%未満をやや上回る（やや下回る）、±8%以上を上回る（下回る）と表現しています。

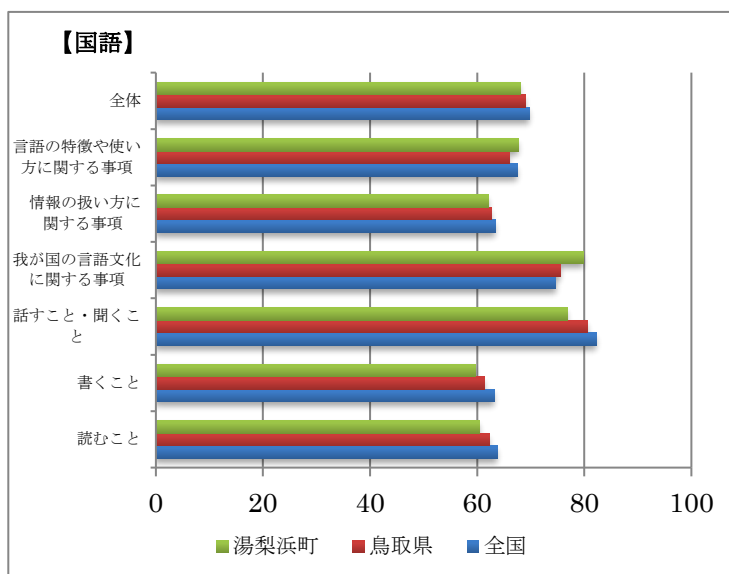
## 【中学校】教科に関する調査から ～国語・数学・英語～

上段：平均正答率（％）      下段：平均正答数（問）

	湯梨浜中	鳥取県	全国
<b>国語</b>	<b>68</b>	<b>69</b>	<b>69.8</b>
全 15 問	10.3/15	10.3/15	10.5/15
<b>数学</b>	<b>48</b>	<b>50</b>	<b>51.0</b>
全 15 問	6.7/14	7.1/14	7.2/14
<b>英語</b>	<b>39</b>	<b>42</b>	<b>45.6</b>
全 17 問	6.6/17	7.1/17	7.7/17

（県・町の数値は小数点を四捨五入した整数で公表）

○正答率が高い主な項目、●正答率が低い主な項目

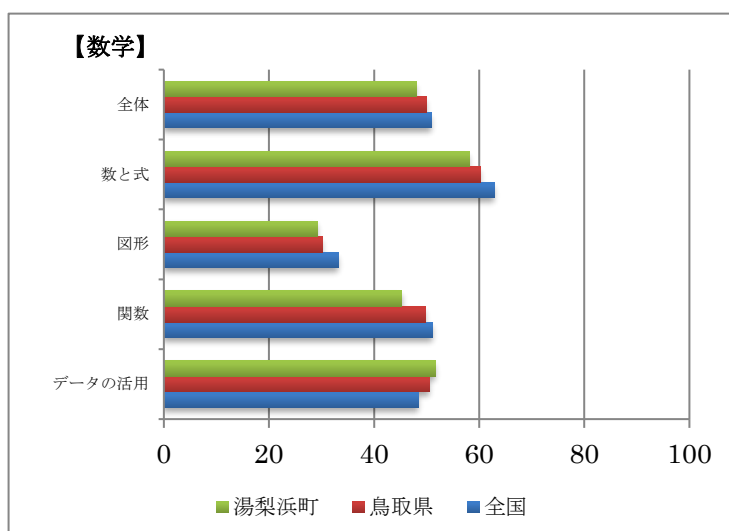


**【国語】**

全体の平均正答率は、全国・鳥取県と同程度でした。

○歴史的仮名遣いを現代仮名遣いに直したり、古文と現代文を対比させ内容を捉えたりする「我が国の言語文化に関する事項」に関する問題がよくできていました。

●話の内容を捉え、知りたい情報に合わせて効果的に質問することなどの「話すこと・聞くこと」において、課題がありました。

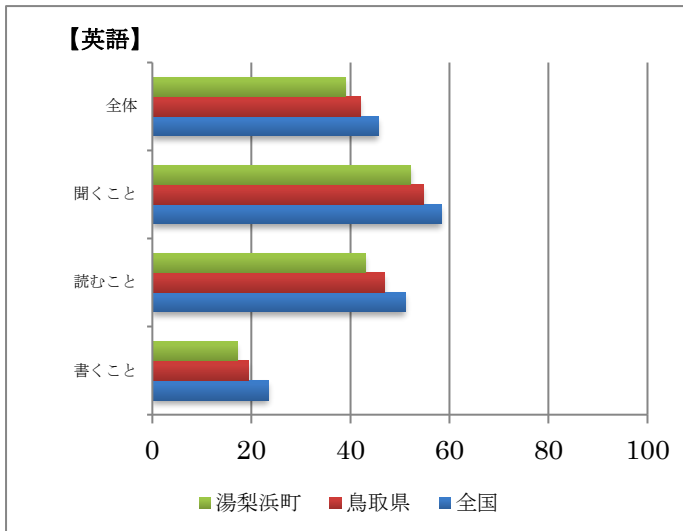


**【数学】**

全体の平均正答率は、全国・鳥取県よりやや低い結果でした。

○最小の階級からある階級までの度数の合計を求める累積度数などの「データの活用」に関する問題がよくできていました。

●事象を数学的に解釈し、問題解決の方法を説明するなどの「関数」、目的に応じて式を変形させたり、その意味を読み取ったりするなど「数と式」において課題がありました。



**【英語】**

全体の平均正答率は、全国・鳥取県よりやや低い結果でした。

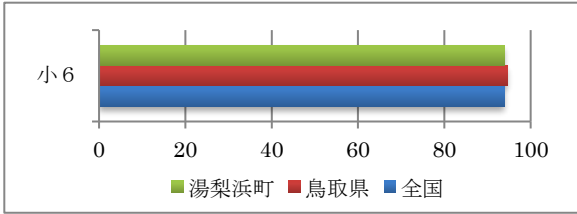
- 文と文との関係を正確に読み取る、日常的话题について概要を捉えるなど「読むこと」について課題がありました。
- メール英文を依頼する表現に書き換える、単語を適切な形に変えたり不足している語を補ったりして英文を完成させるなどの「書くこと」に課題がありました。

全国平均正答率に比べ、±3%未満を同程度、±3%以上 8%未満をやや上回る（やや下回る）、±8%以上を上回る（下回る）と表現しています。

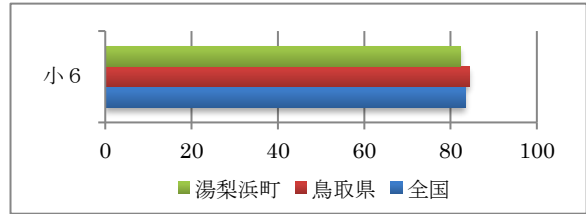
## 質問紙調査から ～学習習慣や生活習慣などに関する質問～

### 【小学校】

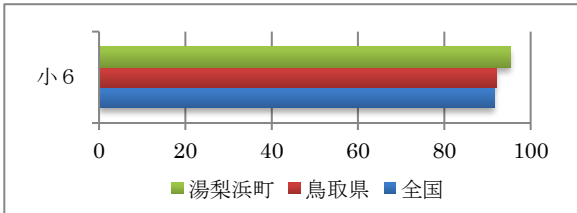
○朝食を毎日食べている



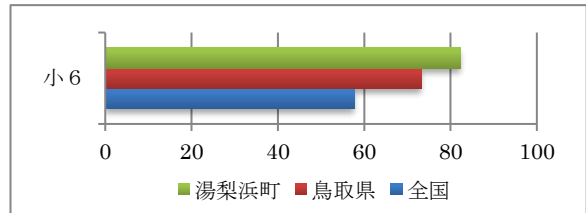
○自分には、良いところがあると思う



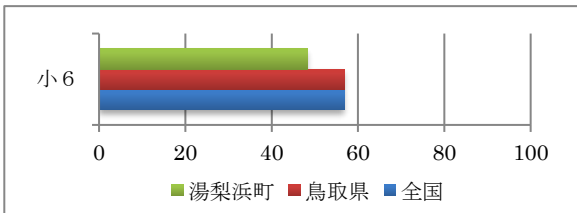
○人が困っているときは、進んで助けている



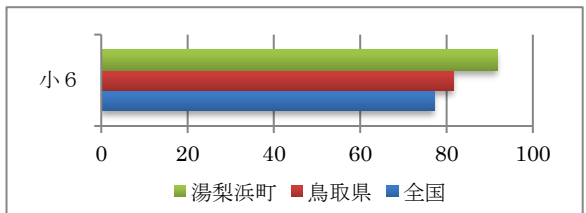
○今住んでいる地域の行事に参加している



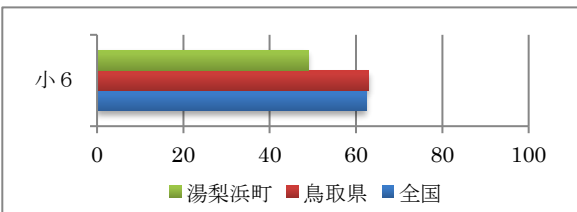
○学校の授業時間以外に、平日1日1時間以上勉強している（平日）



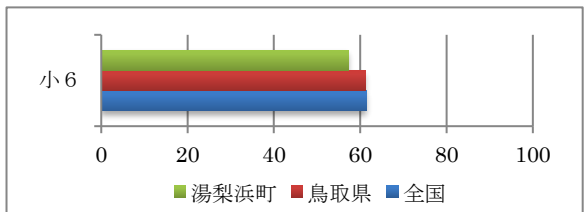
○学級生活をよりよくするために学級会で話し合い、互いの意見の良さを生かして解決方法を決めている



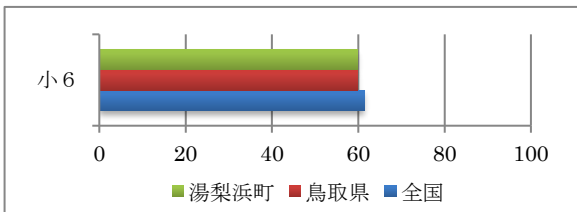
○授業でタブレットなどのICT機器を、週に3回以上使用した



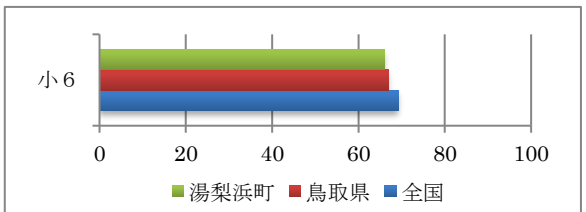
○国語の勉強が好き



○算数の勉強が好き

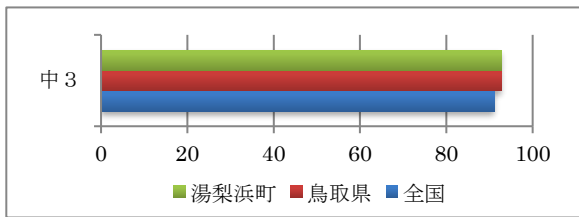


○英語の勉強が好き

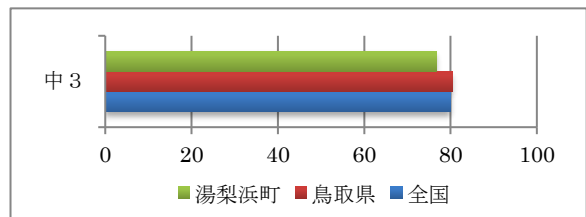


【中学校】

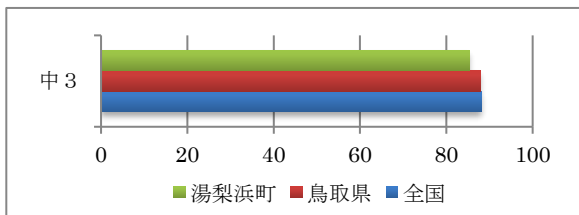
○朝食を毎日食べている



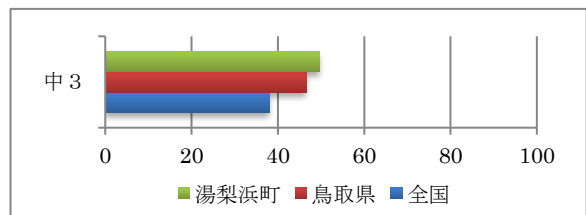
○自分には、良いところがあると思う



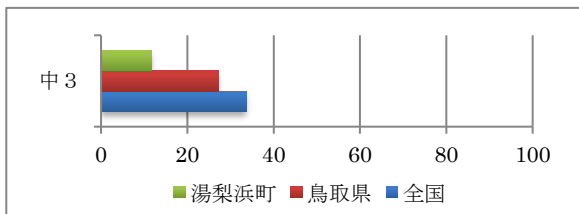
○人が困っているときは、進んで助けている



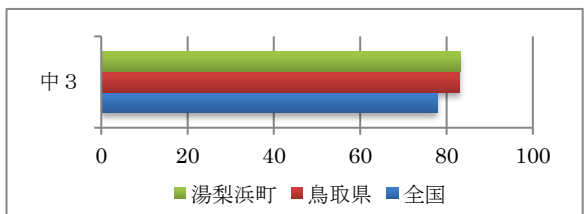
○今住んでいる地域の行事に参加している



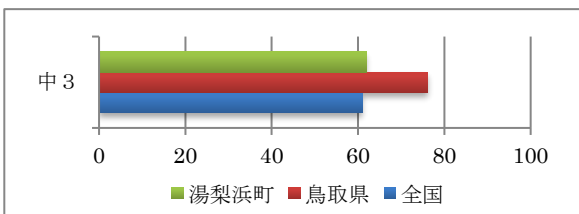
○学校の授業時間以外に、平日1日2時間以上勉強している



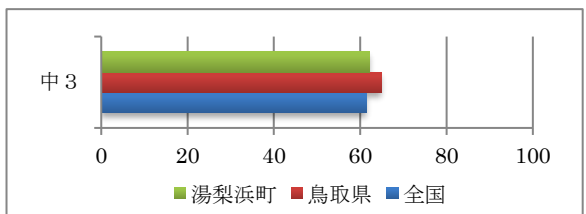
○学級生活をよりよくするために学級活動で話し合い、互いの意見のよさを生かして解決方法を決めている



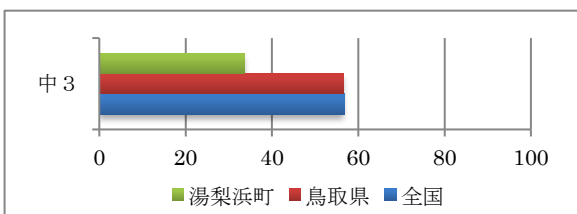
○授業でタブレットなどのICT機器を、週に3回以上使用した



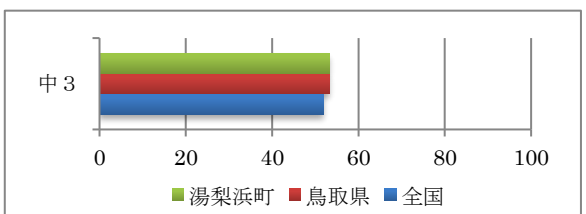
○国語の勉強が好き



○数学の勉強が好き



○英語の勉強が好き



## 【概要と今後の取組について】

学力調査は、今年度は小学校では国語、算数、中学校では、国語、数学、英語が実施されました。湯梨浜町立小学校の結果は、全国平均と比較して国語・算数ともやや低い結果でした。また、湯梨浜町立中学校は、国語は同程度、数学・英語はやや低い結果でした。

分野別の結果について、小学校国語では「読むこと」の中の、文章を読んで理解したことに基づいて自分の考えをまとめる問題が、全国平均と比べ高い結果でした。話の内容を捉え、知りたい情報に合わせて効果的に質問することなどの「話すこと・聞くこと」、図表やグラフなどを用いて自分の考えが伝わるように書き表し方を工夫するなどの「書くこと」が、全国平均より低い結果でした。小学校算数では、三角形や四角形の性質について問われた「図形」、比例の関係を活用して数量の大きさを求める問題、問われている割合の意味について解答する問題が出題された「変化と関係」などが、全国平均より低い結果でした。

中学校国語では、歴史的仮名遣いを現代仮名遣いに直したり、古文と現代文を対比させ内容を捉えたりする「我が国の言語文化に関する事項」などが、全国平均より高い結果でした。話の内容を捉え、知りたい情報に合わせて効果的に質問する「話すこと・聞くこと」などが、全国平均より低い結果でした。中学校数学では、最小の階級からある階級までの度数の合計を求める累積度数などの「データの活用」において全国平均より高い結果でした。事象を数学的に解釈し、問題解決の方法を説明するなどの「関数」、目的に応じて式を変形させたり、その意味を読み取ったりする「数と式」などが、全国平均より低い結果でした。中学校英語では、文と文との関係を正確に読み取る、日常的な話題について概要を捉えるなどの「読むこと」、メールの英文を依頼する表現に書き換える、単語を適切な形に変えたり不足している語を補ったりして英文を完成させる「書くこと」などが、全国平均より低い結果でした。

全体として、本町の小中学校の児童生徒の回答は、知識・技能に関する分野において全国平均を上回っている問題もあり、学力定着のベースとなる力はついてきていることが伺えます。しかし、本調査から学力の二極化、学習意欲の低下等も懸念されることから、一人一人の児童生徒が「分かった」「できた」と感じられる学習、自分の考えをもって伝え合う学習となるよう、さらなる授業改善が必要です。また、学習の基盤となる学級経営を充実させ、学びの土台をさらに安定させていくことも重要です。

このような状況を鑑み、町教育委員会では、現在、楽しい学校、分かる授業のより一層の推進に向けて「湯梨浜町指導力向上サポートプログラム」を実施しています。学級経営や授業づくりに関する具体的な実践をもとにした研修をとおして、楽しい学校、分かる授業づくりのためのさらなる指導力の向上を図っています。今後も、さらに研修を実施していく予定です。また、県教育委員会と連携しながら、各学校に出向いて授業を直接参観し、指導・助言等を行い授業改善に努めていきます。

学習状況調査では「地域の行事に参加する」割合が、小・中学校とも全国平均を大きく上回りました。学校の授業時間以外に学習する時間（小学校1時間以上、中学校2時間以上）については、小・中学校とも全国平均を大きく下回りました。家庭学習の時間の充実についても学力向上に向けた重要な要素であると考えており、町内の小中学校と連携して家庭教育のさらなる充実をめざして取り組んでいきます。