

5. 都市計画変更について

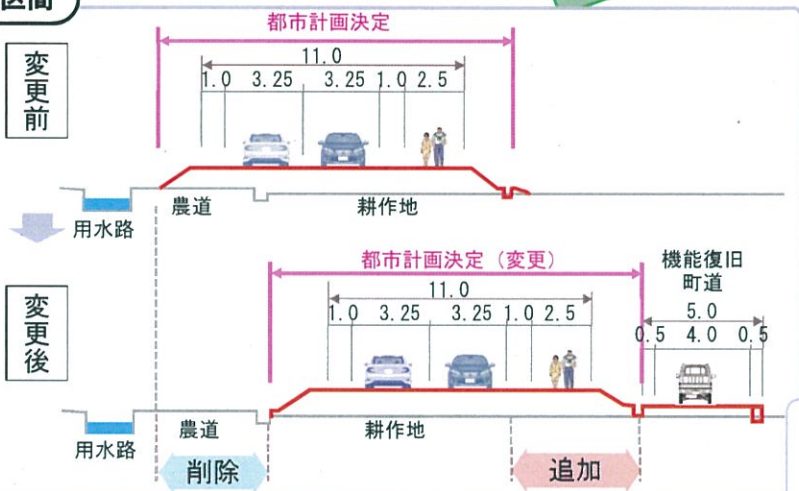
現地測量、詳細設計により、令和元年9月に都市計画決定を行った区域の一部が次のとおり変更となります。

今後、事業説明会(令和2年6月28日)において、変更内容の説明を行い、皆様の意見を伺った後に都市計画の変更手続きを行います。

変更箇所図

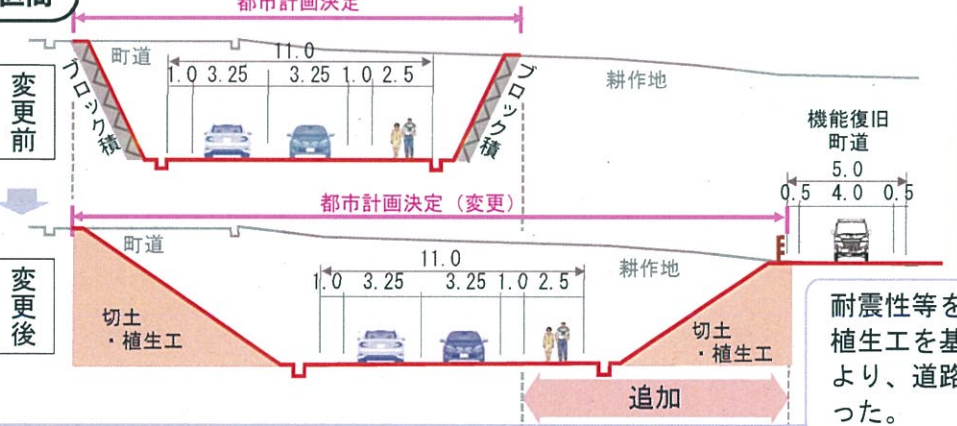


A区間



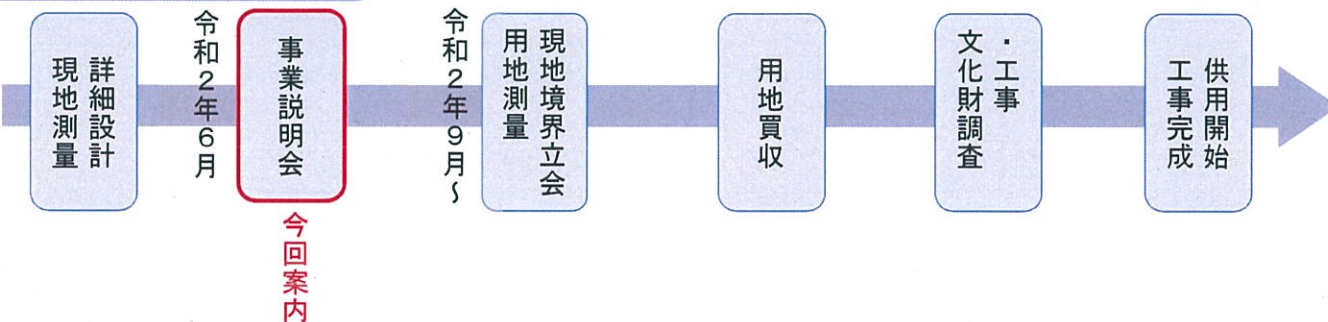
堤防沿いの用水路管理のため、既存農道を残したことから、道路が東側に約0.4mから6m移動した。

B区間



耐震性等を考慮してブロック積から切土・植生工を基本とした構造に変更したことにより、道路区域が南側に最大で約8m広がった。

6. 今後のスケジュール



国道179号 はわいバイパス 事業計画のお知らせ

鳥取県では、はわいバイパスの整備にあたり、平成30年9月に計画説明会を行い、令和元年9月に都市計画決定を行っていますが、現地測量・詳細設計を基に、次のとおり町道・農道の付け替えを含む詳細な設計が概成しましたのでお知らせします。

1. 事業の目的

国道179号(湯梨浜町田後～はわい長瀬区間)は、沿道店舗等を利用する生活交通と通過交通が混在しており、慢性的な渋滞や交通事故が多発しています。

そのため、バイパス道路(「はわいバイパス」)を整備することにより、生活交通と通過交通を分離し、渋滞の緩和と事故防止を図ることを目的としています。

2. 計画概要

事業名称：一般国道179号「はわいバイパス」

位置：起点 湯梨浜町田後、終点 湯梨浜町はわい長瀬

延長：約2.5km

道路規格：第3種第2級 設計速度：60km/h

代表幅員：11.0m

車線数：2車線(一部4車線)

歩道：片側歩道 約1.6km(町道北浜中学校天神橋線交差点～県道羽合東伯線との交差点)

両側歩道 約0.9km(上記区間以外)

3. 事業の経緯

平成30年9月 都市計画説明会

令和元年7月 都市計画公告縦覧

令和元年8月 都市計画審議会

令和元年9月 都市計画決定告示

令和元年9月以降 現地測量及び詳細設計

4. お問い合わせ先

鳥取県中部総合事務所 県土整備局
計画調査課

〒682-0802

鳥取県倉吉市東巖城町2 TEL: 0858-23-3220 FAX: 0858-22-3911

<https://www.pref.tottori.lg.jp/c-sougou-kendo/>



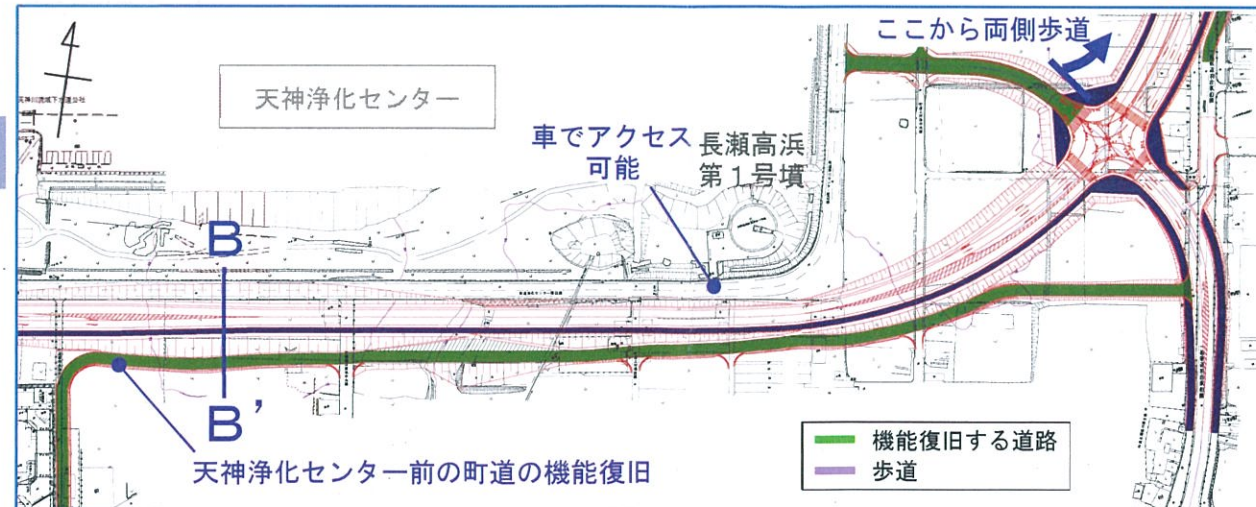
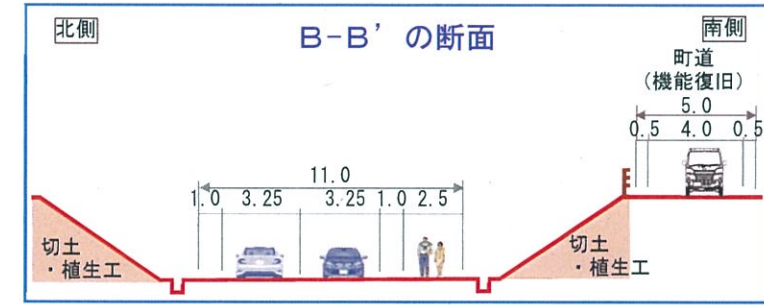
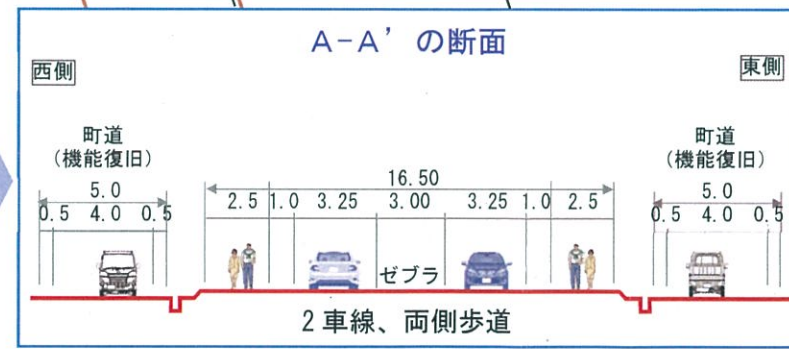
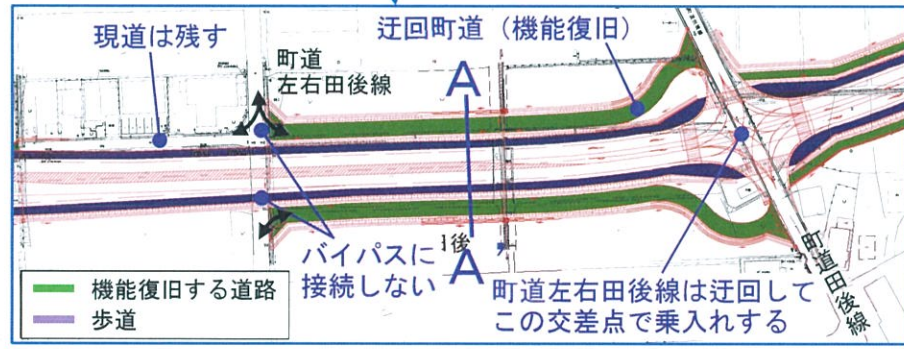
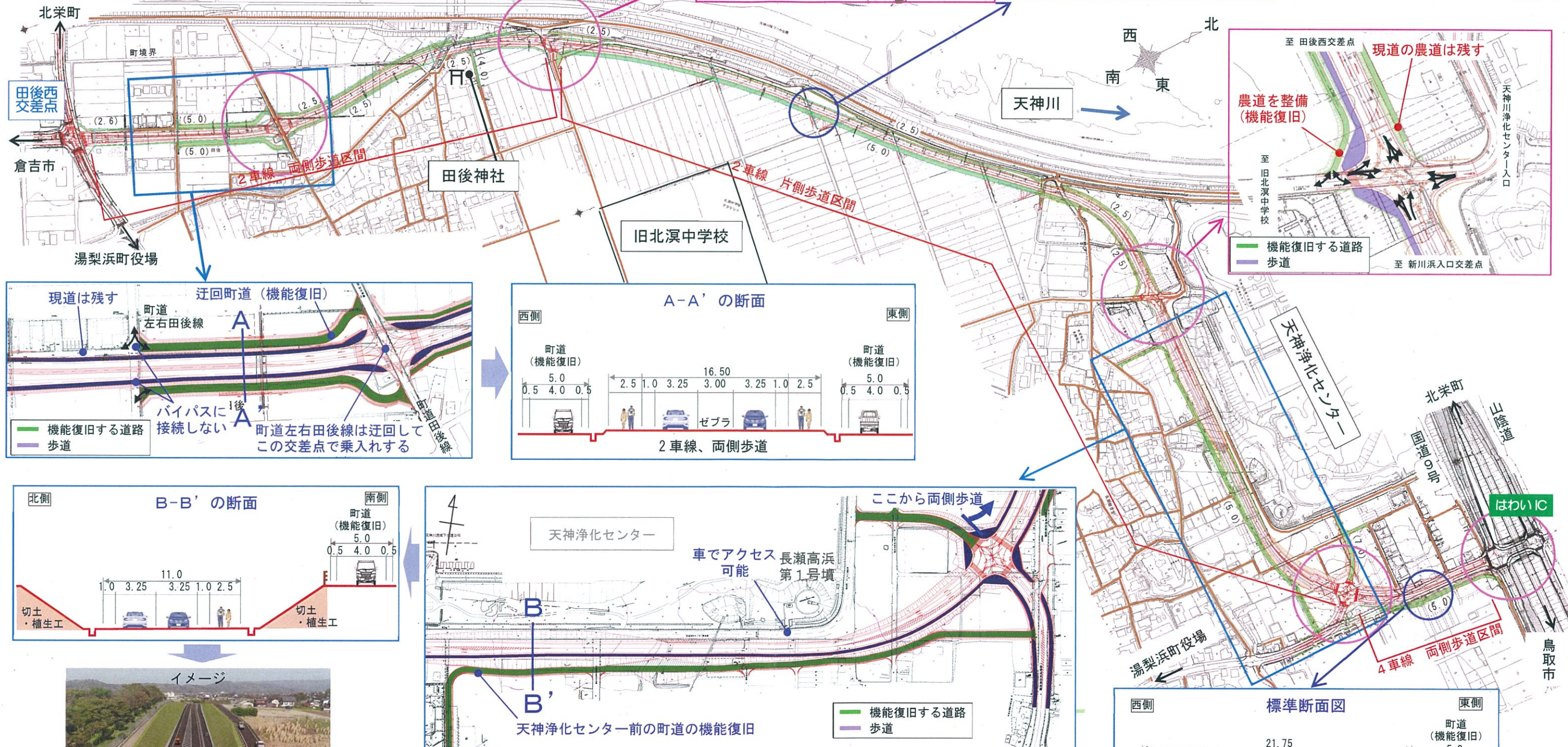
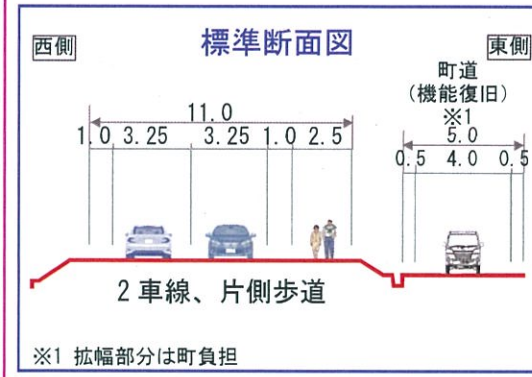
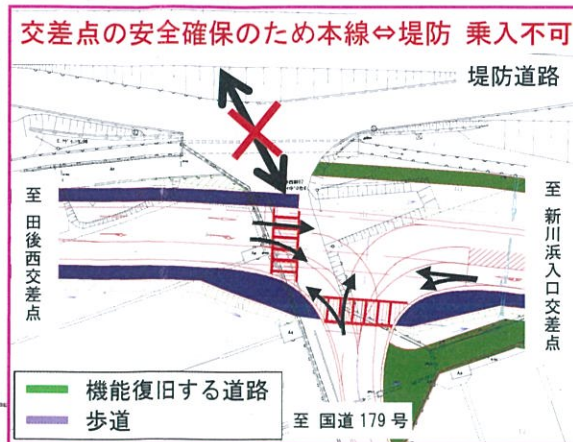
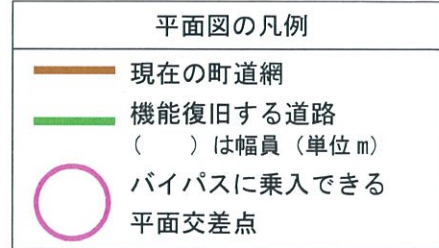
【令和2年6月作成】

国道 179 号はわいバイパス 事業計画 概要図

【令和 2 年 6 月作成】

主な設計方針

- ①住宅密集地をできるだけ避けたルートを設定します。
- ②本線へ乗り入れができる交差点を集約し、走行性・安全性を確保します。
- ③交差点の集約や農地の分断等に伴い、町道・農道の機能復旧（付替）を行います。
- ④用排水路を利用している田に水が当たるよう復旧します。



留意事項

- ・横断歩道、信号機の設置場所は未定であり、公安委員会が設置を決定します。(図中の横断歩道は案です。)
- ・用地買収の範囲は現地境界立会時 (別途案内) に説明します。また、田への進入路等も現地で位置等を確認します。

