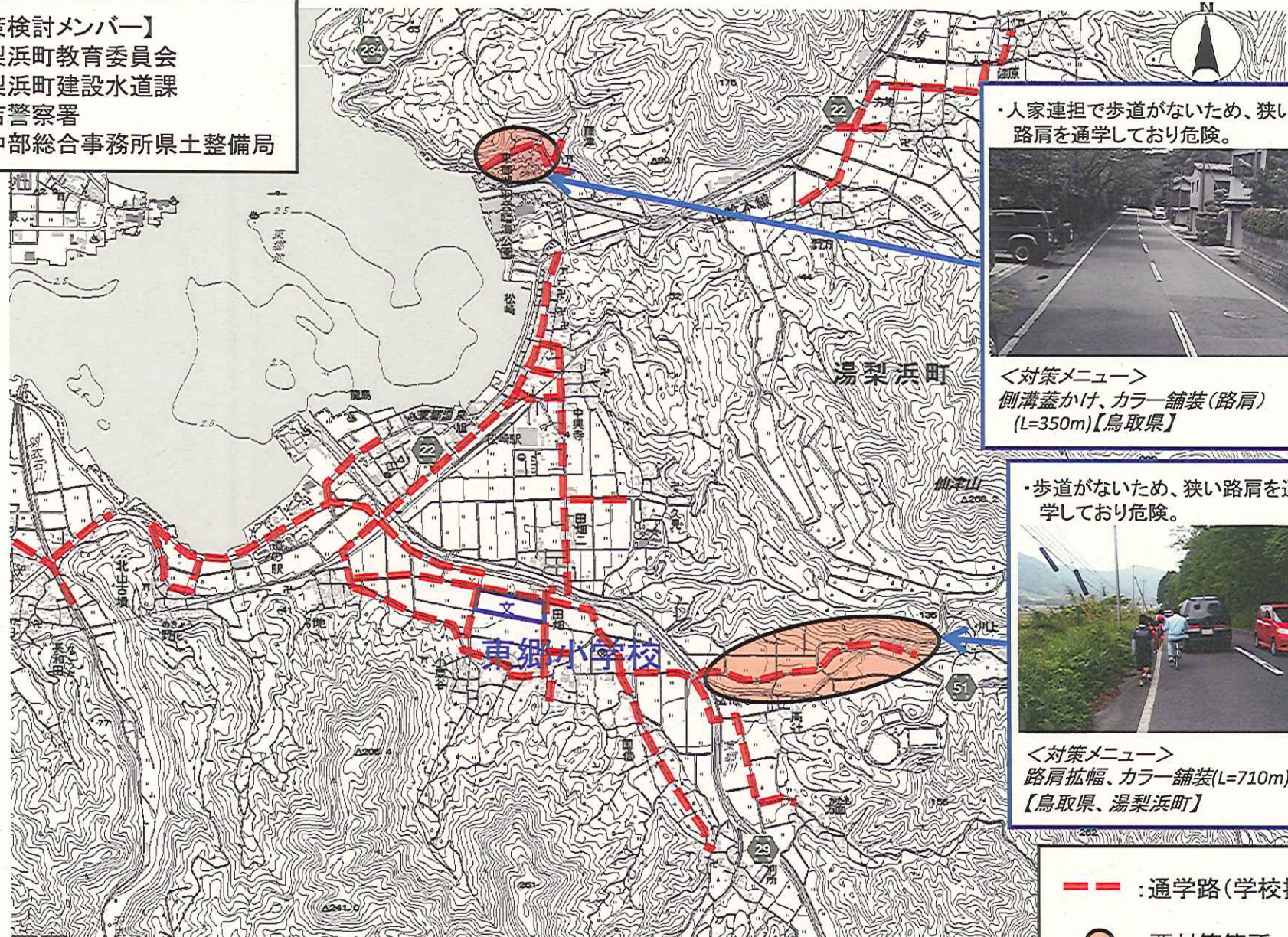


# 鳥取県 湯梨浜町 東郷小学校通学路対策箇所図

別添2

## 【対策検討メンバー】

- ・湯梨浜町教育委員会
- ・湯梨浜町建設水道課
- ・倉吉警察署
- ・県中部総合事務所県土整備局



・人家連担で歩道がないため、狭い路肩を通学しており危険。



＜対策メニュー＞  
側溝蓋かけ、カラー舗装(路肩)  
(L=350m)【鳥取県】

・歩道がないため、狭い路肩を通学しており危険。



＜対策メニュー＞  
路肩拡幅、カラー舗装(L=710m)  
【鳥取県、湯梨浜町】

--- : 通学路(学校指定)

○ : 要対策箇所