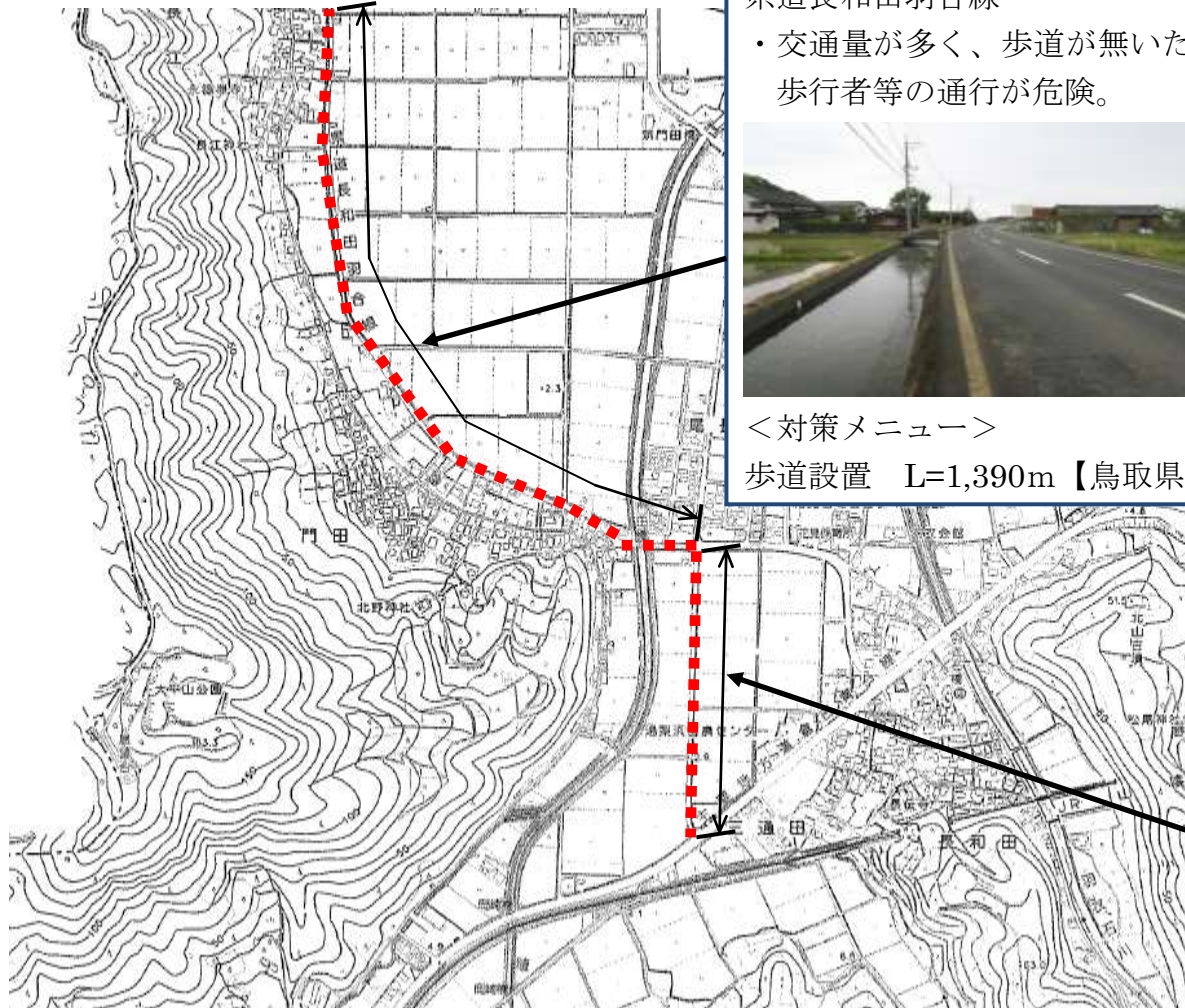


鳥取県 湯梨浜町 新中学校通学路対策箇所図

別添2



県道長和田羽合線

- ・交通量が多く、歩道が無い
ため歩行者等の通行が危険。



<対策メニュー>

歩道設置 L=1,390m【鳥取県】

町道長和田小池線

- ・交通量が多く、歩道が無い
ため歩行者等の通行が危険。



<対策メニュー>

歩道設置 L=500m【湯梨浜町】

東 郷 池

ル・リソ

鳥取県 湯梨浜町 新中学校通学路対策箇所図 別添2

町道下政長南線

- ・未整備のため、安全に通行できるように道路改良が必要。



<対策メニュー>

道路改良 L=190m 【湯梨浜町】

町道寺畷線

- ・道路幅員が狭く、車両と歩行者等のすれ違いが危険。



<対策メニュー>

道路改良 L=188m 【湯梨浜町】

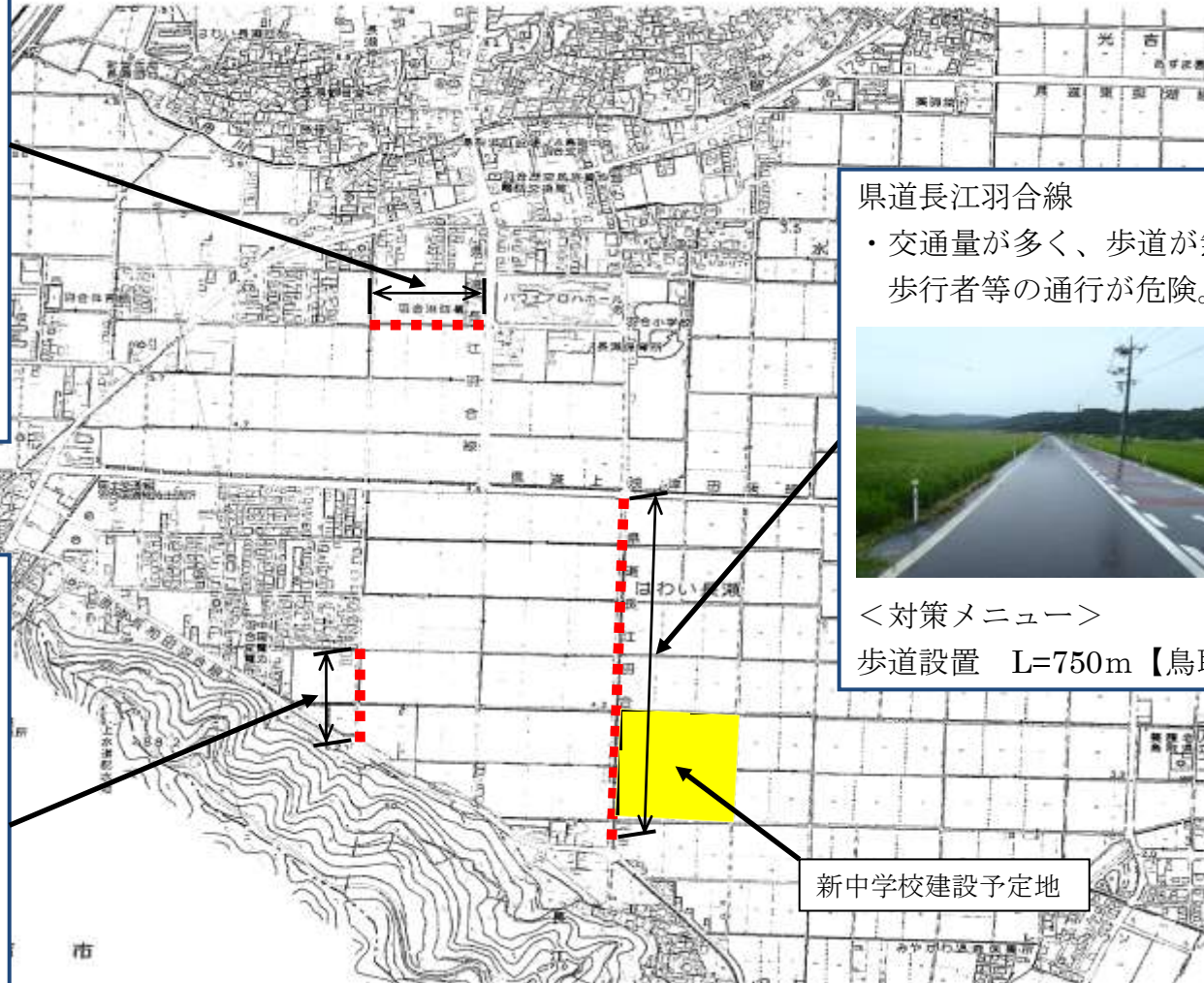
県道長江羽合線

- ・交通量が多く、歩道が無い
ため歩行者等の通行が危険。



<対策メニュー>

歩道設置 L=750m 【鳥取県】



新中学校建設予定地