

プランの基本的な考え方



©湯梨浜町

【プラン策定の趣旨】

湯梨浜町性別にかかわらず誰もが共同参画できる社会づくりプラン(以下、「本プラン」という。)は「性別にかかわらず、一人一人が持っている個性を大切にしながら、相手を思いやり、家庭・地域・職場・学校などさまざまな場面とともに支え合うまち」の実現を目指し、男女共同参画及び女性活躍の推進並びに性の多様性を尊重した社会システムの構築に関する施策を総合的かつ計画的に実施するために策定するものです。

※計画の名称について

湯梨浜町が目指す男女共同参画社会は、性別にとらわれることなく、性の多様性を前提にしたものであることから、その理念が広く理解されるよう、本プランの名称を「湯梨浜町性別にかかわらず誰もが共同参画できる社会づくりプラン」とします。

【プランの位置づけ】

男女共同参画基本法第14条第3項及び湯梨浜町男女共同参画条例第8条第1項並びに女性活躍推進法第6条第2項に基づくとともに、性の多様性を尊重した社会システムの構築を図るための行動計画です。

【持続可能な開発目標(SDGs)との関係】

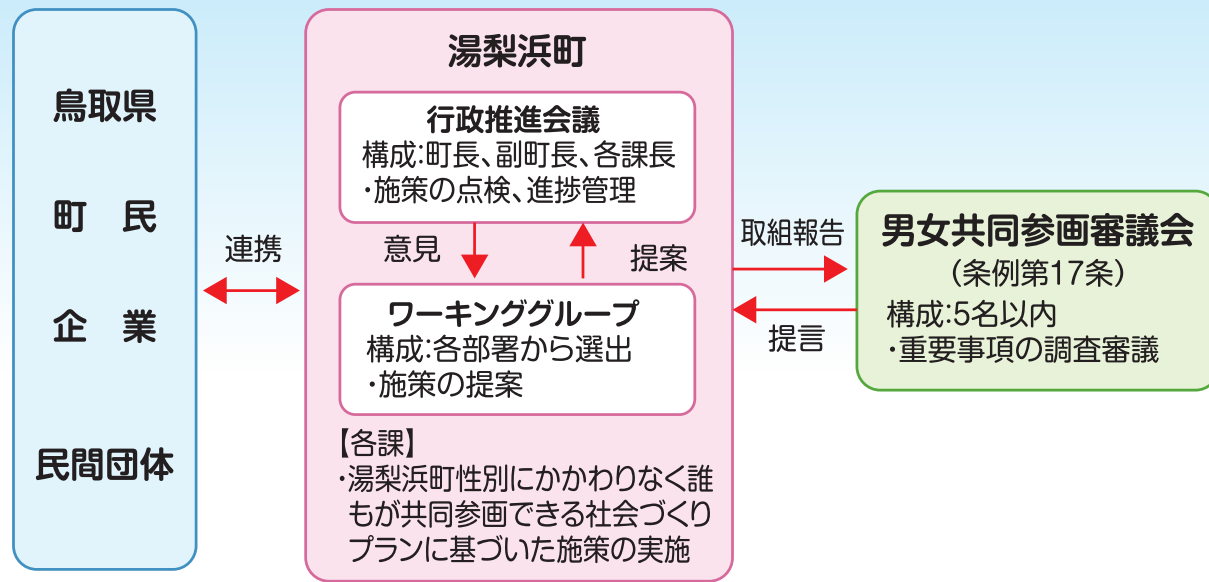
本プランは、平成27年に国連サミットにおいて採択されたSDGsで設定された「ジェンダー平等を実現しよう」などのゴールの達成に資するものです。SDGsの概念である「誰一人取り残さない」社会の実現を目指し取り組みます。



【プランの期間】

令和6(2024)年度から令和10(2028)年度までの5年間

プランの推進体制



ゆりはま家族の日

日々の生活で、家庭内での役割分担が無意識のうち
に決まっていることはありませんか？

誰もが幸せに暮らしていくために、一人ひとりが互いに
助け合うことが重要です。湯梨浜町では11月第3金
曜日を「家族の日」、その週を「家族の週間」と定め、家
族のきずなを深める運動を展開します。

「家族の日」は、普段固定されがちな子育て、介護、家
事、地域活動などについて家族で話し合いながら、もう
一度振り返り、お互いを思いやる日です。



湯梨浜町女性キャラクター
ゆりりん

「ゆりはま家族の日」のすすめ方

- 広報紙、ケーブルテレビなどによるPR活動
- 町内事業所へ「ノー残業デー」の呼びかけ



たとえばこんな過ごし方はいかがでしょう？

●家族みんなで話し合いやだんらんの時間を過ごす

家族みんなで話し合いやだんらんの時間をつくることで、何でも話せる信頼関係
ができる機会になります。

●家族みんなで食事をする機会を持つ

食事の時間は、ゆっくりと家族がおしゃべりできる大切なひとときです。たまには、
家事の担当をかわって、普段は作らない人が食事を作れば、楽しい時間を過ごせる
かもしれません。

●家族の中で役割分担を見直す

みんなで家事を分担し、家族がともに助け合いながら生活している意識を育てま
しょう。



「湯梨浜町性別にかかわらず誰もが共同参
画できる社会づくりプラン」は湯梨浜町ホーム
ページに掲載しています。

<https://www.yurihama.jp/soshiki/3/1397.html>

湯梨浜町まちづくり企画課

〒682-0723 鳥取県東伯郡湯梨浜町久留19番地1

電話：0858-35-5311

ファクシミリ：0858-35-3697

Eメール：ykikaku@yurihama.jp

湯梨浜町性別にかかわらず誰もが 共同参画できる社会づくりプラン

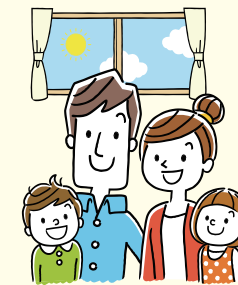
《概要版》



湯梨浜町が目指す性別にかかわらず誰もが共同参画できる社会

家庭では…

家事、育児、介
護、地域活動など
家族みんなで話し
合い、協力して行
います。



職場では…

誰もが個性や能
力を十分に発揮で
き、家庭や地域活
動と調和のとれる
働きやすい職場づ
くりを行います。



地域では…

そこに住む誰も
が地域活動や防災
活動に参画します。



学校では…

一人一人の個性や
能力を伸ばす教育を
行い、子どもたちが
お互いの個性を尊重
する意識をはぐくま
す。



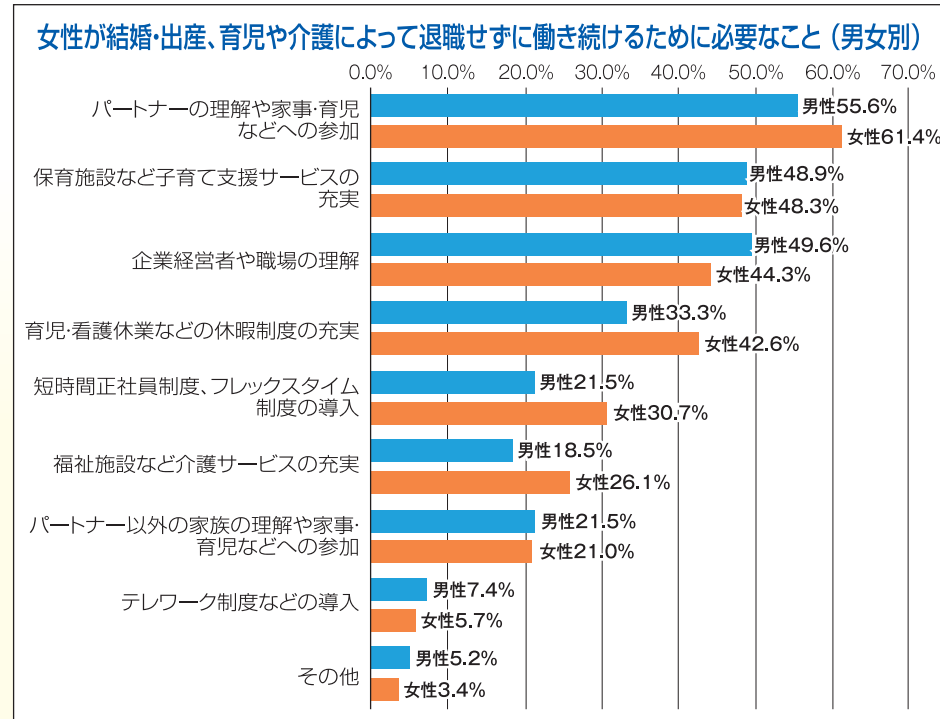
基本テーマ1 男女が共に活躍できるまちづくり

(湯梨浜町女性活躍推進計画)

重点目標1 働く場における女性の活躍推進

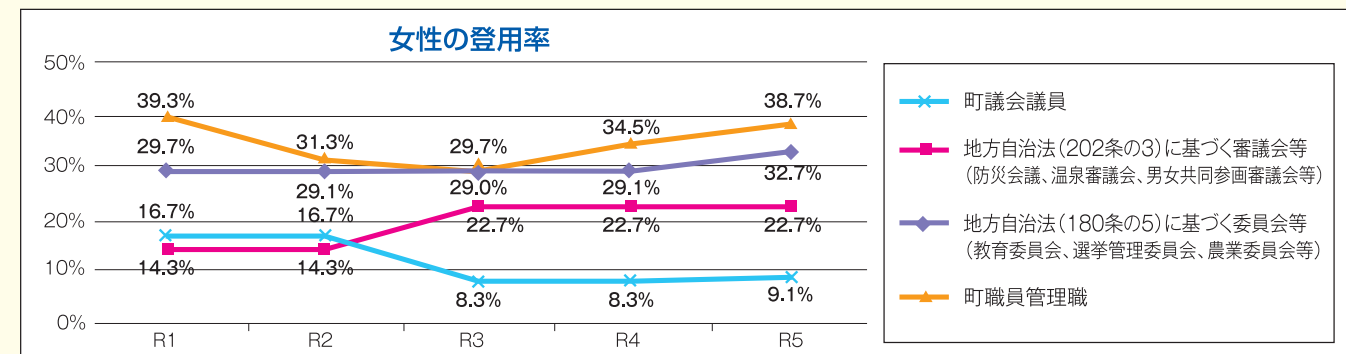
仕事、家庭生活、地域生活、自己啓発など、さまざまな活動を自らの希望するバランスで選択・実現できるよう、ワーク・ライフ・バランス(仕事と家庭の調和)(※1)の普及に努めます。

※1 仕事と生活の調和(ワーク・ライフ・バランス)
仕事、家庭生活、地域生活など、さまざまな活動について、自分が希望するバランスで進めることができる状態のこと。



重点目標2 地域・社会活動における女性の活躍推進

各種団体において女性の参画しやすい環境づくりの啓発を行うとともに、女性の能力開発・リーダー育成の支援を行います。



数値目標	現状	目標値
鳥取県男女共同参画推進企業認定企業数	19事業所	25事業所以上
職場において男女の地位が平等であると考えている人の割合	34.0%	50%以上
仕事と生活の調和(ワーク・ライフ・バランス)を知っている町民の割合	43.7%	50%以上
地方自治法に基づく審議会・委員会などにおける女性委員の割合	32.0%	40%以上
固定的性別役割分担の考え方に反対する人の割合	55.3%	65%以上
男女共同参画に関する研修会、講習会に参加したことがある男性の割合	19.3%	25%以上

基本テーマ2 誰もが安全・安心に暮らせるまちづくり

重点目標3 生涯を通じた健康支援

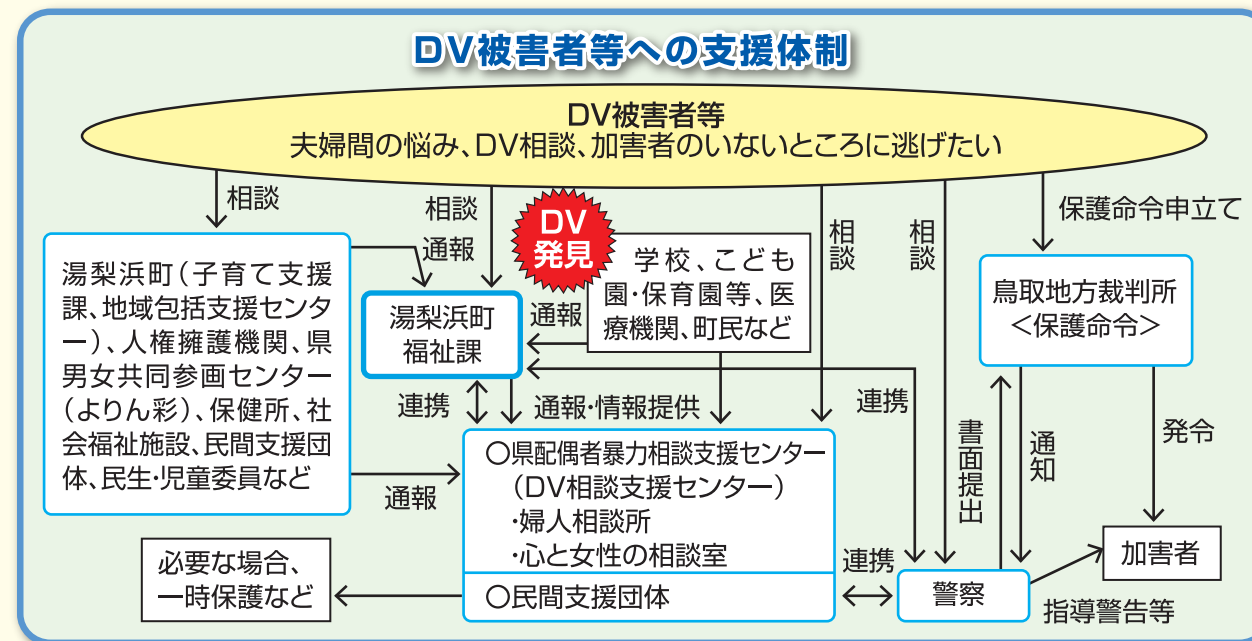
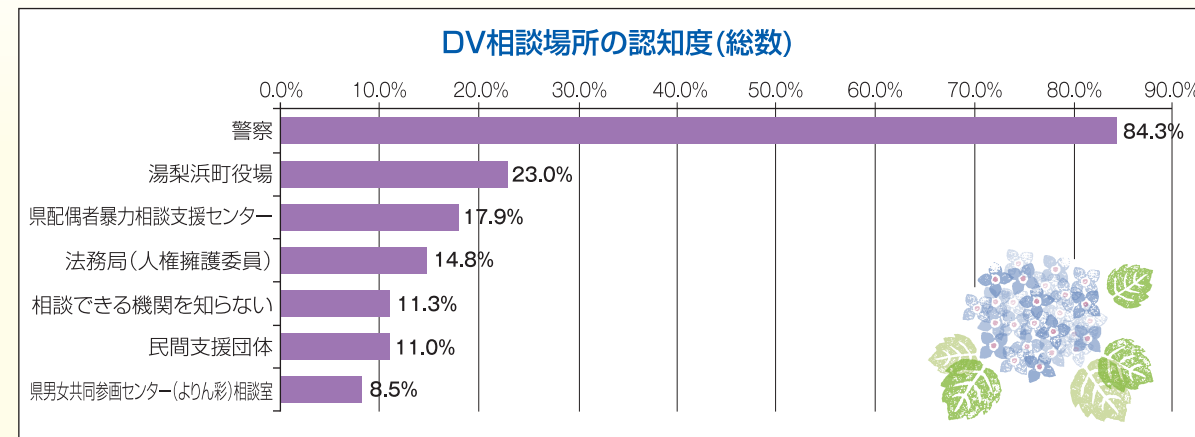
生涯にわたる心身の保持増進のため、健康診査や各種がん検診、予防対策を充実させるとともに、メンタルヘルス講演会、ニュースポーツ体験教室などを開催します。

重点目標4 誰もが安心に暮らせる環境整備(性の多様性を尊重した社会システムに構築を含む。)

高齢者、障がい者、外国にルーツを持つ人、ひとり親家庭など、さまざまな困難を抱える人々が自立し、安心して生活するためのサービスや支援体制の充実を図ります。

重点目標5 あらゆる暴力の根絶

あらゆる暴力や虐待等を根絶するための啓発活動・人権教育に取り組むとともに、関係機関との連携強化により、相談窓口の充実や周知を図り、相談しやすい体制づくり、または早期発見・早期介入から自立までの総合的かつ継続的な支援に取り組みます。



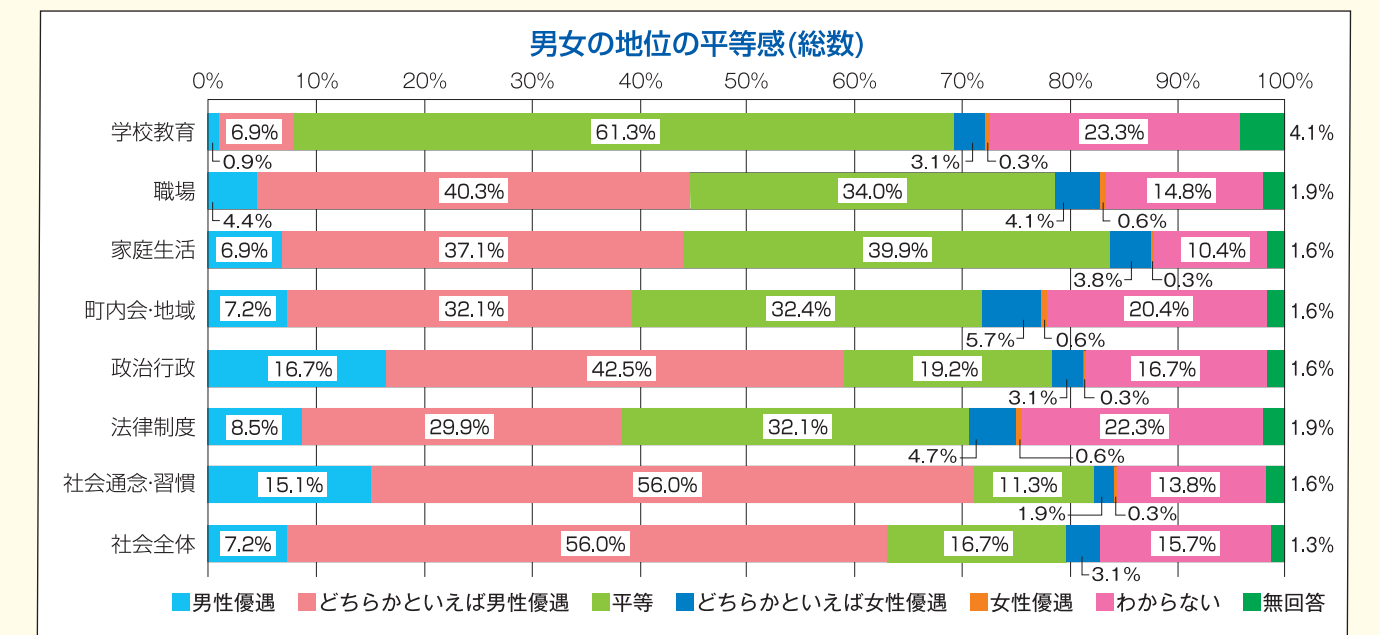
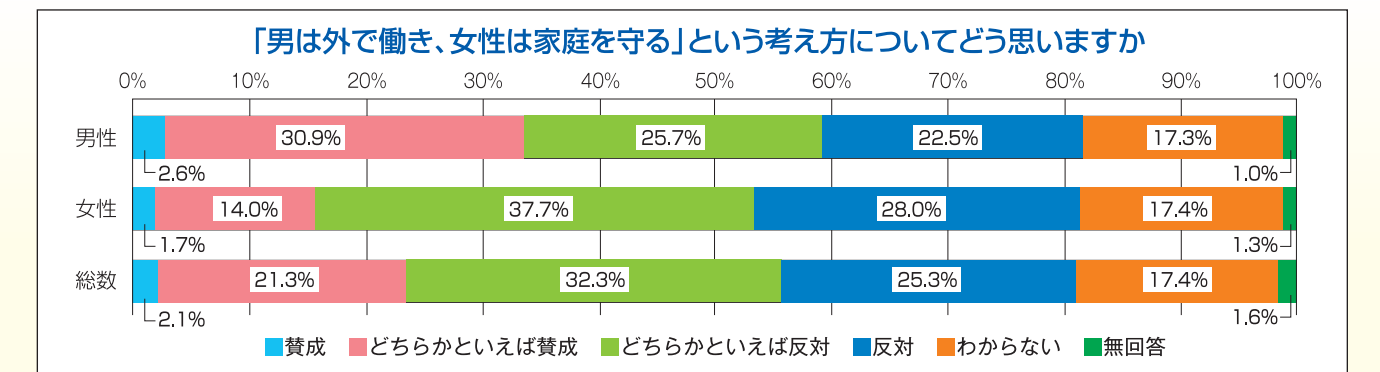
数値目標	現状	目標値
障がい者雇用率(民間企業)	2.24%	2.7%以上
湯梨浜町役場においてDV相談ができることを知っている町民の割合	23.0%	50%以上
LGBTQを知っている町民の割合	44.0%	50%以上

基本テーマ3 男女共同参画社会の実現に向けた基盤づくり

重点目標6 男女共同参画の理解促進と未来の人材育成

固定的性別役割分担意識(※2)やアンコンシャス・バイアス(無意識の思い込み)(※3)の解消のため、男女共同参画の普及啓発に取り組むとともに、子どもの頃から男女共同参画への理解を深め、将来を見通した自己形成ができるよう、幼児教育、学校教育、家庭教育、社会教育の充実を図ります。

※2 固定的性別役割分担
男女を問わず個人の能力などによって役割の分担を決めることが適当であるにもかかわらず、男性、女性という性別を理由として、役割を固定的に分けること。
※3 アンコンシャス・バイアス(無意識の思い込み)
自分自身が気づいていない「もの見方やとらえ方のゆがみや偏り」をいい、自分自身では意識しづらく、ゆがみや偏りがあると認識していないため、「無意識の偏見」と呼ばれる。



数値目標	現状	目標値
男女共同参画を知っている町民の割合	51.6%	80%以上
男女共同参画週間を知っている町民の割合	14.8%	20%以上
ゆりはま家族の日を知っている町民の割合	13.2%	20%以上
男女共同参画フォーラムを知っている町民の割合	14.5%	25%以上
社会通念・習慣において男女の地位が平等であると考えている人の割合	11.3%	25%以上
町内会や地域において男女の地位が平等であると考えている人の割合	32.4%	45%以上